

# 棚POWERインフォメーション

梅雨入り後の中休みが続いています。湿気対策、抗菌などの衛生食材が増え、夏に向かって売り場が変わっていくのが分かります。お中元シーズンもまもなく。風習というよりは、夏の風物詩のように思えます。



Vol.50  
2004.6.18



Ver12.00

アイコンceptサポートセンター **Iconcept®**  
0120-987-571 (通話料無料)  
携帯電話等から TEL 06-6821-0904 (大阪)  
受付時間 10:00~12:00, 13:00~17:00  
土・日・祝祭日はお休みをいただいております。  
E-mail iccenter@iconcept.co.jp  
http://www.iconcept.co.jp/

ホームページ全面リニューアルしました。Ver12.00へのバージョンアップはお済みでしょうか？

Iconceptホームページ

<http://www.iconcept.co.jp/>

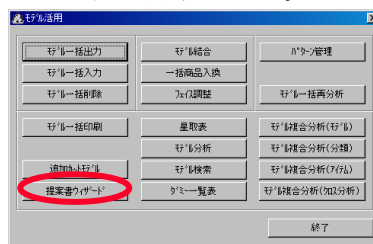
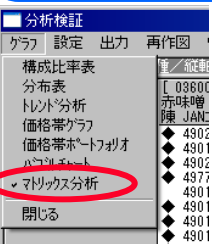
棚POWERの最新情報や各種情報が満載。毎週更新している「トピック」など、随時更新しているので定期的にチェックしていただいている方もいらっしゃると思います。サポートセンターのページを開けば棚POWERに関する情報や資料が豊富に揃っています。ご覧になったことのない方、是非一度ご覧くださいませ。棚POWERの右画面から参照することが可能です。

Ver12.00について

新機能の利用方法

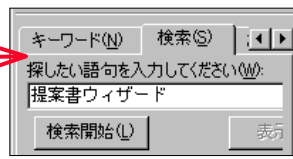
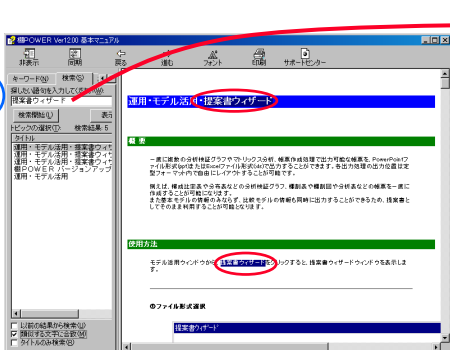
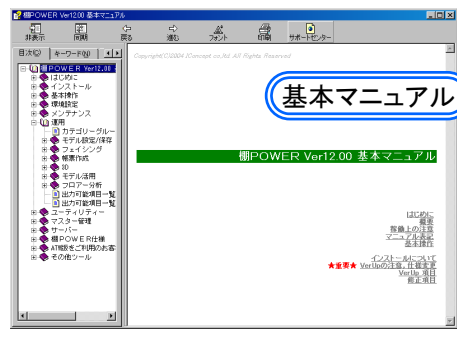
せつかくの新機能。どこから操作できるの？といったお声を頂戴しました。2つの新機能はこちらから。

- マトリックス分析(左図参照)  
運用のフェイスング→《分析検証》  
プルダウンメニュー・グラフ→「マトリックス分析」
- 提案書ウィザード(右図参照)  
運用のモデル活用→《提案書ウィザード》



「基本マニュアル」と「Q&A集」の参照、利用方法

Ver12.00ではこれらを新しい形でご提供しています。インストール時にハードディスク内に格納、ともに[検索]機能が追加。参照方法は スタート→プログラム→POWERS から(右図参照)。※スタートメニューにPOWERSが表示されない方は 2枚目「サポートセンタートピックス No.35」を参照してください。



### 【検索方法】

1. 「検索」タブをクリックし、テキストボックスに文字を入力します。
2. 《検索開始》をクリックすると、該当するページの一覧を表示します。
3. 参照したいページのタイトルをダブルクリックして参照します。
4. 検索した文字が「反転」します。複数文字で検索することも可能です。文字間にスペースを入力し検索してください。例:「棚割 Excel」「得意先 売価」・・・など

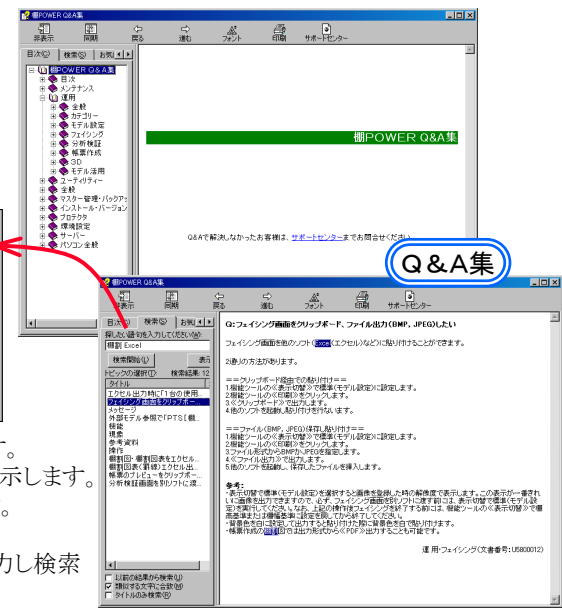
【トップページ】



【製品紹介】



【サポートセンター】



## 流通マーケティング講座 2

5. 小売業の商圏を定量的に調査する方法には、実店舗調査と消費者買物調査の二つがあります。

a.

住所

買力

流通マーケティング講座は正規ユーザー様へのサービスとなります。

下記、弊社ホームページよりユーザー様専用のID・パスワードを入力の上ご参照ください。  
専用ID・パスワードはFAX送信させていただいております  
最新の「インフォメーション」をご参照ください。

・セミナー&コラム → 流通マーケティング講座  
<http://www.iconcept.co.jp/series/marketing/index.htm>

第2回の内容は「商圏について 2」です。



消費モ

商業集積まじの距離の2乗に反比例する。

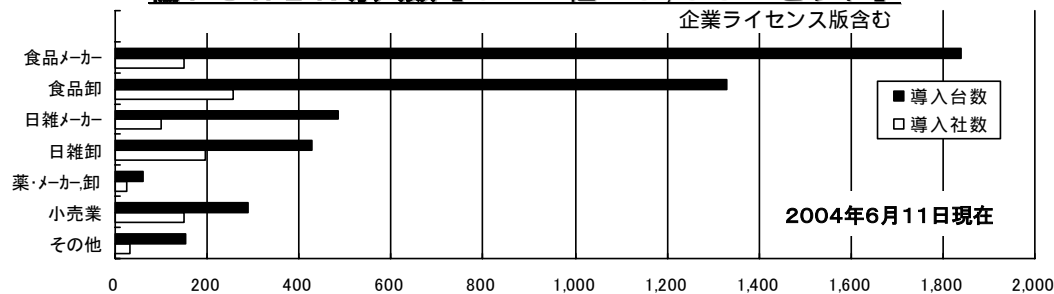
### ダウンロードページへのアクセス方法

ダウンロードサイトへのアクセスにはパスワードが必要となり、バージョンアップCDのお届けと同様、正規ユーザー様のみご利用いただくことが可能です。

ユーザー様専用  
サポートセンター 無料ダイヤル  
**0120-987-571**  
携帯電話からは06-6821-0904へ

\*\*\* 受付時間のお知らせ \*\*\*  
10:00~12:00  
13:00~17:00  
(土日祝日除く)

## 棚POWER導入数【911社 5,532セット】



### サポートセンタートピックス No.35

サポートセンターへのお問合せが多い項目や便利な機能をご紹介します

ユーザーの皆様は既にご存知かと思いますが、Ver12.00で不具合が発見されました。事前に発見できなかったことを、重ねて深くお詫びいたします。下記で一部をご説明いたしますが、詳細はホームページ「棚POWER Ver12.00不具合報告」をご参照ください。また、ご不明な点、現象などが発生した場合はサポートセンターへご連絡ください。

<http://www.iconcept.co.jp/tpower/verup/err1200.htm>

#### ●インストールユーザーしかスタートメニューにプログラムアイコンが表示されない

OS Windows2000/XP/NTの場合

Ver12.00のCD-ROMよりインストールした場合、スタート→プログラムのPOWERSアイコンがインストールしたユーザー以外には反映されません。

エクスプローラを開き下記①のフォルダを②にコピーし、全ユーザーのスタートメニューに追加してください。

- ①C:\Documents and Settings\ユーザー名\スタートメニュー\プログラム\POWERS
- ②C:\Documents and Settings\All Users\スタートメニュー\プログラム

#### ●Ver12.00バージョンアップ後に全イメージが表示されない

Ver8.20以前からのご使用で、かつ環境設定で一度も「登録」ボタンを実行した場合のみ、バージョンアップ時のマスターコンバージョンで「イメージ」のコンバージョンが行なわれないため現象が発生します。

以下の操作をして回避してください。

1. 環境設定の[フォルダ]タブ「商品イメージ」を「フォルダ管理」から「独自DB管理」に変更し、「登録」します。
2. 「マスターコンバージョン」を「実行」します。このとき、変換内容に「イメージマスター」が表示されることを確認してください。
3. 「マスターコンバージョン」終了後、既存モデルのフェイスングを開き、イメージが表示されることを確認してください。

#### ●什器編集を(連結/対面)を行なってもゾーニングの情報がリセットされない

什器編集(棚の高さ調整は除く)を実行した場合には、ゾーニングがリセットされますが、連結/対面(一括連結、一括解除)時、ゾーニングがリセットされません。

什器設定で処理してください。

その他...

- 棚ラベル使用時、異常な売値が出力される
- 棚ラベル[手動設定]で設定ファイル読み込み時以前の幅と違う