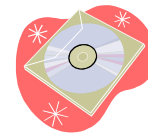


棚POWER[®] インフォメーション



Vol.70
2007.10.17



Ver15.00

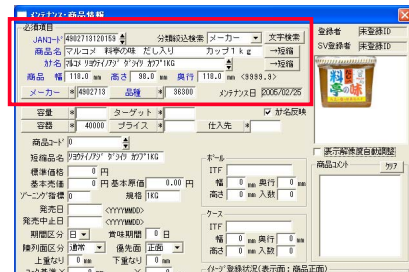
アイコンセプトサポートセンター IConcept[®]
0120-987-571 (通話料無料)
携帯電話等から TEL 06-6821-0904 (大阪)
受付時間 10:00~12:00, 13:00~17:00
土・日・祝祭日はお休みをいただいております。
E-mail iccenter@iconcept.co.jp
http://www.iconcept.co.jp/

複数機能の流れに沿って紹介する「棚POWER[®]のポイント」今回は「商品データ登録・修正編」です

商品情報・イメージの登録、修正は定期的には発生するものの、その都度手順を確認するといったように、何かと手間がかかる印象を持たれているかも知れません。いくつかのポイントを押さえていただければ、作業軽減・時間短縮が可能です。ぜひご参照ください。

1. 商品の追加登録

- 1品ずつ登録：メンテナンス・《商品情報》を使用
メンテナンスの並びの《商品情報》から、JANコードや商品名などを入力します。青文字箇所が必須項目です。必須項目・必要項目を入力後、《登録》をクリックします。
- 複数一括で登録：ユーティリティ・《商品情報》を使用
商品情報の追加力は、Excelファイル上で行ないます。
 - ① 雛形となるExcelファイルを、ユーティリティ・商品情報・[エクスポート]より出力します。
 - ② 出力したExcelファイルを確認します。自動的に出力される「TPOWER95 JM」と、出力した「JANコード」や「商品名」といった項目名はそのままにしておき、新しく登録する商品のJANコード等を項目名に続いて入力します。
 - ③ 上記2で加工したExcelファイルをユーティリティ・商品情報・[インポート]より取込みます。



JANコード	商品名	カナ名	商品サイズ	商品属性1
4902713120145	分岐伝送機	メーカ	文字性	
4902713120145	分岐伝送機	メーカ	文字性	
4902713120145	分岐伝送機	メーカ	文字性	

【必須項目】
JANコード・商品名・カナ名・商品サイズ(幅・高さ・奥行)・商品属性1(メーカーなど)・商品属性2(品種など)

2. 仮登録していたダミー商品を正式に登録する

- モデル作成時に、フェイスング上で登録した「ダミー商品」を、正式な商品として登録します。
- ダミー商品登録時に、正式なJANコードで登録している場合
 - ① モデル活用・《ダミー一覧表》より、ダミー商品の一覧をExcel出力します。
 - ② 出力したExcelファイル上で、「カナ名」「商品サイズ奥行」等の商品登録時の必須項目と、必要項目を入力します。(上記「複数一括で登録」する手順の②と同じです。)
 - ③ ユーティリティ・商品情報・[インポート]より取込みます。取込み後は、自動でフェイスング上のダミー商品が、正式な商品と置き換わります。

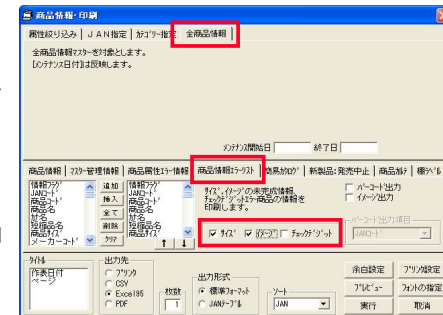
- ダミー商品登録時に、正式なJANコードで登録していない場合
 - ① モデル活用・《ダミー一覧表》より、ダミー商品の一覧を出力します。
 - ② 上記①で出力した結果を基に、正式に商品を登録します。(登録方法は、「商品の追加登録」と同じ手順で行ないます。)
 - ③ モデル活用・《一括商品入換》で、削除側にダミー商品のJANコードを、挿入側に新しく登録した削除するダミー商品に対応する商品のJANコードを入力し、入換実行します。

3. サイズやイメージのない商品を修正する

商品の一括登録をした際、サイズが未登録の商品があったが、どの商品なのかわからなくなってしまった。イメージを登録した商品と、していない商品があるが、どの商品のイメージを登録していないのかわからない。そういった場合に有効な手段と、ポイントです。

● サイズ登録のない商品の確認・修正方法

- ① メンテナンス・商品情報・《印刷》をクリックします。
- ② [全商品情報]を選択し、[商品情報エラーリスト]を選択して、「サイズ」を有効にし、Excel出力します。この際、出力する項目にJANコード等の他に、「商品サイズ」を必ず選択してください。
- ③ 出力したExcelファイルを確認し、商品サイズを入力します。
- ④ ユーティリティ・商品情報・[インポート]より、加工したExcelファイルを取込みます。



● イメージ登録のない商品の確認・登録方法

- ① メンテナンス・商品情報・《印刷》をクリックします。
- ② [全商品情報]を選択し、[商品情報エラーリスト]を選択して、「イメージ」を有効にし、Excel出力します。
- ③ 出力したExcelファイルに記載されている商品のイメージを登録します。
※ サイズとイメージを両方有効にして、同時に出力することも可能です。また、チェックデジットエラーの商品も出力可能です。

◆ 参考資料もご活用ください

詳しい操作内容や、手順を記載した資料もご用意しています。アイコンセプトホームページ→サポート→棚POWER 操作テキスト内「3. 応用編」, 「4. メンテナンス編」, 「7. 参考資料サイト」をご覧ください。

アイコンセプトホームページ
<http://www.iconcept.co.jp/>

ユーザー様専用
サポートセンター 無料ダイヤル
0120-987-571
携帯電話からは06-6821-0904へ

*** 受付時間のお知らせ ***
10:00 ~ 12:00
13:00 ~ 17:00
(土日祝日除く)

ダウンロードページへのアクセス方法

ダウンロードサイトへのアクセスにはパスワードが必要となり、バージョンアップCDのお届けと同様、正規ユーザー様のみ利用いただくことが可能です。

最後に品揃えに関するポイント

流通マーケティング講座は正規ユーザー様へのサービスとなります。

下記、弊社ホームページよりユーザー様専用のID・パスワードを入力の上ご参照ください。

専用ID・パスワードはFAX送信させていただいております最新の「インフォメーション」をご参照ください。

・セミナー&コラム → 流通マーケティング講座

<http://www.iconcept.co.jp/series/marketing/index.htm>

第36回の内容は「品揃えについてのポイント1」です。

ポイント
(価格構成については 流通マーケティング講座36 を参照してください)

以下に業種・業態別の基本的な品揃えの考え方について説明します。

1. 品



流通マーケティング講座は正規ユーザー様へのサービスとなります。

下記、弊社ホームページよりユーザー様専用のID・パスワードを入力の上ご参照ください。

専用ID・パスワードはFAX送信させていただいております最新の「インフォメーション」をご参照ください。

・セミナー&コラム → 流通マーケティング講座

<http://www.iconcept.co.jp/series/marketing/index.htm>

第37回の内容は「品揃えについてのポイント2」です。

平均幅…………… 7.0

サポートセンターピックアップ No.52

● オンライン研修会 Ver15.00対応「初級編」公開

棚POWERの習得にお役立ていただいているオンライン研修会。現在公開中のコンテンツは、すべてバージョン14.00で作成しています。

10月17日より、バージョン15.00で採用された機能などを追加した「初級編」を公開いたします。より詳しく、新機能も追加されたバージョン15.00対応「初級編」を、この機会にどうぞご利用ください！

○ 主な追加項目

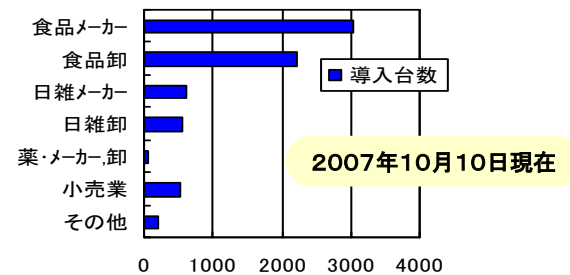
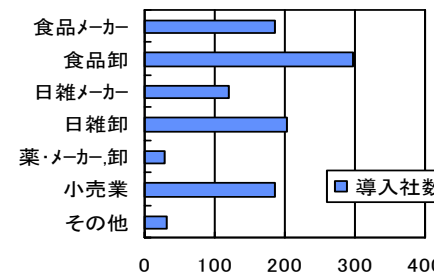
- カテゴリーグループの登録方法
- モデルコメントの追加
- 仮置きブルダウンメニュー、陳列済クリア
- 商品リストの絞込み項目
- 棚割図のExcel出力
- 棚割図表(罫線)の全台出力 など

オンライン研修会詳細・サンプル確認は
こちらからどうぞ

↓↓↓↓↓

<http://www.iconcept.co.jp/user/el/>

棚POWER導入数【1050社 7,192セット】 企業ライセンス・ATW版含む



2007年10月10日現在