

## 1-2 POPの登録について

## 概要

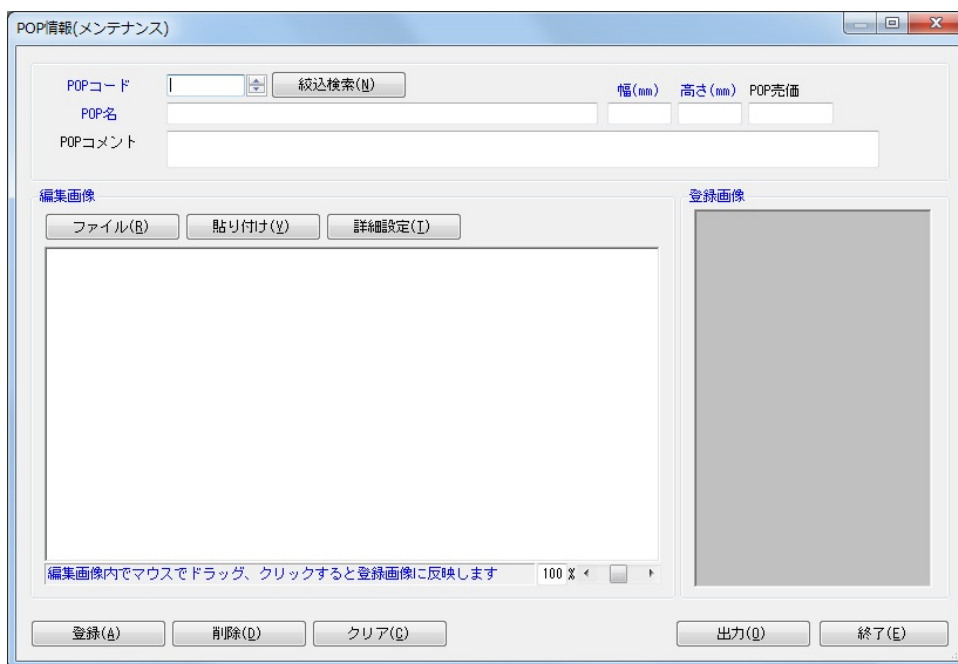
POP 画像を登録して棚割モデルに配置することができます。

POP 画像を登録せずに文字のみ表示する POP も作成できるため、簡単な指示などの内容を入力して説明用 POP としても活用できます。

## 起動方法



## 操作方法



## 単品登録

1. [マスターメンテナンス] - [POP 情報] - [メンテナンス] をクリックします。
2. 「POP コード」と「POP サイズ(幅/高さ)」を入力します。  
(必要に応じて POP 売価や POP コメントを入力します)
3. [ファイル] をクリックして、登録したい画像ファイルを選択します。  
(登録したい画像が Excel に挿入されている場合は、その画像をコピーしてから [貼り付け] をクリックします)
4. 編集画像内に参照した画像が表示されます。
5. 参照した画像の上でクリックすると、登録画像内に画像が表示されます。  
(余白がある場合、商品を囲むようにドラッグすることで必要箇所だけの切り抜きが可能です)
6. [登録] をクリックします。

## 一括登録

## ひな形ファイルの出力

1. [マスターメンテナンス] - [POP 情報] - [エクスポート] をクリックします。
2. 「新規にエクスポートする」を選択して [次へ] をクリックします。
3. [全情報] もしくは [個別情報] を選択して [次へ] をクリックします。
4. [実行] をクリックして、任意の場所にファイルを出力します。

## ひな形ファイルの加工

1. 出力したファイルを開きます。
2. 「POP コード」と「POP サイズ(幅/高さ)」を入力します。  
(必要に応じて POP 売価や POP コメントを入力します)
3. 情報フラグには「0」を入力します。
4. ファイルを上書き保存します。

情報フラグ	POPコード	POP名称	POPサイズ(幅)	POPサイズ(高)	POP売価	POPコメント
0	1000	土日価格割引	150.00	70.00	1000.00	土日特売用POP
0	2000	行楽シーズン割戻し	900.00	330.00	1250.00	
0	3000	トップボード	750.00	500.00	1000.00	
0	4000	すもまき	800.00	400.00	900.00	
0	5000	店売おすすめ(小)	40.00	150.00	100.00	POPサイズを3種類から選択してください
0	8000	店売おすすめ(大)	80.00	300.00	150.00	POPサイズを3種類から選択してください
0	7000	店売おすすめ(中)	50.00	250.00	150.00	POPサイズを3種類から選択してください
0	8000	すもまき(大粒石風)	300.00	150.00	150.00	
0	9000	大売り出し	880.00	330.00	1400.00	

## POP 画像を準備

1. 登録する画像ファイルを用意します。
2. 画像ファイル名を POP コードと同一にします。  
(例. POP コードが「2000」の場合、ファイル名は「2000」にします)
3. 編集したひな形ファイルと画像ファイルを同一フォルダー内に保存します。



## インポートの実行

1. [マスターメンテナンス] - [POP 情報] - [インポート] をクリックします。
2. インポートフォルダーの設定でフォルダーアイコンを選択し、ひな形ファイルと画像ファイルが保存されているフォルダーを選択します。
3. 該当情報に「POP 情報」と表示したことを確認して [次へ] をクリックします。
4. [実行] をクリックします。

## 特記事項

- 画像ファイルは「JPG」「BMP」「GIF」「PNG」の形式に対応しています。
- 呼び出し画像のサイズが大きい場合は表示サイズ(%)を下げて全体を表示させることが可能です。
- 登録する画像の明るさや角度の調整、解像度の変更は [詳細設定] から設定できます。