

## 2-4 POPを設置する（基本操作）

### 概要

〔POP 配置〕タブではPOPの挿入や移動、複写、削除が可能です。また、POPを商品の前に配置するか、後ろに配置するかを設定することができます。

### 起動方法



### 操作方法

#### POP リスト

POP リストから貼り付けるPOPを選択します。

（POPの登録方法は「1-2 POPの登録」を参照してください。）

#### 〔絞込検索〕タブ

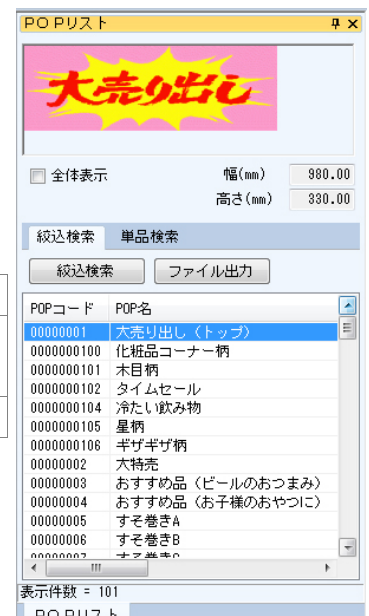
〔絞込検索〕をクリックし、各機能で呼び出した後、〔実行〕をクリックすると、

POP リストに一覧が表示します。

〔全情報〕	登録している全POPを対象にします
〔個別設定〕	POPコードを指定します。〔棚割モデル読込〕から棚割モデルを選択し、貼り付けられているPOPを対象にすることもできます。
〔文字検索〕	POP名、POPコードで検索します。

#### 〔単品検索〕タブ

POPコードを入力、もしくはスピンドットをクリックしてPOPを呼び出すことができます。



#### POPの挿入ルール

POPを貼り付ける際、商品の手前に貼るか、後ろに貼るかを指定します。



〔後〕商品より後ろへ



〔前〕商品より前へ

#### POPを棚に貼り付ける

1. POPリストから貼り付けたいPOPを選択します。
2. 貼り付けたい場所でクリックします。

#### POPを移動する

1. 〔移動〕をクリックします。
2. 移動したいPOPを選択します。  
複数のPOPをまとめて選択する場合は、範囲選択（ドラッグ）します。
3. 移動させたい位置でクリックします。

### POP を複写する

1. [複写] をクリックします。
2. 複写したいPOP を選択します。
3. 複数のPOP をまとめて選択する場合は、範囲選択 (ドラッグ) します。
4. 複写させたい位置でクリックします。

### POP を削除する

1. [削除] をクリックします。
2. 削除したいPOP をクリックします。  
複数のPOP をまとめて選択する場合は、範囲選択 (ドラッグ) します。

### POP の貼り付け順を変更する

1. [表示順序] をクリックします。
2. 一覧より表示位置を変更したいPOP をクリックします。
3. 表示位置から「前」または「後」を選択します。  
重なり合うPOP の表示順序を変更したい場合は表示順序にて数値を入力します。「0」が一番後ろ、数値が大きくなるほど手前に表示します。
4. [反映] をクリックします。  
全てのPOP に変更内容を反映させたい場合は [全情報に反映] をクリックします。
5. [設定] をクリックします。

## ■ 特記事項

- 平台にPOP を配置する場合は側面への貼り付けとなるため、横から見た状態になります。

## 2-4 POPを設置する（特殊なPOPの再現）

### 概要

[POP 配置] タブではPOP を棚に挿入や移動、複写、削除などの他にも、什器に貼り付けて模様とする、のぼりを再現するなど、様々な機能が集約されています。

### 起動方法



### 操作方法

#### 什器から突き出したPOP（のぼり）を貼り付ける

棚に平面的に貼り付けるのではなく、正面に飛び出すように貼り付けることも可能です。

1. [突出し貼付] をクリックします。
2. POP リストから、貼り付けたいPOP を選択します。
3. 棚の貼り付けたい位置でクリックします。  
表示上は平面ですが、POP の左の赤い線を起点として、突き出した形で貼り付きます。「3D 表示」で確認できます。

#### 什器に模様をつける

1. 模様として使用したいPOP を POP リストから選択します。
2. [パネル貼付]（連続模様）もしくは [ズーム貼付]（拡大模様）をクリックします。

パネル貼付	POP を選択した什器全面に連続して貼り付けます。
ズーム貼付	POP を選択した什器全面に引き伸ばして貼り付けます。

3. 棚の貼り付けたい位置でクリックします。