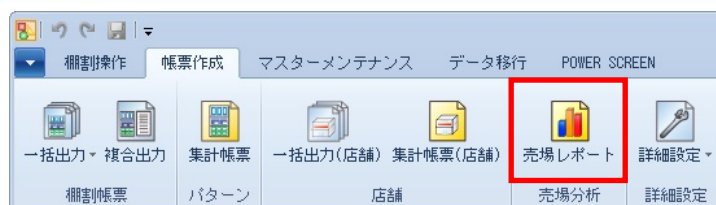


## 8-1 売場を分析する

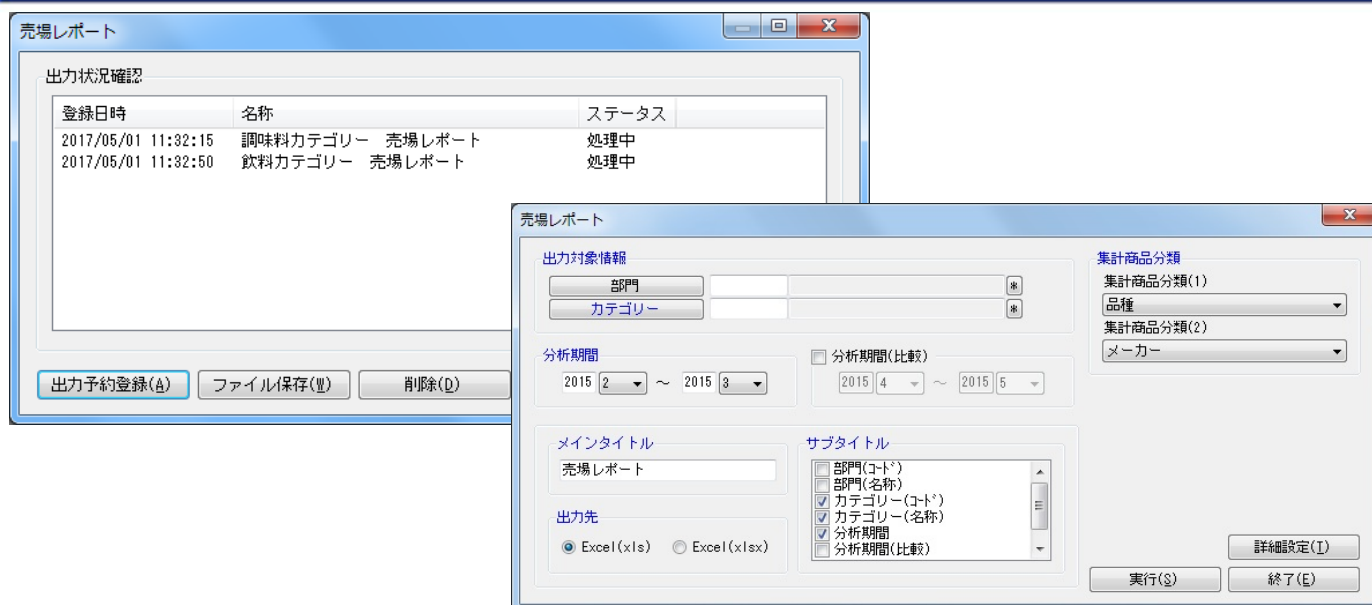
## 概要

部門内のカテゴリ単位でみた構成比率表やバブルチャート、トレンド分析などが記載された売場レポートを出力することができ、設定したカテゴリの分析検証グラフの結果より売上の構成比や伸び率、売上推移などを商品分類単位で確認できます。また、商品の取扱率や売上金額のPI値をみて、拡大候補や縮小候補の商品を自動的に見つけることも可能です。

## 起動方法



## 操作方法



1. [帳票作成] - [売場レポート] をクリックします。
2. [出力予約確認] をクリックします。
3. 出力対象情報で「部門」や「カテゴリ」を選択します。
4. 分析期間を設定します。(※分析期間(比較)の設定は必須ではありません)
5. 集計商品分類を選択します。
6. 「メインタイトル」と「サブタイトル」を設定します。
7. [詳細設定] より用紙方向や表示単位などを設定します。
8. [実行] をクリックします。
9. 確認画面で出力時の予約名称を入力して [OK] をクリックします。
10. 保存処理が開始します。
11. ステータスが [処理終了] になれば該当の予約を選択して [ファイル保存] をクリックします。
12. 保存先を選択して実行します。  
(ファイル保存後には該当の予約を選択して [削除] をクリックします)

## ■ 特記事項

- 売場レポートを出力すると1シート目に部門単位、2シート目にはカテゴリー単位の分析検証グラフが表示します。
- 各グラフの出力項目は固定となるため変更できません。
- 分析期間(比較)が未設定の場合、バブルチャートは出力することができません。
- 散布図で「拡大候補」と記載されるものは「取扱率」が平均より低く、「売金PI」が平均より大きい商品が該当します。反対に「縮小候補」と記載されるものは「取扱率」が平均より高く、「売金PI」が平均より小さい商品が該当します。
- レジ通過人数の登録がない場合はPI値を出力することができません。
- ABC分析では売上金額の上位80%までをAランク、81~95%までをBランク、96~100%までをCランクとして結果を表示します。
- ステータスが処理中の予約は削除できません。