

リニューアル版店POWERの最新情報をお知らせします

店POWERインフォメーションでは、リニューアル版の情報を中心に、関連製品のご紹介など店POWERユーザー様に特化した情報をお届けいたします。※旧店POWERに関する情報は掲載しておりませんのでご注意ください。

店POWERバージョンアップのお知らせ

2015年8月17日に、リニューアル版店POWERのVer2.00をリリースいたしました。既にリニューアル版店POWERをご利用のユーザー様は、追加費用をかけずにバージョンアップが可能です。旧店POWERをご利用のユーザー様はリニューアル版店POWERへの切替をご検討ください。
(旧店POWERからリニューアル版店POWERへの切替には別途切替費用がかかります。ご希望の方はお問い合わせください)

主な新機能 - 分析機能 店POWER Ver2.00では、各種機能の追加・改善を行っています。今回は、分析系機能をご紹介します。次回棚割の作成・検討時にご利用ください！

売上予測機能の追加



元の棚割での売上を100%として、陳列を変更することで売上がどの程度変化するかを「位置指数」「フェイス指数」「アイテム指数」という3つの指数を基に予測します。

位置指数

購買者の属性、客動線などの条件によって初期値が自動的に決まります。初期値は、実際の食品・日用品売場での販売調査結果を基にしています。

フェイス指数

商品のフェイス数が売上に与える影響を指数として入力できます。

アイテム指数

販促活動の有無など、位置・フェイス数以外の要素を指数として入力できます。

台別集計表の新設

台別集計表

パターン:0001002 飲料3尺2本 相割モデル名称:飲料3尺2本秋冬

番	売上金額	粗利益	粗利率
1	1,298,240	275,244	21.20
2	1,036,268	211,980	20.46
3	628,960	40,160	6.39
合計	2,963,468	527,384	17.80

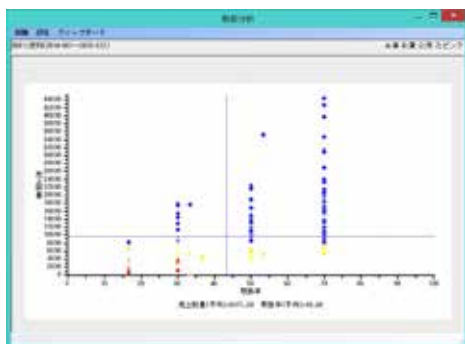
什器1台ごとに、アイテム数や売上数量などの情報を集計します。商品単位でなく、什器1台単位で分析を行いたい場合にご利用ください。

今回ご紹介した機能以外の新機能については、下記サイトで資料を公開しています。

http://tanapower.com/mpower/verup/200/newfunction_001.htm

既にリニューアル版店POWERをご利用のユーザー様で、各機能の操作方法などを確認されたい場合は、サポートセンターへご相談ください。

取扱分析の搭載



旧店POWERで好評いただいた取扱分析を、リニューアル版店POWERでも搭載しました。指定した売場の商品の採用率と、売上を重ねてみることで、採用店舗数を増やすべき商品、減らすべき商品を絞り込むことができます。

取扱拡大候補：売上は高いが取率が低い

取扱縮小候補：売上は低いが取率が低い

拡大候補、縮小候補の商品群を、グラフ上で視覚的に把握できます。

PTS Ver3.0 に対応

リニューアル版Ver 2.00は、棚割システム研究会によって定められている共通棚割情報「PTS」の最新形式である「PTS Ver3.0」に対応しています。国内の主な棚割システムと、再現性の高い形式で棚割データをやり取りできます。
※共通棚割情報(PTS)とは…棚割ソフト間のデータ連携を可能にした共通のフォーマット。Ver3.0では、棚に陳列された商品アイテム背後へのサイズ違いなどの別アイテム保管、色や味の異なるアイテムの積み上げ陳列に対応。