

リニューアル版店POWERの最新情報をお知らせします

店POWERインフォメーションでは、2015年以降のリニューアル版の情報を中心に、関連製品のご紹介などをお届けいたします。※リニューアル前の店POWERに関する情報は掲載しておりません。切替のご検討、ご相談はサポートセンターまでお寄せください。

サイバーリンクス **流通** ポータルサイト
Retail

棚割システムほか、食品スーパー向け基幹システム、EDI、ネットスーパーなど当社の様々な流通業界向けサービスをご紹介します。導入事例や業界のトレンド、IT活用についてなどブログ形式でお伝えしています。ぜひご覧ください。

<https://cyberlinks-portal.com/>

店POWER® バージョンアップのお知らせ

棚POWER・店POWERサイト (<https://www.tanapower.com>) 内各ページ上部「お知らせ」欄

※リニューアル後の店POWERをご利用の企業様に限りです

※バージョンアップは無償で適用させていただきます

ユーザーの皆様から頂いたご要望を基に、店POWERをVer5.00へバージョンアップ、ならびにPOWER SCREENもVer4.0へバージョンアップしています。現在、窓口ご担当者様へバージョンアップスケジュールのご相談メールをお送りしております。バージョンアップには店POWER、POWER SCREENの利用停止時間が必要ですので、日程ご調整のうえご返信をお願いいたします。

店POWER Ver5.00 主な新機能 II パターン単位で出力できる帳票の新設・新しい店舗帳票の出力方法

棚割モデル集計表の新設

パターンごとのアイテム数やフェイス数は、星取表や1パターンずつファイル出力して確認いただいていたのですが、新しく任意のパターンを選択し、一覧で確認できる「棚割モデル集計表」帳票を新設しました。

連番	カテゴリ	棚割モデル名称	アイテム数	フェイス数	什器数
1	菓子類	菓子3尺4本パターン 秋冬	53	186F	4
2	菓子類	菓子3尺5本パターン	105	183F	5
3	菓子類	菓子4尺1本パターン (ひな台)	15	43F	1
4	菓子類	菓子3尺2本パターン	30	179F	2
合計			203	591F	12

店舗ごとに集計した星取表作成

店舗ごとの取扱い商品を確認できる星取表を、カテゴリ別に出力するか、選択カテゴリ一分を集計して出力するかを選択できるようになりました。

カテゴリ	共通商品コード	商品名	調理品2本	調理品5本	札幌店	千葉店	京都店	合計
調理品	4901001343614	味の素 お粥さん 梅がゆ	○	○	○	○	○	3
調理品	4901001343430	味の素 お粥さん 白がゆ	○	○	○	○	○	3

共通商品コード	商品名	札幌店	千葉店	京都店	合計
4901001343614	味の素 お粥さん 梅がゆ	○	○	○	3
4901001343430	味の素 お粥さん 白がゆ	○	○	○	3
4973360	がゆ 黒米	○	○	○	1
4901001	がゆ	○	○	○	3
4901005132632	グリコ フワッソフ カカオ 箱7.2g	○	○	○	2
4901306031940	カゴメ カゴメデリ チキンライス	○	○	○	2
4901005117662	グリコ カブリコスティック イチゴ	○	○	○	2

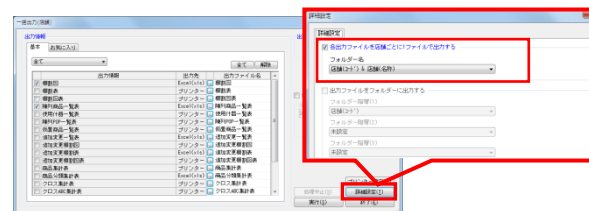
店舗単位にまとめて1ファイル出力

店舗の陳列を元に棚割図や一覧表などの帳票を出力する際、これまでは店舗別・カテゴリ別に出力していましたが、店舗別・帳票種類別に出力できるようになりました。

- 60100 京都店
 - 60100_20190210_陳列商品一覧表 1ファイル出力
 - 60100_20190210_棚割図.xls
- 60100_1100_20190210_陳列商品一覧表.xls
- 60100_1100_20190210_棚割図.xls
- 60100_1030_20190210_陳列商品一覧表.xls
- 60100_1030_20190210_棚割図.xls

カテゴリ別出力

作業手順

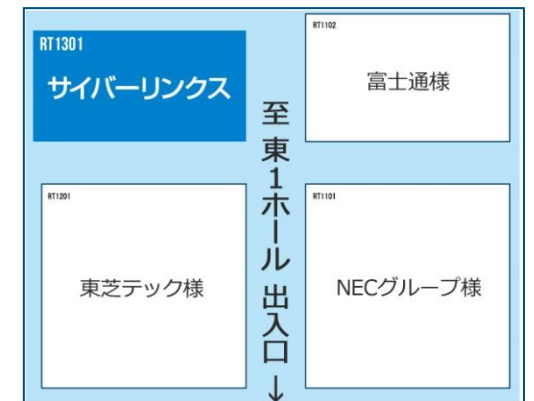


- ① [帳票作成]タブ-[一括出力(店舗)]をクリックします
- ② [詳細設定]をクリックします
- ③ 「各出力ファイルを店舗ごとに1ファイルで出力する」を有効にしてフォルダー名を選択すると、1ファイル出力します(無効の場合は従来通りカテゴリ別に出力します)
- ④ 出力帳票を選択して、ExcelやPDF出力します

リテールテック JAPAN 2019

出展のお知らせ

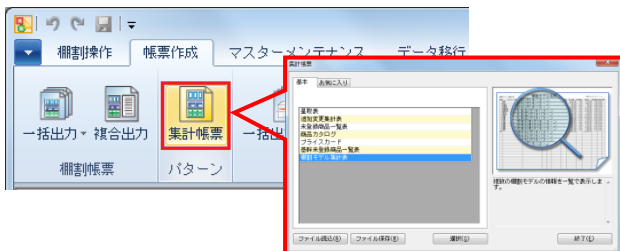
今年もリテールテックJAPANに出展いたします。当社のブランドコンセプト「LINK Smart」に基づいた最適なSCMご紹介、AI画像認識サービス「棚SCAN-AI」をはじめ最新のシステムをご説明予定ですのでぜひご来場くださいませ。



日時 2019年3月5日(火) → 3月8日(金)
10:00 - 17:00 (最終日は16:30まで)

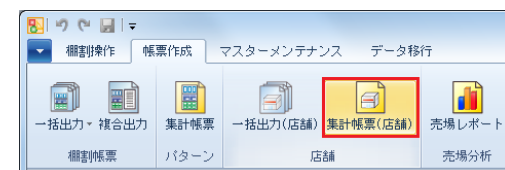
場所 東京国際展示場 東京ビッグサイト
東1・2・3ホール

作業手順



- ① [帳票作成]タブ-[集計帳票(パターン)]をクリックします
- ② 「棚割モデル集計表」をクリックし、[選択]をクリックします
- ③ 出力項目に確認したい項目(アイテム数など)を選択します
- ④ 出力先を選択して、ExcelやPDF出力します

作業手順



- ① [帳票作成]タブ-[集計帳票(店舗)]をクリックします
- ② 「星取表」をクリックし、[選択]をクリックします
- ③ 出力モードに「カテゴリ別出力」、「集計出力」どちらかを選択し、出力項目を選択します
- ④ 出力先を選択して、ExcelやPDF出力します

正規ユーザー様のみに、閲覧に必要なユーザーIDとパスワードをお伝えしています。

棚POWER・店POWERをご契約いただいている正規ユーザー様のみ、棚POWER・店POWER WEBサイトにて「棚POWER インフォメーション」、「店POWER インフォメーション」のPDFファイルを開覧・ダウンロードしていただけます。

新元号について

いよいよ新元号への改元が、今年の5月1日と迫ってまいりました。関係者の皆様におかれましては、一刻も早い新元号の発表が待たれるところかと存じます。店POWERでは和暦は使用しておらず、すべて西暦記載のため、データ等において変更いただく箇所はございません。ご不明点等ございましたら、サポートセンターまでお問い合わせくださいませ。