

店POWER  
- Ver4.00 -  
主な新機能のご紹介



小売業様の棚割管理をサポートする店POWERの最新版 Ver4.00をリリースいたします。  
多くの小売業様に実際に利用いただいた結果、お寄せいただいた様々なご要望を基に、  
各種の機能追加・改善を行っています。  
スタッフ一同、皆様の棚割業務の効率化、精度向上にお役立ていただく事を願っております。

## 目次

### 操作の簡易化、利便性向上 . . . . . P2

- 棚割編集画面に「陳列商品一覧」機能を新設
- 棚割編集画面から集計帳票（店舗）の「陳列検索」を起動できるよう対応
- 個別情報を店舗グループ単位で設定できるよう対応
- 分析設定の「規定値」を新設
- 現状棚割を検索時、未来棚割が存在する場合は色を変更して表示
- 実施モデル保存時、未登録のパターンコードの場合にメンテナンス画面へ切替
- 棚割世代や棚割変更日に関する説明画面の新設

### 管理機能の向上 . . . . . P5

- 商品一括入換時、店舗棚割の変更情報を優先する設定を追加
- 手前挿入/別商品積上げの使用有無を設定できるよう対応
- カセット仕器の使用有無を設定できるよう対応

### 削除区分の拡張 . . . . . P7

- 削除商品ごとに、削除区分を2つまで設定できるよう対応
- 削除商品ごとのコメント、日付機能の新設
- 棚割保存時に、商品ごとに削除区分を設定できるよう対応
- 陳列検索時に削除区分を選択できるよう対応

### 一括作成(パターン)の拡張 . . . . . P8

- 一括作成（パターン）で棚割選択時、指定した部門カテゴリーの引継ぎに対応
- 一括作成（パターン）で部門単位の更新に対応
- 一括作成（パターン）のログ情報で、モデル名称やファイル名称の表示に対応

### 帳票の拡張 . . . . . P9

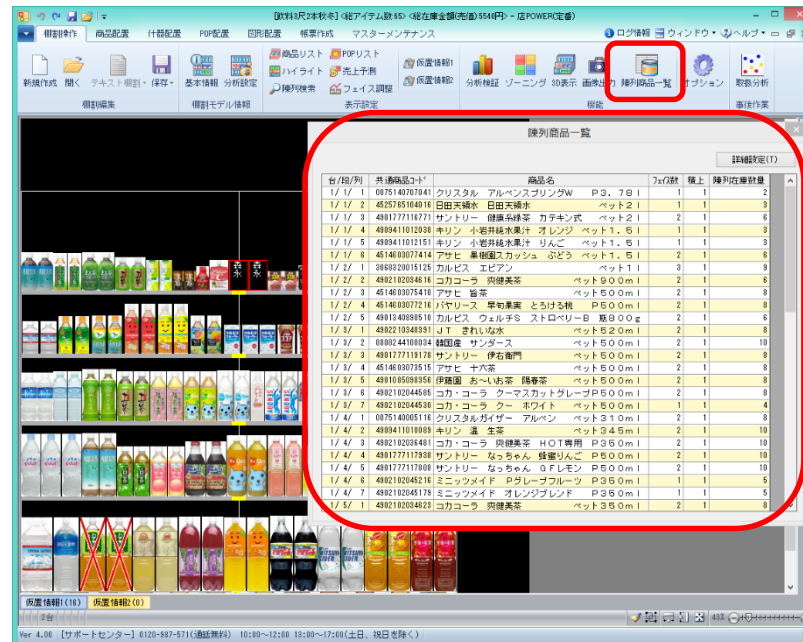
- 追加商品を「新規」と「追加」に分けて帳票出力できるよう対応
- 集計帳票（店舗）の追加変更集計表で、「追加」出力時の条件設定に対応
- 追加変更一覧表で変更情報を全行に出力できるよう対応
- 帳票に「基幹未登録商品一覧表」を新設
- 帳票に「棚割変更一覧表」を新設
- 帳票の色分項目に「ユーザー定義（出力項目）」の設定内容を追加

### 各種拡張 . . . . . P11

- ハイライト分析時の選択項目に「ユーザー定義（出力項目）」の設定内容を追加
- 「棚割スケジュール（店舗）」でパターン棚割の割付状況を確認できるよう対応
- 棚割リンクでの商品一括入換に対応

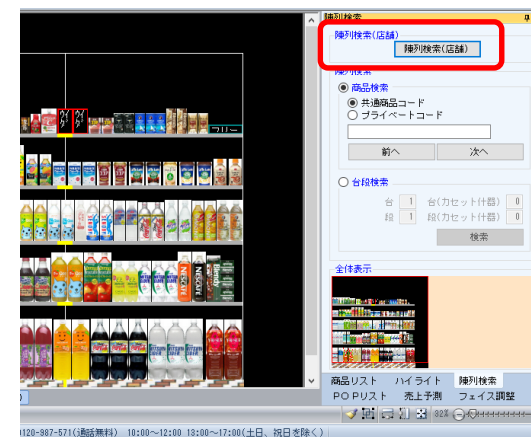
## ■ 棚割編集画面に「陳列商品一覧」機能を新設

棚割編集画面に「陳列商品一覧」機能を新設しました。  
 棚割上の商品を一覧表で確認することができます。  
 一覧表を表示させながら棚割の編集ができ、陳列商品が変化すると、リアルタイムで一覧表の内容も変わっていきます。  
 文字情報を見ながら棚割を検討することができます。



## ■ 棚割編集画面から集計帳票（店舗）の「陳列検索」を起動できるよう対応

従来は集計帳票（店舗）の陳列検索機能は棚割編集画面を閉じなければ起動できませんでしたが、棚割編集中の「陳列検索」機能から起動できるよう対応しました。  
 棚割検討中の商品が、どの店舗で採用されているか手軽に確認できるようになりました。



## ■ 個別情報を店舗グループ単位で設定できるよう対応

商品情報-地区(メンテナンス)

共通商品コード: 8888467101984 | 絞込検索(N) |  登録されている情報のみ表示する

一括設定(B) | 表示設定(Y)

No.	地区	基本情報	プライベートコード	商品名	売価	原価
1	333333 関東	000000000000	111111111111	シンガポール プリンダルズ うましお 缶53g	150.00	95.00
2	555511 東海(東)	222222222222			150.00	95.00
3	555555 東海(西)	333333333333			150.00	95.00
4	666666 関西	444444444444			150.00	95.00
5	888888 中国	555555555555			150.00	95.00
6	999999 九州	666666666666			120.00	75.00

登録(A) | クリア(C) | 終了(E)

従来は店舗単位での設定だった「個別情報」を、店舗グループ単位で設定できるようになりました。東海地区、関東地区など、地区単位で販売条件が変わる際に、手早く条件の設定を完了できます。あらかじめ店舗グループマスターを登録しておき、環境設定で「個別情報基準項目」を選択します。

環境設定

基本設定 | 商品情報/商品画像 | 売上情報 | 棚割操作 | その他設定

商品情報

チェックデジット  
 チェックしない  無効設定(下記範囲が0の場合は対象外にする)  
 チェックする 0 ~ 0桁

基材整合性チェック  チェックしない  チェックする

消費税 8%

未登録商品の商品サイズ  
 幅(mm) 100.00  
 高さ(mm) 100.00  
 奥行(mm) 100.00

個別情報基準項目  
 0000001:地区

商品画像  
 横面の回転方向  左  右  
 画像解像度 1.23mm/dot

設定(S) | 終了(E)

## ■ 分析設定の「規定値」を新設

従来は、棚割モデルごとに分析設定(分析期間など)を行う必要がありましたが、規定値を設定すると全棚割モデルに対して同一条件で分析を行う事ができます。複数の棚割モデルを対象に分析を行う際に、設定作業を大幅に短縮することができます。

分析設定(規定値)

売上情報(分析)  
 リバターン集計  

コード	名称
011	東京
012	新横浜
013	小田原
014	熱海

 自動算出  
 基準日 棚割変更日  
 分析期間 0 月前 ~ 1 月  
 手動設定  
 分析期間  
 詳細設定(D)

売上情報(比較)  

コード	名称
011	東京
012	新横浜
013	小田原
014	熱海

 自動算出  
 基準日 棚割変更日  
 分析期間 0 月前 ~ 1 月  
 手動設定  
 分析期間  
 詳細設定(D)

全ユーザーに設定を反映する  
 設定(S) | 共通設定(U) | 取消(E)

メニュー

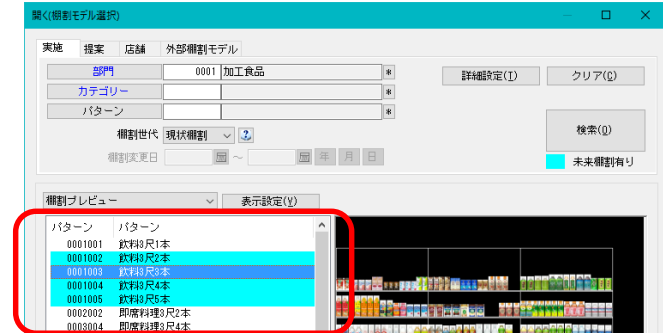
- 新規作成(N)
- 開く(O)
- テキスト棚割(I)
- 保存(S)
- 閉じる(C)
- テーブル作成(M)
- マスター整理(L)
- マスターチェック(B)
- 開店処理(Z)
- 自動出力(POWER SCREEN)
- 表示設定(Y)
- 出力設定(P)
- 分析設定(規定値)(B)**

8 [企画] 機能へ切替 | データベース設定(D) | 10管理(L) | 環境設定(E) | 終了(X)



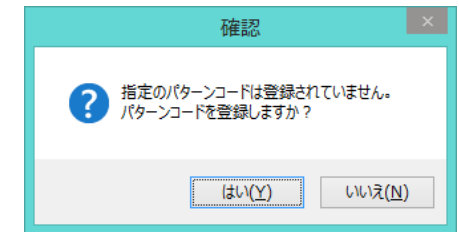
## ■ 現状棚割を検索時、未来棚割が存在する場合は色を変更して表示

棚割編集の「開く」画面などで、現状棚割を検索する際、未来の棚割が存在する場合は一覧の背景色に色を付けて表示し、未来棚割の有無が一目でわかるよう対応しました。次回の棚割を計画済みかどうかすぐわかります。



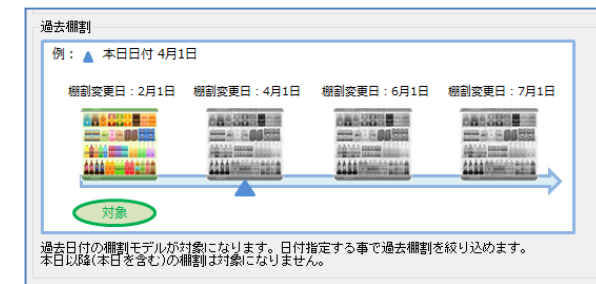
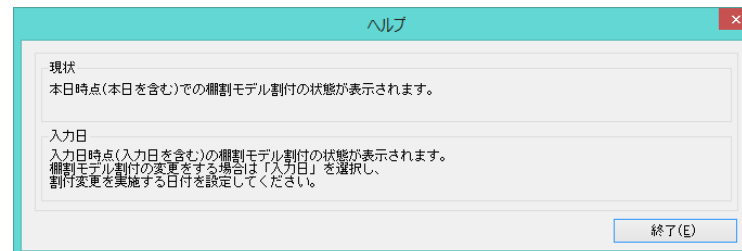
## ■ 実施モデル保存時、未登録のパターンコードの場合にメンテナンス画面へ切替

パターンマスターに登録されていないパターンコードを入力して実施モデルを保存しようとする時、「指定のパターンコードは登録されていません。パターンコードを登録しますか?」というメッセージが表示され、そのままパターンマスターのメンテナンスを行う事ができます。



## ■ 棚割世代や棚割変更日に関する説明画面の新設

棚割世代の選択や、棚割変更日を指定して棚割を絞り込む際などに、表示・検索条件の確認ができる説明画面を新設しました。



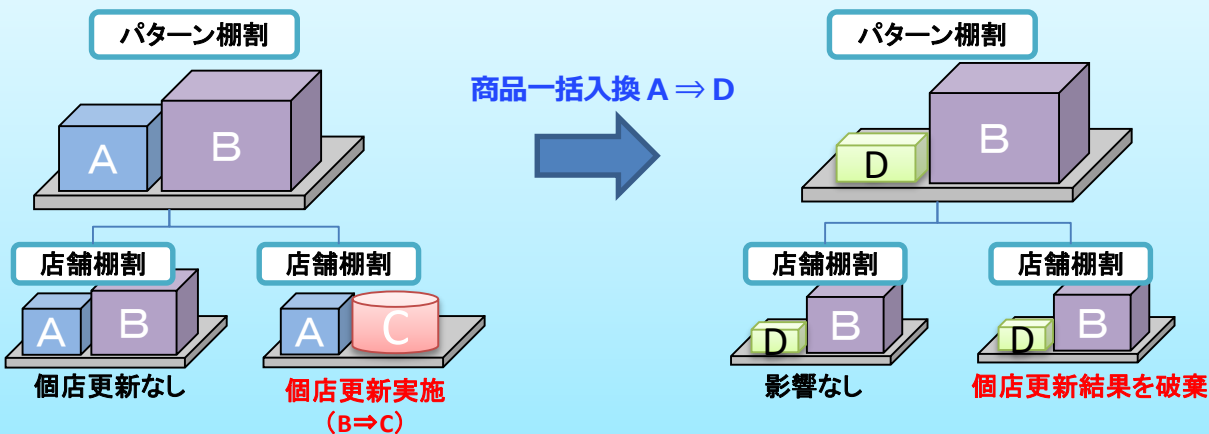


## 商品一括入換時、店舗棚割の変更情報を優先する設定を追加

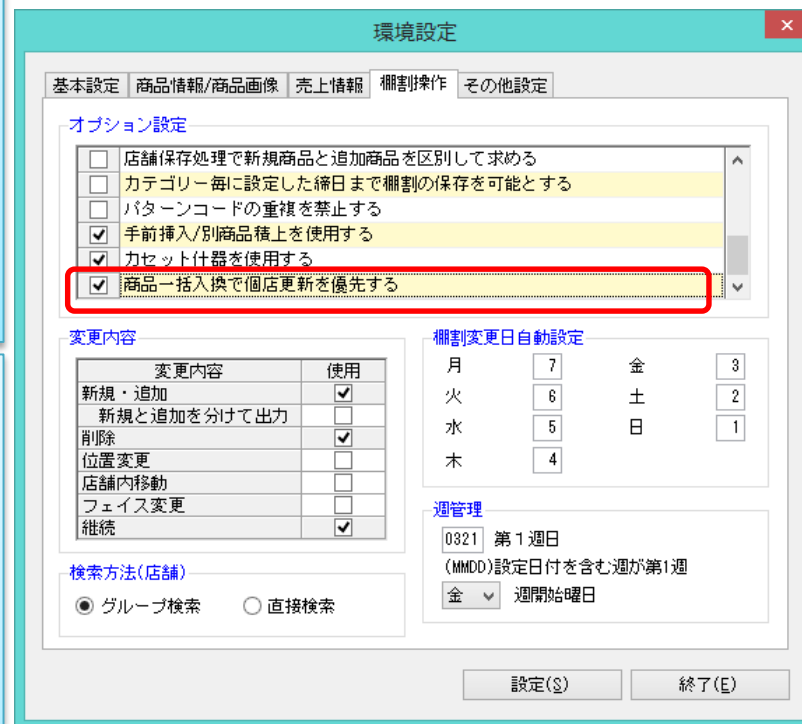
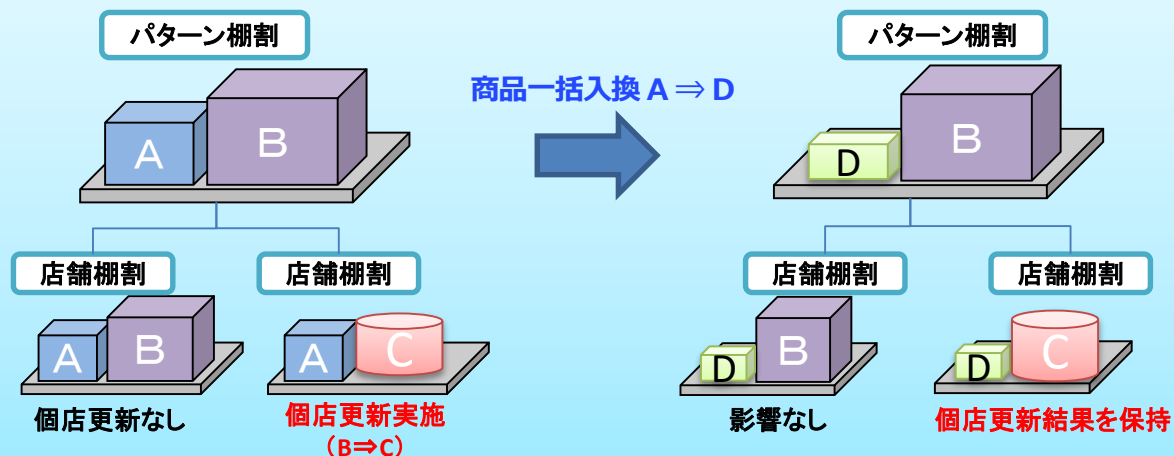
環境設定で「商品一括入換で個店更新を優先する」を選択できるようになりました。

従来は、パターン棚割に商品一括入換を実施すると、過去の個店更新情報は無視されていましたが、チェックを有効にすると、過去に行った個店更新情報を活かしたまま商品一括入換が可能になります。

### ■設定OFF



### ■設定ON

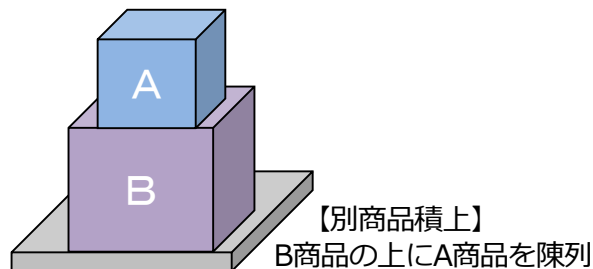
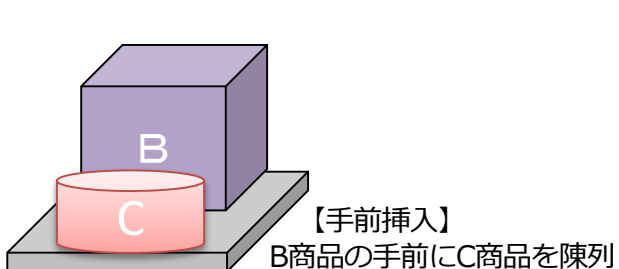






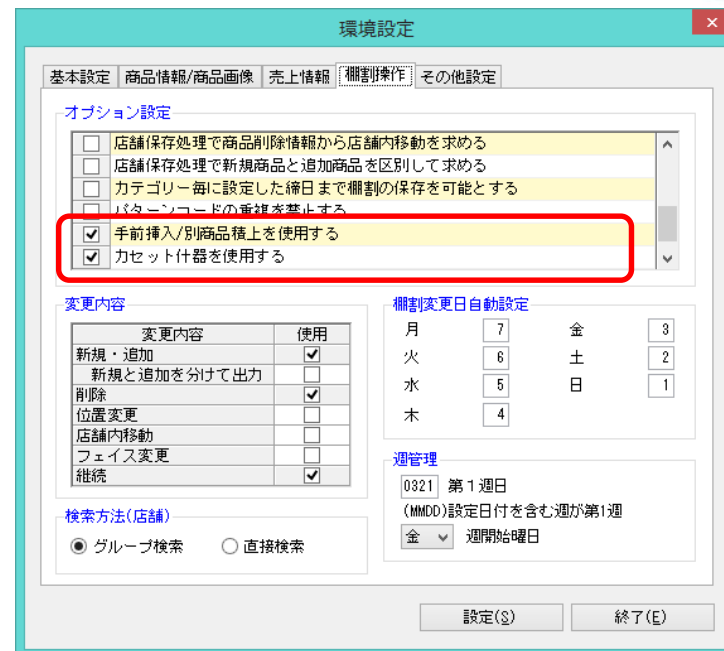
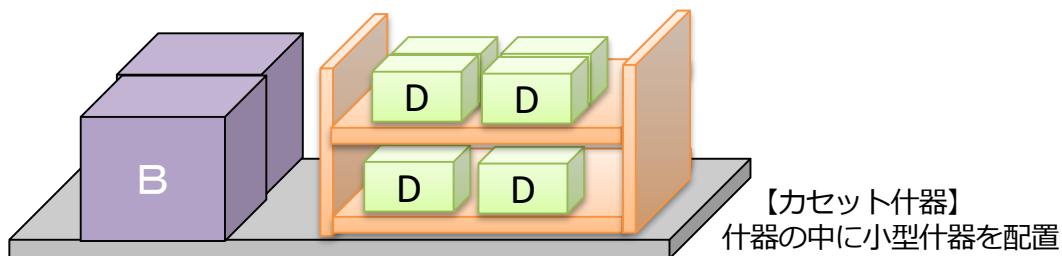
## ■ 手前挿入・別商品積上げの使用有無を設定できるよう対応

環境設定で「手前挿入/別商品積上げを使用する」を選択できるようになりました。このチェックを外すと、手前挿入・別商品積上げを実施しての保存ができなくなります。陳列データを連携させる基幹システム側で手前挿入や別商品積上げに対応していない場合など、店POWERで手前挿入や別商品積上げを発生させたくない場合に制限することができます。



## ■ カセット仕器の使用有無を設定できるよう対応

環境設定で「カセット仕器を使用する」を選択できるようになりました。このチェックを外すと、棚割編集画面上でカセット仕器機能を選択できなくなります。陳列データを連携させる基幹システム側でカセット仕器に対応していない場合など、店POWERでもカセット仕器を発生させたくない場合に制限する事ができます。



棚割リンクでアップロードされた棚割モデルや、外部モデルをインポートした場合は、棚割モデル内に該当の陳列が存在すると、その商品のみ棚から自動削除されます。



## ■ 削除商品ごとに削除区分を2つまで設定できるよう対応

棚から削除された商品に対して設定できる「削除区分」を、最大で2つまで設定できるよう対応しました。

削除区分名称も変更できるため、「削除前」「削除後」などとする事で、棚替え前後で2種類の削除方法を指示したい場合などに利用できます。

例) 削除前：定番売切り 削除後：返品

## ■ 削除商品ごとのコメント、日付機能の新設

コメントや日付を設定する事もできるよう対応しました。

売切りタイミングや処分方法など、削除区分だけでは表現しきれない情報を、きめ細かく設定できるようになりました。

## ■ 棚割保存時に、商品ごとに削除区分を設定できるよう対応

棚割編集画面で実施棚割を保存する際に、商品ごとに個別に設定できるようになりました。コメントや日付を設定する事もできるよう対応しました。

## ■ 陳列検索時に削除区分を表示できるよう対応

陳列検索の出力項目に「削除区分」を選択できるようになりました。削除区分、コメント、日付を選択できます。

共通商品コード	商品名	削除前	削除後	新横浜	018
4901360242221	ブルボン 果物いっぱいゼリー	02 ... 売切	01 ... 返品	カット1週間前より売切り カット1週間以内に返品	20180405
4901360242245	ブルボン 果物いっぱいゼリー	02 ... 売切	01 ... 返品	カット1週間以内に返品	20180405
4901360247813	ブルボン 野菜と果物のデザート	02 ... 売切	01 ... 返品	レジ前エンドへ移動	20180405
4902720047425	森永乳業 コーラスウォーター	02 ... 売切	04 ... メーカー返品	レジ前エンドへ移動	20180401





## ■ 一括作成(パターン)で棚割選択時、指定した部門カテゴリの引継ぎに対応

棚割モデル選択時に選択した「部門」「カテゴリ」を、一括反映の「部門」「カテゴリ」に引継ぐよう対応しました。従来はそれぞれで「部門」「カテゴリ」を選択する必要がありましたが、同じ「部門」「カテゴリ」を指定する場合は一度の作業で完了するようになりました。

実施	提案	店舗	外部棚割モデル
部門	0001	加工食品	*
カテゴリ			*
パターン			*

棚割世代: 現状棚割  
棚割変更日: [ ] ~ [ ] 年 [ ] 月 [ ] 日

詳細設定(I) クリア(Q)  
検索(O)

## ■ 一括作成(パターン)で部門単位の更新に対応

一括作成(パターン)を実行する際、従来は一度に一種類のカテゴリしか作成することができませんでしたが、各棚割モデルごとに異なるカテゴリを設定できるようになり、同一部門内であれば複数カテゴリの棚割モデルを一括で作成できるようになりました。

部門	0001	加工食品	*		
カテゴリ			*		
カテゴリ	パターン				
...	0001	飲料	...	0001003	飲料3尺3本
...	0001	飲料	...	0001004	飲料3尺4本
...	0001	飲料	...	0001005	飲料3尺5本
...	0003	即席料理	...	0002002	即席料理3尺2本
...	0003	即席料理	...	0003004	即席料理3尺4本
...	0003	即席料理	...	0003005	即席料理3尺5本
...	0004	調味料	...	0004001	調味料3尺1本

一括反映  
棚割モデル選択(H)

実行(A)  直近過去棚割の仕器情報を使用する

## ■ 一括作成(パターン)のログ情報で、モデル名称やファイル名称の表示に対応

ログ情報で一括作成(パターン)の履歴を確認する際に、モデル名称やファイル名称も確認できるよう対応しました。



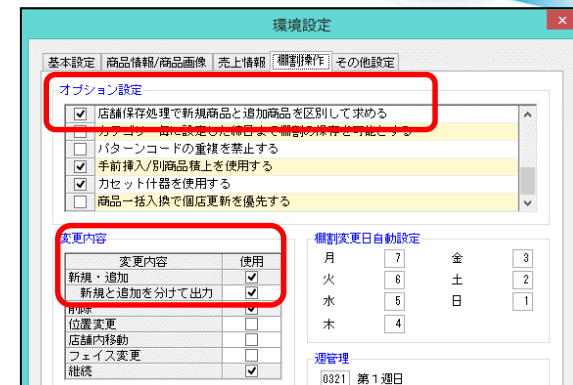
## ■ 追加商品を「新規」と「追加」に分けて帳票出力できるよう対応

棚割編集の結果「追加商品」が発生した場合、店舗棚割の帳票出力時に該当商品が「新規」か「追加」かを区別して帳票に出力できるよう対応しました。

環境設定で「店舗保存処理で新規商品と追加商品を区別して求める」「新規と追加を分けて出力」を有効にすると、追加変更系帳票の「詳細設定」で出力変更内容を新規・追加を個別に選択できます。

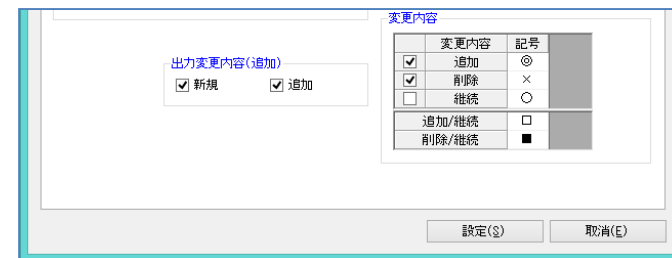
新規：該当店舗内の他売場に存在しない商品

追加：該当店舗内の他売場に既に存在する商品



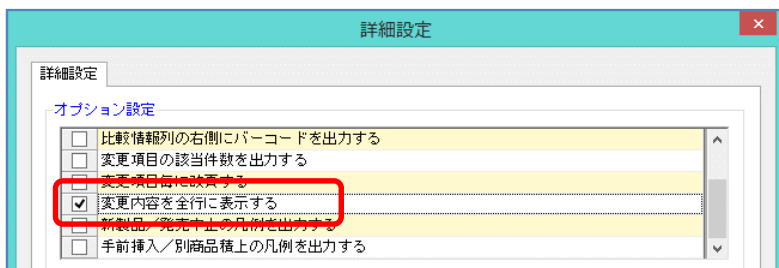
## ■ 集計帳票（店舗）の追加変更集計表で、「追加」出力時の条件設定に対応

集計帳票（店舗）の追加変更集計表を出力する際、詳細設定で変更区分の「追加」として出力する内容を「追加商品」「新規商品」「追加商品+新規商品」から選択できるよう対応しました。



## ■ 追加変更一覧表で変更情報を全行に出力できるよう対応

「棚割変更一覧表」で、「新規」「追加」「削除」などの変更内容を各商品ごとに全行出力できるよう対応しました。



### 追加変更一覧表

[棚割モデル情報(基本)]

カテゴリー:0001 飲料 パターン:0001002 飲料3尺2本 棚割モデル名称:飲料3尺2本秋冬 棚割

[棚割モデル情報(比較)]

カテゴリー:0001 飲料 パターン:0001004 飲料3尺4本 棚割モデル名称:飲料3尺4本秋冬 棚割

変更内容	台/段/列	共通商品コード	商品名
新規	1/1/1	0075140707041	クリスタル アルペンスプリングW P3. 7
新規	1/1/2	4525765104016	日田天領水 日田天領水 ベッド
新規	1/1/3	4901777116771	サントリー 健康系緑茶 カテキン式 ベッド
新規	1/1/4	4909411012038	キリン 小岩井純水果汁 オレンジ ベッド1.



## ■ 帳票に「基幹未登録商品一覧表」を新設

集計帳票に「基幹未登録商品一覧表」を新設しました。

指定した棚割モデルに基幹系システムに登録されていない商品が陳列されている場合、一覧表で確認することができます。

※あらかじめ、環境設定で「基幹整合性チェック」を「チェックする」に設定し、基幹系システムからの商品情報連携時に基幹整合性フラグを有効にさせていただく必要があります。

棚割モデル名称	共通商品コード	商品名
飲料3尺3本秋冬	49503135	トップバリュ アミノ酸サプリメントWP500ml
飲料3尺5本秋冬	49503135	トップバリュ アミノ酸サプリメントWP500ml
飲料3尺2本秋冬	49503135	トップバリュ アミノ酸サプリメントWP500ml
飲料3尺4本秋冬	49716986	ハウス 六甲のおいしい水 2000ml
飲料3尺5本秋冬	49836868	森永乳業 Mt. レニアカフェラッテC240ml
飲料3尺2本秋冬	49836868	森永乳業 Mt. レニアカフェラッテC240ml
飲料3尺3本秋冬	49836868	森永乳業 Mt. レニアカフェラッテC240ml
飲料3尺4本秋冬	49893335	アサヒ お茶どうぞ十六茶 ベット500ml
飲料3尺3本秋冬	0075140005116	クリスタルガイザー アルペン ベット310ml
飲料3尺2本秋冬	0075140005116	クリスタルガイザー アルペン ベット310ml
飲料3尺5本秋冬	0075140005116	クリスタルガイザー アルペン ベット310ml
飲料3尺3本秋冬	0075140065028	クリスタルガイザー アルペン P500ml×6
飲料3尺5本秋冬	0075140065028	クリスタルガイザー アルペン P500ml×6
飲料3尺3本秋冬	0075140707041	クリスタル アルペンスプリングW P3.78l
飲料3尺5本秋冬	0075140707041	クリスタル アルペンスプリングW P3.78l
飲料3尺2本秋冬	0075140707041	クリスタル アルペンスプリングW P3.78l
飲料3尺5本秋冬	3068320015125	カルピス エピオン ベット1l

## ■ 帳票に「棚割変更一覧表」を新設

「棚割変更一覧表」を新設しました。

指定した日付時点での、棚割モデルと店舗の割り付けの変更状況を一覧表で表示します。

各店舗が、どの棚割からどの棚割に割り付けが変更されたのかを把握することができます。

- ◎ : 該当棚割と店舗の割り付け
- × : 該当棚割と店舗の割り付け解除

パターン	パターン	東京	新横浜	小田原	熱海	三島	新富士	静岡	掛川	浜松	豊橋	三河安城	名古屋	岐阜羽島	米原
0001001	飲料3尺1本														
0001002	飲料3尺2本					◎		◎							×
0001003	飲料3尺3本	×				×		×							
0001004	飲料3尺4本	◎		×											◎
0001005	飲料3尺5本	×		◎											

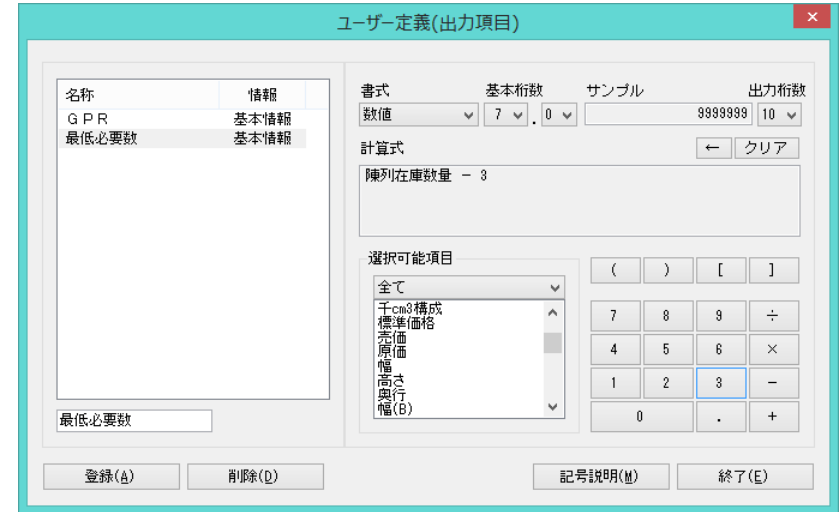
## ■ 帳票の色分項目に「ユーザー定義（出力項目）」の設定内容を追加

棚割表や棚割図表などの帳票を出力時、「詳細設定」の色分け項目に、ユーザー定義（出力項目）で設定した計算式を選択できるようになりました。



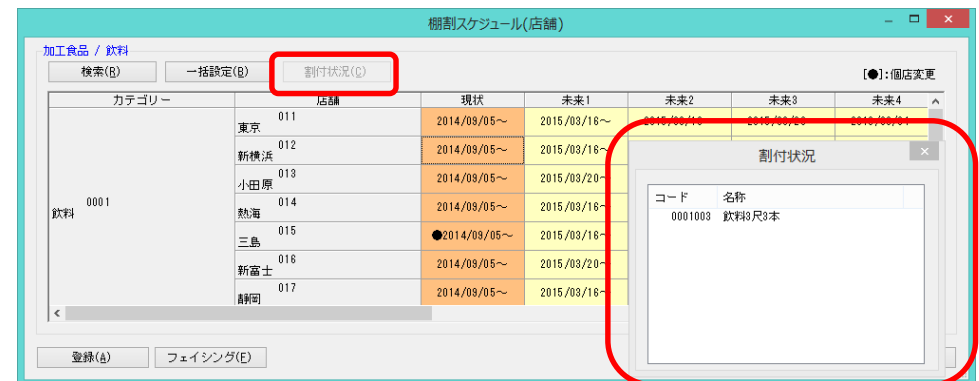
## ■ ハイライト分析の選択項目に「ユーザー定義（出力項目）」の設定内容を追加

ハイライト分析を実施する際の選択項目に、「帳票作成-詳細設定-ユーザー定義（出力項目）」で設定した計算式を選択できるようになりました。  
フェイス数や陳列在庫数が、社内ルールに沿った範囲で陳列できているかどうかなどを手軽にチェックすることができます。



## ■ 棚割スケジュール(店舗)で、パターン棚割の割付状況を確認できるよう対応

棚割スケジュール(店舗)に「割付状況」機能を新設しました。  
「割付状況」をクリック後、各日付をクリックすると、その時点で店舗が採用しているパターン棚割が表示されます。





## ■ 棚割リンクでの商品一括入換に対応

棚割リンクで、取引先のメーカー様、卸様から商品一括入換の提案を受けることができるようになりました。単品差し替えの際は、棚割モデルを準備しなくても、差し替え商品の一覧表を準備いただく事で提案が可能になります。棚割リンク上で、改廃作業タイトル、作業予定日、対象カテゴリー、対象棚割、差し替え商品をアップロードします。店POWER上では、アップロードされた改廃内容を確認して、商品一括入換を実行することができます。

会社名 株式会社 サイバーリンクス 氏名 彩葉 太郎

処理の選択

棚割情報 アップロード ダウンロード

商品情報 アップロード

売上情報

レジ通過人数

**商品改廃 アップロード**

ログ情報 確認

改廃作業タイトル\* 2018年1月差し替え

作業予定日\* 2018/01/15

部門 加工食品

カテゴリー\* 飲料

全て 解除

適用対象パターン\*

- 飲料3R1本
- 飲料3R2本
- 飲料3R3本
- 飲料3R5本

No	共通商品コード (削除) *	共通商品コード (挿入) *	フェイス数
1	4909411211813	4909411210618	
2	4901340377219	4909411212117	
3	4901340317819	4909411249311	
4	4909411313418	4909411247812	
5	4959127300707	4909411216511	
6	4902102026321	4909411250911	

ファイル読込 ファイル保存 クリア アップロード

棚割リンクは、取引先メーカー、卸様との棚割情報連携ツールです。  
店POWERクラウド版をご利用の企業様のみご利用いただけます。