

IConcept[®] 株式会社 アイコンセプト
大阪府吹田市広芝町9番28号 江坂三生ビル4F
代表取締役 池上 正祥
TEL 06(6821)2571 FAX 06(6821)2572
<http://www.iconcept.co.jp/>
info@iconcept.co.jp

簡単操作と視覚的表現が特徴

店舗レイアウト作成・分析支援システム「床 POWER Ver3.00」リリース

棚割システムなどインストア・マーチャндаイジング関連ソフトの開発販売を行なう株式会社アイコンセプトは、店舗レイアウト作成・分析支援システム「床 POWER」の最新バージョンである「床 POWER Ver3.00」のリリースを7月下旬に開始します。

株式会社アイコンセプトでは、「常に“誰もが使用できる環境”、“誰もが活用できるシステム”」を合言葉に製品を提供してきました。その精神は床 POWER においても十分に発揮され、マウス操作を基本にした「簡単操作で店舗レイアウトを作成」し、売上データを投入することで「視覚的に売り場効率を検証」する事ができます。

「床 POWER Ver3.00」では操作面・分析面を大幅に強化し、より簡単なレイアウト作成、より高度なレイアウト分析が可能になりました。

●床 POWER Ver3.00 主な新機能

- ・ 「3D 機能」を新設しました。

店舗レイアウトを平面ではなく立体的に表示します。また、売上データを3D 画面に反映させる事で、「色」と「高さ」の2方向から売り場の成績を視覚化します。

- ・ 「グラフ分析」を新設しました。

- ・ ゴンドラ本数や売上データの分析結果をグラフで表示します。1ゴンドラあたりの売上や、売上構成比とゴンドラ構成比のバランス分析など、実践的な分析が可能です。

- ・ 「ゴンドラ一覧」を新設しました。

ゴンドラ一本毎の売上情報やサイズ情報等を一覧形式で出力します。

- ・ 「レイアウト分析表」の新設

部門やゴンドラサイズ等の単位でゴンドラ情報の組み合わせ集計を行ない、一覧形式で出力します。

- ・ レイアウトの部分拡大、ドラッグスクロールが可能になりました。

マウス操作でレイアウト拡大・縮小、スクロールが自由自在に行なえます。印刷時にはフロアの全体図だけでなく、特定範囲だけを拡大印刷する事も可能です。

- ・ ゴンドラの検索機能を新設しました。

レイアウト内のゴンドラを「ゴンドラ No.」や「売場名称」などで検索し、瞬時に配置場所を把握できます。

- ・ 分析単位が「部門毎」「売場毎」「ゴンドラ毎」に選択可能にしました。

従来のゴンドラ単位の分析だけでなく、部門単位、売場単位での分析が可能になりました。

※詳細は別紙参照

これら以外にも様々な機能拡張を行なっています。

●床POWER価格

- ・ 床POWER 本体価格 198,000円(税別)
- ・ 年間サポート契約料(必須) 30,000円/セット(税別)
※その他、一括購入用にお得なセットパック価格も設定しています。

●株式会社アイコンセプトについて

1000社7000セット以上(企業内フリーライセンス含む)の導入実績を持つインスタ・マーチャンダイジング専門のソフトハウス。

棚割システムのトップブランドである「棚 POWER」、また、小売業向けには「店 POWER」をリリースしており、関連会社のエンタイムウェア社では POWERS シリーズ各製品を ASP サービスで提供しています。

常に“誰もが使用できる環境”、“誰もが活用できるシステム”をユーザーとともに考え、ユーザー様の求められる要望をキメ細やかに取り込んだシステムやサービスを適正価格で提供したい、これが、インスタ・マーチャンダイジング専門のソフトハウスとしてのアイコンセプトの企業コンセプトです。

また、その実現のために、ユーザーサポートにも力を入れており、特に専任スタッフによるサポートセンター、そこへ寄せられる要望のバージョンアップへの反映は評価を得ています。

<本件に関する問合せ先>

株式会社アイコンセプト

大阪府吹田市広芝町9番28号 江坂三生ビル 4F

マーケティングセクション 牛見 晋太郎

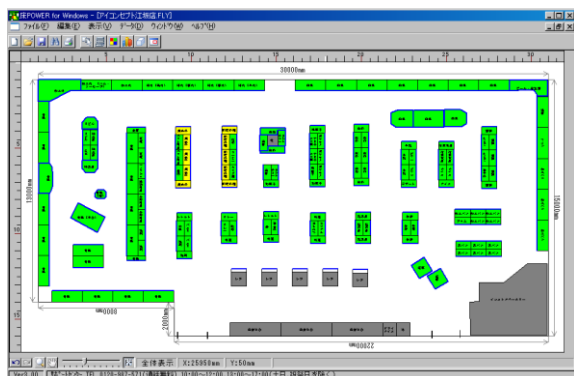
TEL:06-6821-2571 FAX:06-6821-2572

E-mail:info@iconcept.co.jp

URL:<http://www.iconcept.co.jp/>

店舗レイアウト作成・分析支援システム 床 POWER

フロアレイアウト



マウス操作で簡単にフロアレイアウトを作成できます。

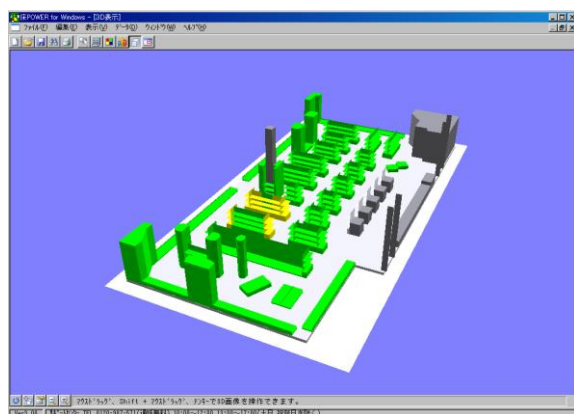
分析機能



分析機能では、 Gondola 単位の売上情報を色分け表示します。店舗全体の売上バランスが視覚的に判断することができます。

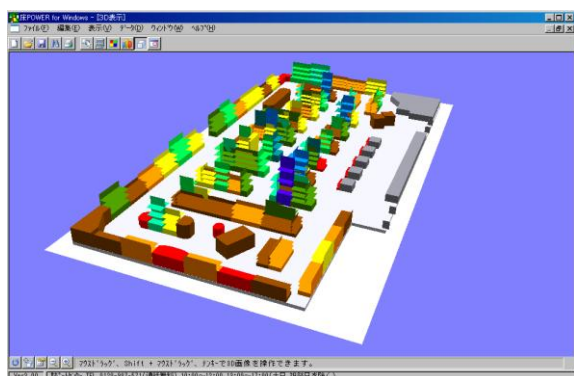
床 POWER Ver3.00 の新機能

- ・ 3D 機能を新設しました。



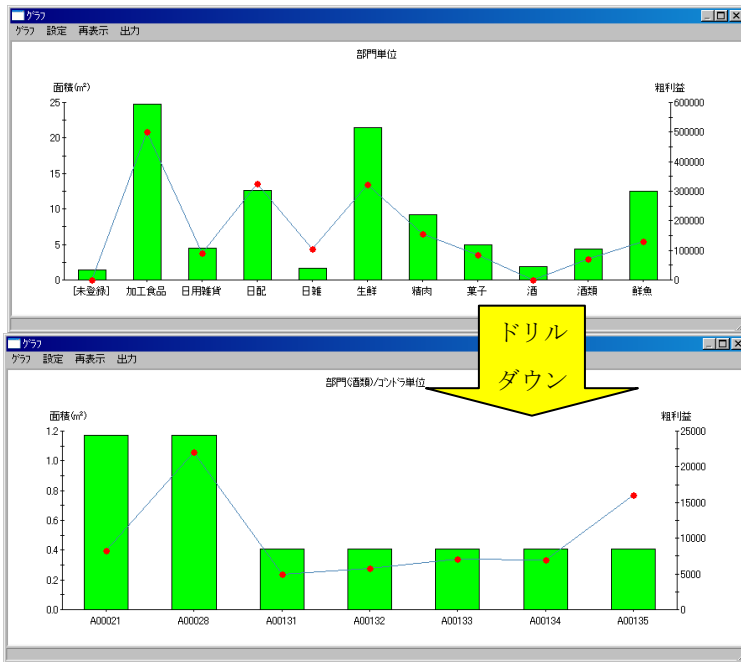
レイアウトを立体的に表示する事ができます。

3D 画面はマウス操作で自由に回転・拡大・縮小できます。



3D 機能と分析機能を組み合わせると、売上情報を Gondola の「色」と「高さ」で表現します。

・グラフ分析を新設しました。



レイアウト上の「ゴンドラ面積」と「売上」とのバランスをグラフ表示し、視覚的に分析する事ができます。

部門単位—売場単位—ゴンドラ単位といったドリルアップ・ドリルダウンが画面上で行なえます。

部門毎の生産性やゴンドラ毎の生産性を、自由に切り替えて分析する事が可能です。

・ゴンドラ一覧を新設しました。

ゴンドラNo	部門名称	ゴンドラ種別	ゴンドラ幅	ゴンドラ奥	ゴンドラ高	粗利益	備考
A00073	加工食品	簡易モデル	90.0	45.0	180.0	6,019	
A00100	加工食品	簡易モデル	90.0	45.0	180.0	8,067	
A00080	加工食品	簡易モデル	90.0	45.0	180.0	7,860	
A00081	加工食品	簡易モデル	90.0	45.0	180.0	10,823	
A00079	加工食品	簡易モデル	90.0	45.0	180.0	11,090	
A00097	加工食品	簡易モデル	90.0	45.0	180.0	14,022	
A00091	加工食品	簡易モデル	90.0	45.0	180.0	7,049	
A00092	加工食品	簡易モデル	90.0	45.0	180.0	6,504	
A00083	加工食品	簡易モデル	90.0	45.0	180.0	3,871	
A00102	加工食品	簡易モデル	90.0	45.0	180.0	12,039	
A00101	加工食品	簡易モデル	90.0	45.0	180.0	10,928	
A00070	加工食品	簡易モデル	90.0	45.0	180.0	9,802	
A00120	加工食品	簡易モデル	90.0	45.0	180.0	16,049	
B30002	加工食品	簡易モデル	90.0	45.0	180.0	7,989	
B30003	加工食品	簡易モデル	90.0	45.0	180.0	12,001	
A00071	加工食品	簡易モデル	90.0	45.0	180.0	20,101	
A00094	加工食品	簡易モデル	90.0	45.0	180.0	8,475	
A00093	加工食品	簡易モデル	90.0	45.0	180.0	7,989	
A00103	加工食品	簡易モデル	90.0	45.0	180.0	23,920	
A00078	加工食品	簡易モデル	110.0	30.0	180.0	16,394	
小計			90.0	45.0	180.0	12,000	

ゴンドラ一本ごとの売上情報やサイズ情報等を一覧形式で表示します。

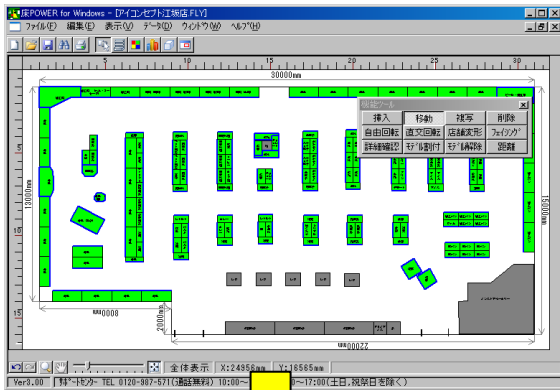
・レイアウト分析表を新設しました。

部門名称/売場名称	ゴンドラ本数	売上金額	粗利益	売上数量	備考
1. 加工食品					
1. そば	1	23,401	6,019	198	
2. はちみつ	1	30,920	8,067	70	
3. アイス	3	110,653	29,773	604	
4. カップ麺	1	70,056	14,022	396	
5. カレー	2	53,001	13,553	172	
6. コーヒー	1	14,365	3,871	32	
7. シリアル	1	50,932	12,039	209	
8. シヤム	1	39,098	10,928	98	
9. セリー	1	39,029	9,802	201	
10. デザート	1	70,192	16,049	280	
11. パスタ	2	121,534	19,990	522	
12. プリン	1	69,049	20,101	314	
13. レトルト	2	64,220	16,464	274	
14. 乾物	1	112,039	23,920	245	
15. 冷麺	1	112,039	16,394	443	
16. 雑穀	2	220,000	22,000	552	
17. 冷凍食品	3	96,707	24,511	266	
18. 即席料理	5	168,355	37,993	453	
19. 和菓子	2	75,443	19,325	370	
20. 特産	3	347,925	29,066	1,265	
21. 紅茶	1	13,022	3,202	26	
22. 練製品	2	40,040	10,726	130	
23. 缶詰	3	46,928	13,028	245	
24. 袋麺	2	141,946	30,025	391	
25. 調味料	5	149,701	37,010	720	
26. 飲料	8	176,194	39,330	1,164	
27. 餅	1	27,043	9,003	89	
28. 香辛料	2	32,688	8,983	114	
小計	59	2,516,744	501,191	9,848	
2. 日用雑貨					
1. デイジュー	1	30,002	2,893	101	

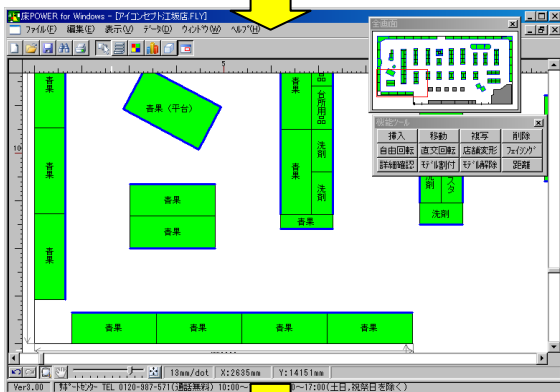
部門毎やゴンドラサイズ毎などの単位で売上や本数等のゴンドラ情報の集計を行ない、一覧表にして出力します。

部門毎・売場毎の売上やゴンドラ本数を知る事ができます。

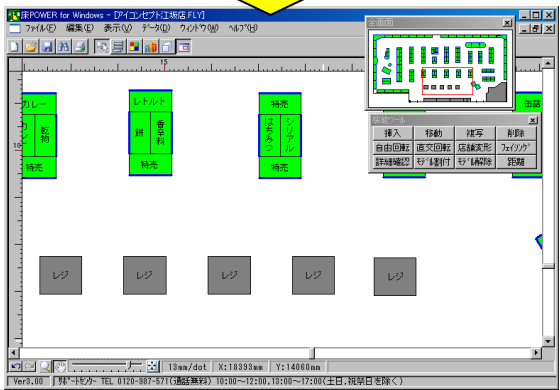
- ・レイアウトの部分拡大・スクロール移動が可能になりました。



レイアウト全体を表示するだけでなく、

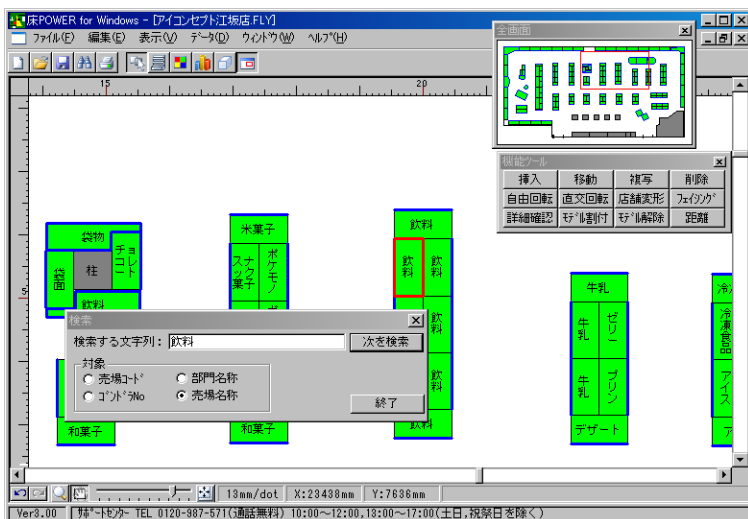


マウスのホイール操作でレイアウトの部分拡大が可能です。



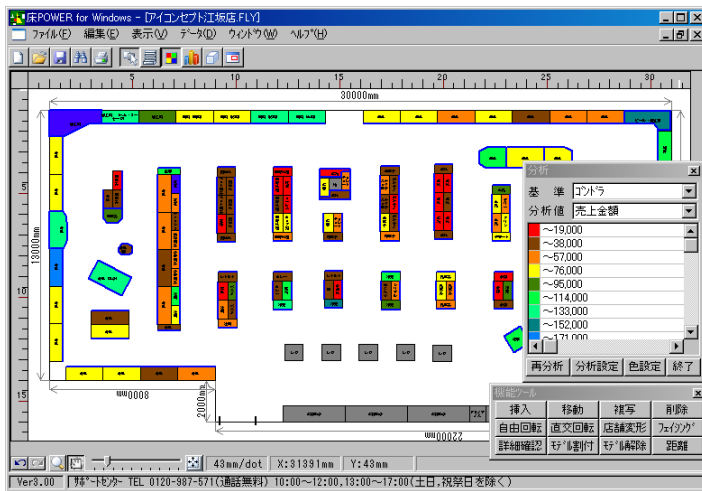
マウスのドラッグ操作でレイアウトのスクロール移動も可能です。

- ・ gondolaの検索機能を新設しました。

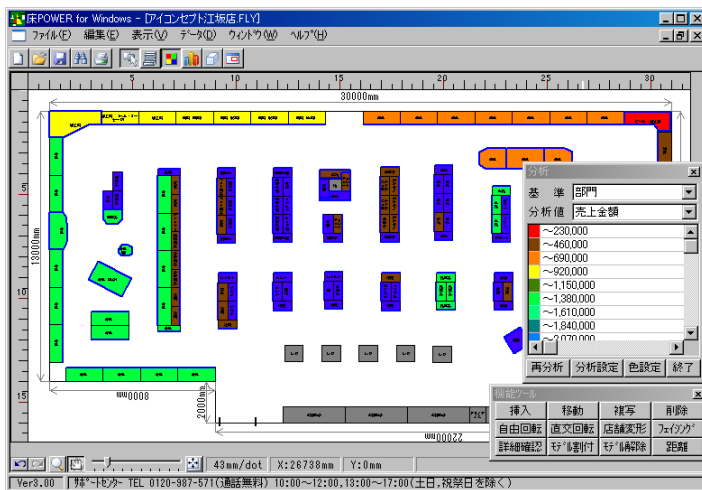


gondola No.や部門名称などで検索すると、該当gondolaの位置を素早く表示します。膨大なgondola群の中からも、目的のgondolaを瞬時に発見できます。

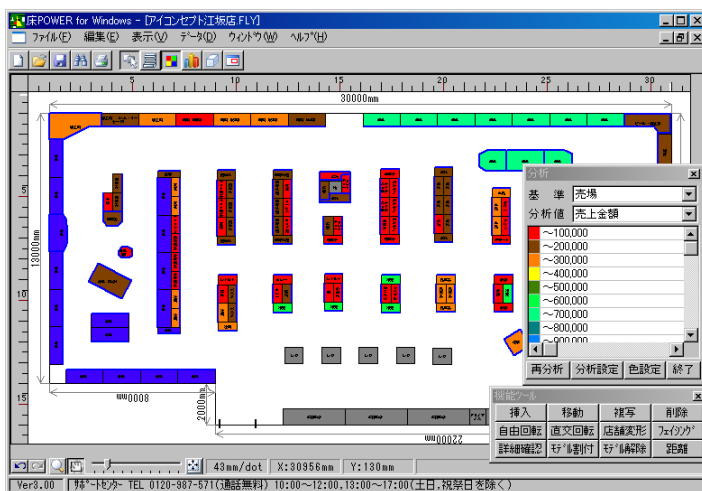
・分析単位を「部門毎」「売場毎」「 Gondola 毎」に切り替える事が可能になりました。



従来の「 Gondola 単位」での分析に加え、



「部門単位」での分析、



「売場単位」での分析が可能になりました。