


棚POWER[®]



データ移行ファイル仕様書
(POS分析)

2012年4月改訂



CYBER LINKS

概要

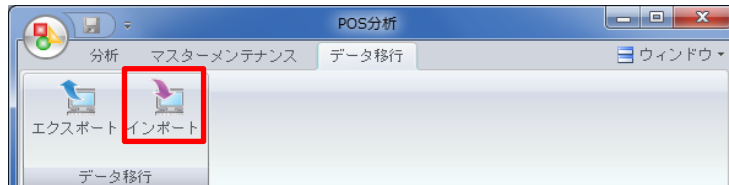
棚POWERのPOS分析機能を活用するためには、各マスター類の事前登録が必要です。
各マスターは、棚POWERのマスターメンテナンス画面から登録することもできますが、
データ移行機能を使用して、一括でファイルから取込む事も可能です。

企業情報	分析対象とする企業のコードと名称を登録します。
店舗情報	企業と紐づく店舗のコードと名称を登録します。
カテゴリー	商品分類が登録されていない場合、POS分析独自のグルーピングを行いません。
売上情報	分析の元となるデータです。週単位や月単位などの売上実績データを登録します。
レジ通過人数	PI値を算出する際に必要です。売上情報に対応して登録します。
商品情報	棚POWER側で登録されていない商品を判別するために、コードと名称を登録します。

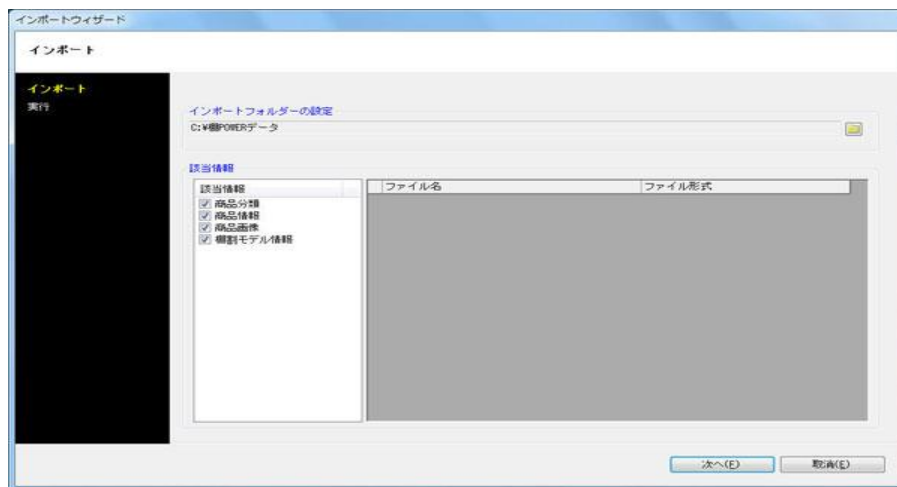
データの取込みは、本書に記載の棚POWER形式のデータを準備頂くことで可能となります。
なお、棚POWER形式でないデータも、取り込み時の変換設定によりインポート可能です。
詳細は棚POWERの操作マニュアルをご確認ください。

取込み方法

[データ移行]タブ-[インポート]をクリックします。



インポートフォルダーの設定より、取り込むデータを保存している場所を選択します。
該当情報一覧に取込み可能なデータの一覧が表示されます。
取込みたいデータを有効にして、[次へ]をクリックし、画面の指示に従ってデータを取り込みます。
詳細は棚POWERの操作マニュアルをご確認ください。



ファイル形式

取込可能なファイル形式

CSV	カンマ区切りのテキストファイル
xls	Excel 97-2003の形式
xlsx	Excel 2007以降の形式

CSV形式のデータをExcelで編集する場合は、共通商品コードを数値項目と判断し、
データが書き換わりますので、必ず文字列変換(ユーザー定義)を行なってください。
商品コード、商品属性コードを、前0がついた形で登録している場合も、同様に文字列変換を行なってください。
CSVファイルは、カンマ区切りテキスト形式ですので、各項目を「, (カンマ)」で区切ります。
よって、売価などに「,」を使用していると数値の途中で次項目として取り扱いますので注意が必要です。
CSV形式で出力した内容に16桁を超える数値がある場合、CSVをExcelで編集すると値が壊れます。

企業情報

【ファイル名】

任意の名称

【エクスポート／インポート可能なファイル形式】

CSV,Excel(xls),Excel(xlsx)

【1 行目】

1 列目 [識別子] TPOWER POSCORP

【2 行目】

項目名称	必須	桁数	備考
企業コード	●	半角 10 桁	半角文字のみ (カンマ、シングルクォーテーション不可)
企業名称	●	半角 30 桁	全半角文字 (カンマ、シングルクォーテーション不可)

【3 行目以降】

データ行

店舗情報

【ファイル名】

任意の名称

【エクスポート／インポート可能なファイル形式】

CSV,Excel(xls),Excel(xlsx)

【1 行目】

1 列目 [識別子] TPOWER POSSTR

【2 行目】

項目名称	必須	桁数	備考
企業コード	●	半角 10 桁	半角文字のみ (カンマ、シングルクォーテーション不可)
店舗コード	●	半角 10 桁	半角文字のみ (カンマ、シングルクォーテーション不可)
店舗名称	●	半角 30 桁	全半角文字 (カンマ、シングルクォーテーション不可)

【3 行目以降】

データ行

カテゴリ

【ファイル名】

任意の名称

【エクスポート／インポート可能なファイル形式】

CSV,Excel(xls),Excel(xlsx)

【1 行目】

1 列目 [識別子] TPOWER POSCTG

【2 行目】

項目名称	必須	桁数	備考
カテゴリコード	●	半角 10 桁	半角文字のみ (カンマ、シングルクォーテーション不可)
カテゴリ名称	●	半角 30 桁	全半角文字 (カンマ、シングルクォーテーション不可)

【3 行目以降】

データ行

売上情報

【ファイル名】

任意の名称

【エクスポート／インポート可能なファイル形式】

CSV,Excel(xls),Excel(xlsx)

【1 行目】

1 列目 [識別子] TPOWER POSSAL

【2 行目】

項目名称	必須	桁数	備考
企業コード	●	半角 10 桁	半角文字のみ (カンマ、シングルコーテーション不可)
店舗コード	●	半角 10 桁	半角文字のみ (カンマ、シングルコーテーション不可)
カテゴリコード	●	半角 10 桁	半角文字のみ (カンマ、シングルコーテーション不可)
売上情報区分	●	半角 1 桁	半角数値のみ (0 ~ 9)
データ種別	●	半角 1 桁	半角数値のみ (0 ~ 1) 0 : 実数値 1 : PI値
年	●	半角 4 桁	半角数値のみ (YYYY)
週 or 月	●	週 : 半角 3 桁 月 : 半角 2 桁	週 : 半角数値のみ (WWW) 月 : 半角数値のみ (MM)
共通商品コード	●	半角 13 桁	半角文字のみ (カンマ、シングルコーテーション不可)
売上数量		半角 13 桁	半角数値のみ (0.00 ~ 999999999.99)
売上金額		半角 13 桁	半角数値のみ (0.00 ~ 999999999.99)
粗利益		半角 13 桁	半角数値のみ (0.00 ~ 999999999.99)

【3行目以降】

データ行

【特記事項】

売上数量、売上金額、粗利益は必須項目ではありませんが、ヘッダに全てない場合エラーになります。

週/月の変更でインポートするテーブルが変更されます。

環境設定でカテゴリを使用する時のみ、カテゴリコードが必須項目となります。

レジ通過人数

【ファイル名】

任意の名称

【エクスポート／インポート可能なファイル形式】

CSV,Excel(xls),Excel(xlsx)

【1 行目】

1 列目 [識別子] TPOWER POSREG

【2 行目】

項目名称	必須	桁数	備考
企業コード	●	半角 10 桁	半角文字のみ (カンマ、シングルコーテーション不可)
店舗コード	●	半角 10 桁	半角文字のみ (カンマ、シングルコーテーション不可)
期間単位	●	半角 1 桁	半角数値のみ (0 ~ 1) 0 : 週 1 : 月
年	●	半角 4 桁	半角数値のみ (YYYY)
月/週	●	半角 3 桁	半角数値のみ
レジ通過人数	●	半角 10 桁	半角数値のみ (0 ~ 999999999)

商品情報

【ファイル名】

任意の名称

【エクスポート／インポート可能なファイル形式】

CSV,Excel(xls),Excel(xlsx)

【1 行目】

1 列目 [識別子] TPOWER ITEM

【2 行目】

項目名称	エクスポート	インポート	必須	桁数	備考
共通商品コード	○	○	●	半角 13 桁	半角文字のみ (カンマ、シングルコーテーション不可)
商品名	○	○		半角 60 桁	全半角文字 (カンマ、シングルコーテーション不可)

【3 行目以降】

データ行

【特記事項】

棚POWER 2011 の商品情報と同じ仕様です。