

棚POWER[®]



データ移行ファイル仕様書

2012年4月改訂



概要

棚POWERを活用するためには、各マスター類の事前登録が必要です。
各マスターは、棚POWERのマスターメンテナンス画面から登録する事もできますが、
データ移行機能を使用して、一括でファイルから取込む事も可能です。
また、データ移行機能ではExcel で作成した陳列データから棚割モデルを再現する事も可能です。

商品分類	メーカーや品種など商品分類のコードと名称を登録します。
階層分類	大分類や小分類など階層化した商品分類のコードと名称を登録します。
棚割分類	店舗や企業など棚割モデルを管理するコードと名称を登録します。
商品情報	商品名や商品サイズなど商品の情報を登録します。
商品画像	正面や上面など棚割に陳列される商品画像を登録します。
POP情報	棚割画面上に貼り付けるPOPの情報を登録します。
売上情報	棚割分析に必要です。週単位や月単位などの売上実績データを登録します。
レジ通過人数	棚割分析でPI値を算出する際に必要です。売上情報に対応して登録します。
モデル情報(陳列状況)	EXCELなどで作成した陳列状況ファイルからの棚割再現が可能です。

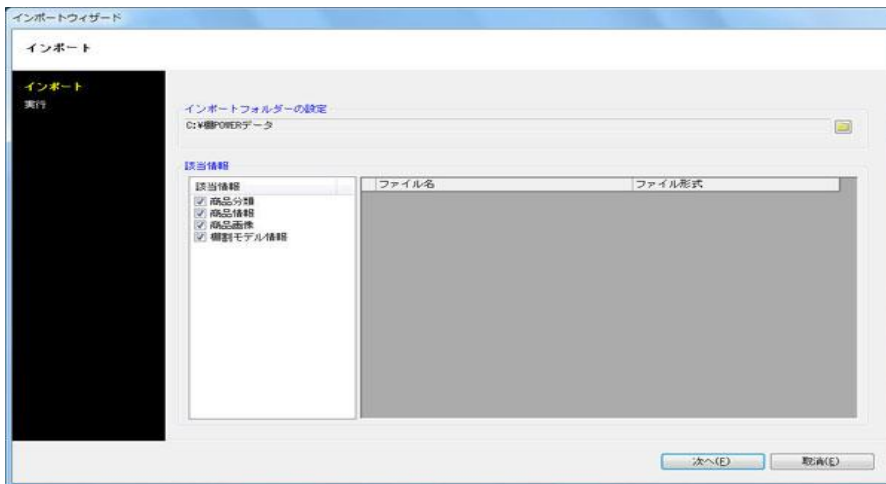
データの取込みは、本書に記載の棚POWER形式のデータを準備頂くことで可能となります。
なお、棚POWER形式でないデータも、取り込み時の変換設定によりインポート可能です。
詳細は棚POWERの操作マニュアルをご確認ください。

取込み方法

[データ移行]タブ-[インポート]をクリックします。



インポートフォルダーの設定より、取り込むデータの保存場所を選択します。
該当情報一覧に取込み可能なデータの一覧が表示されます。
取り込みたいデータを有効にして、[次へ]をクリックし、画面の指示に従ってデータを取り込みます。
詳細は棚POWERの操作マニュアルをご確認ください。



ファイル形式

取込可能なファイル形式

CSV	カンマ区切りのテキストファイル
xls	Excel 97-2003の形式
xlsx	Excel 2007以降の形式

CSV形式のデータをExcelで編集する場合は、共通商品コードを数値項目と判断し、
データが書き換わりますので、必ず文字列変換(ユーザー定義)を行なってください。
商品コード、商品属性コードを、前0がついた形で登録している場合も、同様に文字列変換を行なってください。
CSVファイルは、カンマ区切りテキスト形式ですので、各項目を「, (カンマ)」で区切ります。
よって、売価などに「,」を使用していると数値の途中で次項目として取り扱いますので注意が必要です。
CSV形式で出力した内容に16桁を超える数値がある場合、CSVをExcelで編集すると値が壊れます。

商品分類

【ファイル名】

エクスポート時のみ選択、インポート時は任意の名称

[コード]選択時 CLS001.XXX ~ CLS050.XXX

[コード+名称]選択時 CLS001_分類名称.XXX ~ CLS050_分類名称.XXX

【エクスポート/インポート可能なファイル形式】

CSV,Excel(xls),Excel(xlsx)

【1行目】

1 列目 [識別子] TPOWER CLS001 ~ TPOWER CLS050

2 列目 [分類名称] インポート時に記載の名称に変更可能

【2行目】

項目名称	必須	桁数	備考
情報フラグ		半角 1 桁	[0]:有効情報 [9]:削除情報
分類コード	●	半角 10 桁	半角文字のみ(カンマ、シングルコーテーション不可)
分類名称	●	半角 30 桁	全半角文字(カンマ、シングルコーテーション不可)
色			エクスポート時 xlsx 時:セルに色を設定 xls、CSV 時:#000000 ~ #FFFFFF インポート時 xlsx、xls 時:セルに色を設定 または、#000000 ~ #FFFFFF ※セル色を優先 CSV 時:#000000 ~ #FFFFFF ※#000000 ~ #FFFFFF は 16 進数(Web 色)

【3行目以降】

データ行

【特記事項】

色項目に白(#FFFFFF)を設定した場合は未設定でインポートされます。

インポート時[分類名称]が現在の設定と異なっている場合更新するか確認メッセージが表示されます。

階層分類(大)

【ファイル名】

エクスポート時のみ選択、インポート時は任意の名称

[コード]選択時 CLSL001.XXX

[コード+名称]選択時 CLSL001_分類名称.XXX

【エクスポート/インポート可能なファイル形式】

CSV,Excel(xls),Excel(xlsx)

【1行目】

1 列目 [識別子] TPOWER CLSL001

2 列目 [分類名称]

【2行目】

項目名称	必須	桁数	備考
情報フラグ		半角 1 桁	[0]:有効情報 [9]:削除情報
階層分類コード 01	●	半角 10 桁	半角文字のみ(カンマ、シングルコーテーション不可)
分類名称	●	半角 30 桁	全半角文字(カンマ、シングルコーテーション不可)
色			エクスポート時 xlsx 時:セルに色を設定 xls、CSV 時:#000000 ~ #FFFFFF インポート時 xlsx、xls 時:セルに色を設定 または、#000000 ~ #FFFFFF ※セル色を優先 CSV 時:#000000 ~ #FFFFFF ※#000000 ~ #FFFFFF は 16 進数(Web 色)

【3行目以降】

データ行

【特記事項】

色項目に白(#FFFFFF)を設定した場合は未設定でインポートされます。

インポート時[分類名称]が現在の設定と異なっている場合、更新するか確認メッセージが表示されます。

階層分類(中)

【ファイル名】

エクスポート時のみ選択、インポート時は任意の名称

[コード]選択時 CLSL002.XXX

[コード+名称]選択時 CLSL002_分類名称.XXX

【エクスポート/インポート可能なファイル形式】

CSV,Excel(xls),Excel(xlsx)

【1行目】

1 列目 [識別子] TPOWER CLSL002

2 列目 [分類名称]

【2行目】

項目名称	必須	桁数	備考
情報フラグ		半角 1 桁	[0]:有効情報 [9]:削除情報
階層分類コード 01	●	半角 10 桁	半角文字のみ(カンマ、シングルコーテーション不可)
階層分類コード 02	●	半角 10 桁	半角文字のみ(カンマ、シングルコーテーション不可)
分類名称	●	半角 30 桁	全半角文字(カンマ、シングルコーテーション不可)
色			エクスポート時 xlsx 時:セルに色を設定 xls、CSV 時:#000000 ~ #FFFFFF インポート時 xlsx、xls 時:セルに色を設定 または、#000000 ~ #FFFFFF ※セル色を優先 CSV 時:#000000 ~ #FFFFFF ※#000000 ~ #FFFFFF は 16 進数(Web 色)

【3行目以降】

データ行

【特記事項】

色項目に白(#FFFFFF)を設定した場合は未設定でインポートされます。

インポート時[分類名称]が現在の設定と異なっている場合更新するか確認メッセージが表示されます。

階層分類(小)

【ファイル名】

エクスポート時のみ選択、インポート時は任意の名称

[コード]選択時 CLSL003.XXX

[コード+名称]選択時 CLSL003_分類名称.XXX

【エクスポート/インポート可能なファイル形式】

CSV,Excel(xls),Excel(xlsx)

【1行目】

1 列目 [識別子] TPOWER CLSL003

2 列目 [分類名称]

【2行目】

項目名称	必須	桁数	備考
情報フラグ		半角 1 桁	[0]:有効情報 [9]:削除情報
階層分類コード01	●	半角 10 桁	半角文字のみ(カンマ、シングルコーテーション不可)
階層分類コード02	●	半角 10 桁	半角文字のみ(カンマ、シングルコーテーション不可)
階層分類コード03	●	半角 10 桁	半角文字のみ(カンマ、シングルコーテーション不可)
分類名称	●	半角 30 桁	全半角文字(カンマ、シングルコーテーション不可)
色			エクスポート時 xlsx 時:セルに色を設定 xls、CSV 時:#000000 ~ #FFFFFF インポート時 xlsx、xls 時:セルに色を設定 または、#000000 ~ #FFFFFF ※セル色を優先 CSV 時:#000000 ~ #FFFFFF ※#000000 ~ #FFFFFF は 16 進数(Web 色)

【3行目以降】

データ行

【特記事項】

色項目に白(#FFFFFF)を設定した場合は未設定でインポートされます。

インポート時[分類名称]が現在の設定と異なっている場合更新するか確認メッセージが表示されます。

階層分類(細)

【ファイル名】

エクスポート時のみ選択、インポート時は任意の名称

[コード]選択時 CLSL004.XXX

[コード+名称]選択時 CLSL004_分類名称.XXX

【エクスポート/インポート可能なファイル形式】

CSV,Excel(xls),Excel(xlsx)

【1行目】

1 列目 [識別子] TPOWER CLSL004

2 列目 [分類名称]

【2行目】

項目名称	必須	桁数	備考
情報フラグ		半角 1 桁	[0]:有効情報 [9]:削除情報
階層分類コード 01	●	半角 10 桁	半角文字のみ(カンマ、シングルコーテーション不可)
階層分類コード 02	●	半角 10 桁	半角文字のみ(カンマ、シングルコーテーション不可)
階層分類コード 03	●	半角 10 桁	半角文字のみ(カンマ、シングルコーテーション不可)
階層分類コード 04	●	半角 10 桁	半角文字のみ(カンマ、シングルコーテーション不可)
分類名称	●	半角 30 桁	全半角文字(カンマ、シングルコーテーション不可)
色			エクスポート時 xlsx 時:セルに色を設定 xls、CSV 時:#000000 ~ #FFFFFF インポート時 xlsx、xls 時:セルに色を設定 または、#000000 ~ #FFFFFF ※セル色を優先 CSV 時:#000000 ~ #FFFFFF ※#000000 ~ #FFFFFF は 16 進数(Web 色)

【3行目以降】

データ行

【特記事項】

色項目に白(#FFFFFF)を設定した場合は未設定でインポートされます。

インポート時[分類名称]が現在の設定と異なっている場合更新するか確認メッセージが表示されます。

棚割分類

【ファイル名】

エクスポート時のみ選択、インポート時は任意の名称

[コード]選択時 MEKY001.XXX ~ MEKY010.XXX

[コード+名称]選択時 MEKY001_分類名称.XXX ~ MEKY010_分類名称.XXX

【エクスポート/インポート可能なファイル形式】

CSV,Excel(xls),Excel(xlsx)

【1行目】

1 列目 [識別子] TPOWER MEKY001 ~ TPOWER MEKY010

2 列目 [分類名称]

【2行目】

項目名称	必須	桁数	備考
情報フラグ		半角 1 桁	[0]:有効情報 [9]:削除情報
分類コード	●	半角 10 桁	半角文字のみ(カンマ、シングルコーテーション不可)
分類名称	●	半角 30 桁	全半角文字(カンマ、シングルコーテーション不可)

【3行目以降】

データ行

【特記事項】

インポート時[分類名称]が現在の設定と異なっている場合更新するか確認メッセージが表示されます。

商品情報

【ファイル名】

任意の名称

【エクスポート/インポート可能なファイル形式】

CSV,Excel(xls),Excel(xlsx)

【1 行目】

【識別子】 TPOWER ITEM

【2 行目】

項目名称	エクスポート	インポート	必須	桁数	備考
情報フラグ	○	○		半角 1 桁	[0]:有効情報 [9]:削除情報
共通商品コード	○	○	●	半角 13 桁	半角文字のみ(カンマ、シングルコーテーション不可)
個別情報コード	○	○		半角 10 桁	半角文字のみ(カンマ、シングルコーテーション不可)
出力共通商品コード	○	○		半角 30 桁	半角文字のみ(カンマ、シングルコーテーション不可)
プライベートコード	○	○		半角 30 桁	半角文字のみ(カンマ、シングルコーテーション不可)
商品名	○	○		半角 60 桁	全半角文字(カンマ、シングルコーテーション不可)
商品カナ名	○	○		半角 60 桁	全半角文字(カンマ、シングルコーテーション不可)
短縮品名	○	○		半角 30 桁	全半角文字(カンマ、シングルコーテーション不可)
商品サイズ(幅)	○	○		半角 8 桁	半角数値のみ(0.00 ~ 99999.99)
商品サイズ(高)	○	○		半角 8 桁	半角数値のみ(0.00 ~ 99999.99)
商品サイズ(奥)	○	○		半角 8 桁	半角数値のみ(0.00 ~ 99999.99)
階層分類コード01~04	○	○		各半角 10 桁	半角文字のみ(カンマ、シングルコーテーション不可)
階層分類名称01~04	○	○		各半角 30 桁	
規格名	○	○		半角 20 桁	全半角文字(カンマ、シングルコーテーション不可)
規格カナ名	○	○		半角 10 桁	全半角文字(カンマ、シングルコーテーション不可)
標準価格表示区分	○	○		半角 1 桁	[0]:金額表示 [1]:別内容表示
標準価格	○	○		半角 11 桁	半角数値のみ(0.00 ~ 99999999.99)
標準価格表示文字列	○	○		半角 11 桁	全半角文字(カンマ、シングルコーテーション不可)
売価	○	○		半角 11 桁	半角数値のみ(0.00 ~ 99999999.99)
原価	○	○		半角 11 桁	半角数値のみ(0.00 ~ 99999999.99)
税区分	○	○		半角 1 桁	[0]:外税 [1]:内税 [2]:非課税
発注単位	○	○		半角 5 桁	半角数値のみ(0 ~ 99999)
最大在庫	○	○		半角 5 桁	半角数値のみ(0 ~ 99999)
最小在庫	○	○		半角 5 桁	半角数値のみ(0 ~ 99999)
賞味期間	○	○		半角 5 桁	半角数値のみ(0 ~ 99999)
賞味期間単位	○	○		半角 1 桁	[0]:時間 [1]:日 [2]:月 [3]:年
発売開始日	○	○		半角 8 桁	半角数値のみ(YYYYMMDD)
発売中止日	○	○		半角 8 桁	半角数値のみ(YYYYMMDD)
終売情報	○	○		半角 1 桁	[0]:通常 [1]:終売
形状	○	○		半角 2 桁	[01]:通常(箱物) [02]:円筒 [03]:袋物 [04]:ペットボトル [05]:瓶 [06]:カップ [07]:チューブ
商品コメント	○	○		半角 200 桁	全半角文字(カンマ、シングルコーテーション不可)
ボールコード	○	○		半角 30 桁	半角文字のみ(カンマ、シングルコーテーション不可)
ボールサイズ(幅)	○	○		半角 8 桁	半角数値のみ(0.00 ~ 99999.99)
ボールサイズ(高)	○	○		半角 8 桁	半角数値のみ(0.00 ~ 99999.99)
ボールサイズ(奥)	○	○		半角 8 桁	半角数値のみ(0.00 ~ 99999.99)
ボール入数	○	○		半角 4 桁	半角数値のみ(0 ~ 9999)
ケースコード	○	○		半角 30 桁	半角文字のみ(カンマ、シングルコーテーション不可)
ケースサイズ(幅)	○	○		半角 8 桁	半角数値のみ(0.00 ~ 99999.99)
ケースサイズ(高)	○	○		半角 8 桁	半角数値のみ(0.00 ~ 99999.99)
ケースサイズ(奥)	○	○		半角 8 桁	半角数値のみ(0.00 ~ 99999.99)
ケース入数	○	○		半角 4 桁	半角数値のみ(0 ~ 9999)
優先面	○	○		半角 1 桁	[1]:正面[2]:上面[3]:側面[4]:横正面[5]:横上面[6]:横側面
フック基準X	○	○		半角 7 桁	半角数値のみ(0.00 ~ [商品サイズ(幅)])
フック基準Y	○	○		半角 7 桁	半角数値のみ(-([商品サイズ(高)]*2) ~ [商品サイズ(高)])
上重なり	○	○		半角 7 桁	半角数値のみ(0.00 ~ [商品サイズ(高)])
下重なり	○	○		半角 7 桁	半角数値のみ(0.00 ~ [商品サイズ(高)])
圧縮率	○	○		半角 3 桁	半角数値のみ(50 ~ 100)
更新日	○	○		半角 8 桁	半角数値のみ(YYYYMMDD)
更新日(画像)	○	○		半角 8 桁	半角数値のみ(YYYYMMDD)
商品分類コード001~050	○	○		各半角 10 桁	半角文字のみ(カンマ、シングルコーテーション不可)
商品分類名称001~050	○	○		各半角 30 桁	
ユーザー定義(商品項目) 001~030	○	○		各半角 60 桁	マスター設定による
登録日	○				半角数値のみ(YYYYMMDD)
登録日(画像)	○				半角数値のみ(YYYYMMDD)
出力優先コード	○				[出力共通商品コード]に登録があれば[出力共通 商品コード]を出力、なければ[共通商品コード]を出力
商品画像登録状況	○				商品画像の登録有無を○×で出力します
商品画像	○				CSV 出力時は出力しない
バーコード	○				CSV 出力時は出力しない
バーコード(P)	○				CSV 出力時は出力しない

【3 行目以降】

データ行

【特記事項】

【個別情報コード】列が存在する場合は値が存在しないものは[基本情報]値が存在するものは[個別情報]としてインポートします。

ユーザー定義(商品情報)

【ファイル名】

任意の名称

【エクスポート／インポート可能なファイル形式】

CSV,Excel(xls),Excel(xlsx)

【1行目】

1 列目 [識別子] TPOWER ITMFRE

【2行目】

項目名称	必須	桁数	備考
項目番号	●	半角 3 桁	半角数値のみ(1 ~ 30)
項目名称	●	半角 20 桁	全半角文字(カンマ、シングルクォーテーション不可)
書式設定	●	半角 1 桁	[0]:文字 [1]:数値 [2]:[数量系項目] [3]:売価系項目 [4]:原価系項目
項目桁数	●	半角 2 桁	半角数値のみ。小数点以下桁数を含む総桁数。 文字列の場合 1 ~ 60 文字列以外 1 ~ 12
小数点以下桁数	●	半角 1 桁	半角数値のみ(0 ~ 2)
出力桁数	●	半角 2 桁	半角数値のみ(1 ~ 60)

【3行目以降】

データ行

商品画像

【エクスポート／インポート可能なファイル形式】

jpg/jpeg(インポートのみ).bmp

【出力形式】

フォルダー化形式

・共通商品コードが13桁の場合

前 7 桁	フォルダー名
後 6 桁	ファイル名 + [] + 面番号 (1~9, 13~15, 19) + [拡張子]
例	共通商品コード「4901330540296」正面の場合
	4901330 名フォルダ
	└ 540296_1.jpg

・共通商品コードが12桁以下の場合

前に「0」を付け、上記13桁処理を行いません。

・共通商品コードが8桁の場合

前 6 桁	フォルダー名
後 2 桁	ファイル名 + [] + 面番号 (1~9, 13~15, 19) + [拡張子]
例	共通商品コード「49665123」正面の場合
	496651 名フォルダ
	└ 23_1.jpg

・共通商品コードが7桁以下の場合

前に「0」を付け、上記8桁処理を行いません。

共通商品コード形式

共通商品コード + [] + 面番号 (1~9, 13~15, 19) + [拡張子]

プライベートコード形式

プライベートコード + [] + 面番号 (1~9, 13~15, 19) + [拡張子]

【面番号】

商品イメージ	6面(面番号 正面:1, 上面:2, 側面:3, 横正面:4, 横上面:5, 横側面:6)
ボールイメージ	3面(面番号 正面:7, 上面:8, 側面:9, 予備:10, 予備:11, 予備:12)
ケースイメージ	3面(面番号 正面:13, 上面:14, 側面:15, 予備:16, 予備:17, 予備:18)
カタログイメージ	1面(面番号 19 カatalogイメージは、JPEGになります)

【特記事項】

[商品画像]をインポートした場合、システム日付で[登録日(画像)][更新日(画像)]を設定します。

POP情報

【ファイル名】

任意の名称

【エクスポート／インポート可能なファイル形式】

マスター情報 CSV,Excel(xls),Excel(xlsx)

POP画像 jpg,jpeg(インポートのみ),bmp

【1行目】

1 列目 [識別子] TPOWER POP

【2行目】

項目名称	必須	桁数	備考
情報フラグ		半角 1 桁	[0]:有効情報 [9]:削除情報
POPコード	●	半角 10 桁	半角文字のみ(カンマ、シングルコーテーション不可)
POP名称	●	半角 60 桁	全半角文字(カンマ、シングルコーテーション不可)
POPサイズ(幅)	●	半角 8 桁	半角数値のみ(0.00~99999.99)
POPサイズ(高)	●	半角 8 桁	半角数値のみ(0.00~99999.99)
POP売価		半角 11 桁	半角数値のみ(0.00~99999999.99)
POPコメント		半角 200 桁	全半角文字(カンマ、シングルコーテーション不可)

【3行目以降】

データ行

【POP画像】

[POPコード] + [拡張子]

売上情報（期間指定）

【ファイル名】

エクスポート時のみ選択、インポート時は任意の名称

[コード]選択時 [売上分類コード] + [S].XXX

[コード+名称]選択時 [売上分類コード] + [] + [売上分類名称] + [S].XXX

【エクスポート／インポート可能なファイル形式】

CSV,Excel(xls),Excel(xlsx)

【1 行目】

1 列目 [識別子] TPOWER SALE_D

2 列目 [分類コード]

3 列目 [分類名称]

【2 行目】

項目名称	エクスポート	インポート	必須	桁数	備考
共通商品コード	○	○	●	半角 13 桁	半角文字のみ(カンマ、シングルコーテーション不可)
開始日	○	○	●	半角 8 桁	半角数値のみ(YYYYMMDD)
終了日	○	○	●	半角 8 桁	半角数値のみ(YYYYMMDD)
区分	○	○	●	半角 1 桁	半角数値のみ(0 ~ 9)
売上数量	○	○		半角 16 桁	半角数値のみ(0.00 ~ 999999999999.99)
売上金額	○	○		半角 16 桁	半角数値のみ(0.00 ~ 999999999999.99)
粗利益	○	○		半角 17 桁	半角数値のみ(-999999999999.99 ~ 999999999999.99)
入荷数量	○	○		半角 16 桁	半角数値のみ(0.00 ~ 999999999999.99)
入荷金額	○	○		半角 16 桁	半角数値のみ(0.00 ~ 999999999999.99)
出力共通商品コード	○			半角 30 桁	半角文字のみ(カンマ、シングルコーテーション不可)
プライベートコード	○			半角 30 桁	半角文字のみ(カンマ、シングルコーテーション不可)
商品名	○			各半角 60 桁	全半角文字(カンマ、シングルコーテーション不可)
商品カナ名	○			各半角 60 桁	全半角文字(カンマ、シングルコーテーション不可)
短縮品名	○			半角 30 桁	全半角文字(カンマ、シングルコーテーション不可)
標準価格表示区分	○			半角 1 桁	[0]:金額表示 [1]:別内容表示
標準価格表示文字列	○			半角 11 桁	全半角文字(カンマ、シングルコーテーション不可)
標準価格	○			半角 11 桁	半角数値のみ(0.00 ~ 9999999.99)
売価	○			半角 11 桁	半角数値のみ(0.00 ~ 9999999.99)
原価	○			半角 11 桁	半角数値のみ(0.00 ~ 9999999.99)
税区分	○			半角 1 桁	[0]:外税 [1]:内税 [2]:非課税
発注単位	○			半角 5 桁	半角数値のみ(0 ~ 99999)
最大在庫	○			半角 5 桁	半角数値のみ(0 ~ 99999)
最小在庫	○			半角 5 桁	半角数値のみ(0 ~ 99999)

【3行目以降】

データ行

【特記事項】

インポート時[分類名称]が現在の設定と異なっている場合更新するか確認メッセージが表示されます。

売上情報（週指定）

【ファイル名】

エクスポート時のみ選択、インポート時は任意の名称

[コード]選択時 [売上分類コード] + [S].XXX

[コード+名称]選択時 [売上分類コード] + [] + [売上分類名称] + [S].XXX

【エクスポート／インポート可能なファイル形式】

CSV,Excel(xls),Excel(xlsx)

【1 行目】

1 列目 [識別子] TPOWER SALE_W

2 列目 [分類コード]

3 列目 [分類名称]

【2 行目】

項目名称	エクスポート	インポート	必須	桁数	備考
共通商品コード	○	○	●	半角 13 桁	半角文字のみ(カンマ、シングルコーテーション不可)
年	○	○	●	半角 4 桁	半角数値のみ(YYYY)
週	○	○	●	半角 3 桁	半角数値のみ(WWW)
区分	○	○	●	半角 1 桁	半角数値のみ(0 ~ 9)
入荷数量	○	○		半角 16 桁	半角数値のみ(0.00 ~ 999999999999.99)
売上金額	○	○		半角 16 桁	半角数値のみ(0.00 ~ 999999999999.99)
粗利益	○	○		半角 17 桁	半角数値のみ(-999999999999.99 ~ 999999999999.99)
入荷数量	○	○		半角 16 桁	半角数値のみ(0.00 ~ 999999999999.99)
入荷金額	○	○		半角 16 桁	半角数値のみ(0.00 ~ 999999999999.99)
出力共通商品コード	○			半角 30 桁	半角文字のみ(カンマ、シングルコーテーション不可)
プライベートコード	○			半角 30 桁	半角文字のみ(カンマ、シングルコーテーション不可)
商品名	○			各半角 60 桁	全半角文字(カンマ、シングルコーテーション不可)
商品カナ名	○			各半角 60 桁	全半角文字(カンマ、シングルコーテーション不可)
短縮品名	○			半角 30 桁	全半角文字(カンマ、シングルコーテーション不可)
標準価格表示区分	○			半角 1 桁	[0]:金額表示 [1]:別内容表示
標準価格表示文字列	○			半角 11 桁	全半角文字(カンマ、シングルコーテーション不可)
標準価格	○			半角 11 桁	半角数値のみ(0.00 ~ 9999999.99)
売価	○			半角 11 桁	半角数値のみ(0.00 ~ 9999999.99)
原価	○			半角 11 桁	半角数値のみ(0.00 ~ 9999999.99)
税区分	○			半角 1 桁	[0]:外税 [1]:内税 [2]:非課税
発注単位	○			半角 5 桁	半角数値のみ(0 ~ 99999)
最大在庫	○			半角 5 桁	半角数値のみ(0 ~ 99999)
最小在庫	○			半角 5 桁	半角数値のみ(0 ~ 99999)

【3 行目以降】

データ行

【特記事項】

インポート時[分類名称]が現在の設定と異なっている場合更新するか確認メッセージが表示されます。

売上情報（月指定）

【ファイル名】

エクスポート時のみ選択、インポート時は任意の名称

[コード]選択時 [売上分類コード] + [S].XXX

[コード+名称]選択時 [売上分類コード] + [] + [売上分類名称] + [S].XXX

【エクスポート／インポート可能なファイル形式】

CSV,Excel(xls),Excel(xlsx)

【1 行目】

1 列目 [識別子] TPOWER SALE_M

2 列目 [分類コード]

3 列目 [分類名称]

【2 行目】

項目名称	エクスポート	インポート	必須	桁数	備考
共通商品コード	○	○	●	半角 13 桁	半角文字のみ(カンマ、シングルコーテーション不可)
年	○	○	●	半角 4 桁	半角数値のみ(YYYY)
月	○	○	●	半角 2 桁	半角数値のみ(MM)
区分	○	○	●	半角 1 桁	半角数値のみ(0 ~ 9)
入荷数量	○	○		半角 16 桁	半角数値のみ(0.00 ~ 999999999999.99)
売上金額	○	○		半角 16 桁	半角数値のみ(0.00 ~ 999999999999.99)
粗利益	○	○		半角 17 桁	半角数値のみ(-999999999999.99 ~ 999999999999.99)
入荷数量	○	○		半角 16 桁	半角数値のみ(0.00 ~ 999999999999.99)
入荷金額	○	○		半角 16 桁	半角数値のみ(0.00 ~ 999999999999.99)
出力共通商品コード	○			半角 30 桁	半角文字のみ(カンマ、シングルコーテーション不可)
プライベートコード	○			半角 30 桁	半角文字のみ(カンマ、シングルコーテーション不可)
商品名	○			各半角 60 桁	全半角文字(カンマ、シングルコーテーション不可)
商品カナ名	○			各半角 60 桁	全半角文字(カンマ、シングルコーテーション不可)
短縮品名	○			半角 30 桁	全半角文字(カンマ、シングルコーテーション不可)
標準価格表示区分	○			半角 1 桁	[0]:金額表示 [1]:別内容表示
標準価格表示文字列	○			半角 11 桁	全半角文字(カンマ、シングルコーテーション不可)
標準価格	○			半角 11 桁	半角数値のみ(0.00 ~ 9999999.99)
売価	○			半角 11 桁	半角数値のみ(0.00 ~ 9999999.99)
原価	○			半角 11 桁	半角数値のみ(0.00 ~ 9999999.99)
税区分	○			半角 1 桁	[0]:外税 [1]:内税 [2]:非課税
発注単位	○			半角 5 桁	半角数値のみ(0 ~ 99999)
最大在庫	○			半角 5 桁	半角数値のみ(0 ~ 99999)
最小在庫	○			半角 5 桁	半角数値のみ(0 ~ 99999)

【3 行目以降】

データ行

【特記事項】

インポート時[分類名称]が現在の設定と異なっている場合更新するか確認メッセージが表示されます。

レジ通過人数（期間指定）

【ファイル名】

エクスポート時のみ選択、インポート時は任意の名称

[コード]選択時 [売上分類コード] + [R].XXX

[コード+名称]選択時 [売上分類コード] + [] + [売上分類名称] + [R].XXX

【エクスポート/インポート可能なファイル形式】

CSV,Excel(xls),Excel(xlsx)

【1行目】

1 列目 [識別子] TPOWER REQ.D

2 列目 [分類コード]

3 列目 [分類名称]

【2行目】

項目名称	必須	桁数	備考
開始日	●	半角 8 桁	半角数値のみ (YYYYMMDD)
終了日	●	半角 8 桁	半角数値のみ (YYYYMMDD)
レジ通過人数		半角 8 桁	半角数値のみ (0 ~ 999999999)

【3行目以降】

データ行

【特記事項】

インポート時[分類名称]が現在の設定と異なっている場合更新するか確認メッセージが表示されます。

レジ通過人数（週指定）

【ファイル名】

エクスポート時のみ選択、インポート時は任意の名称

[コード]選択時 [売上分類コード] + [R].XXX

[コード+名称]選択時 [売上分類コード] + [] + [売上分類名称] + [R].XXX

【エクスポート/インポート可能なファイル形式】

CSV,Excel(xls),Excel(xlsx)

【1行目】

1 列目 [識別子] TPOWER REQ.W

2 列目 [分類コード]

3 列目 [分類名称]

【2行目】

項目名称	必須	桁数	備考
年	●	半角 4 桁	半角数値のみ (YYYY)
週	●	半角 3 桁	半角数値のみ (WWW)
レジ通過人数		半角 8 桁	半角数値のみ (0 ~ 999999999)

【3行目以降】

データ行

【特記事項】

インポート時[分類名称]が現在の設定と異なっている場合更新するか確認メッセージが表示されます。

レジ通過人数（月指定）

【ファイル名】

エクスポート時のみ選択、インポート時は任意の名称

[コード]選択時 [売上分類コード] + [R].XXX

[コード+名称]選択時 [売上分類コード] + [] + [売上分類名称] + [R].XXX

【エクスポート/インポート可能なファイル形式】

CSV,Excel(xls),Excel(xlsx)

【1行目】

1 列目 [識別子] TPOWER REQ.M

2 列目 [分類コード]

3 列目 [分類名称]

【2行目】

項目名称	必須	桁数	備考
年	●	半角 4 桁	半角数値のみ (YYYY)
月	●	半角 2 桁	半角数値のみ (MM)
レジ通過人数		半角 8 桁	半角数値のみ (0 ~ 999999999)

【3行目以降】

データ行

【特記事項】

インポート時[分類名称]が現在の設定と異なっている場合更新するか確認メッセージが表示されます。

モデル情報（陳列状況）

【ファイル名】

エクスポート時のみ選択、インポート時は任意の名称

[棚割モデル名称]選択時 [棚割モデル名称].XXX

[ファイル名]選択時 [任意の名称].XXX

【エクスポート／インポート可能なファイル形式】

CSV,Excel(xls),Excel(xlsx)

【1 行目】

1 列目 [識別子] TPOWER MDL

【2 行目】

項目名称	必須	桁数	備考
ゴンドラNo		半角 10 桁	[基本情報]-[ゴンドラNo]の設定内容
台	●	半角 2 桁	
段	●	半角 2 桁	
列		半角 4 桁	
フェイス		半角 4 桁	インポート処理時に未設定の場合は1を設定します。
積上		半角 2 桁	インポート処理時に未設定の場合は1を設定します。
共通商品コード	●	半角 13 桁	
フェイスNo		半角 2 桁	1:商品正面, 2:商品上面, 3:商品側面, 4:商品横正面, 5:商品横上面, 6:商品横側面, 7:ボール正面, 8:ボール上面, 9:ボール側面, 13:ケース正面, 14:ケース上面, 15:ケース側面 インポート処理時に未設定の場合は 1 を設定します。
陳列在庫		半角 5 桁	インポート処理時に未設定の場合は 1 を設定します。
実在庫		半角 5 桁	インポート処理時に未設定の場合は 0 を設定します。
売価		半角 11 桁	半角数値のみ(0.00 ~ 99999999.99)

【3 行目以降】

データ行

【特記事項】

インポート時には、台、段、列で昇順ソートしておく必要があります。

ただし、台、段は連続している必要はありません。