

棚POWER[®]2014



主な新機能

棚割検討の精度・効率化を追求

棚POWER 2014では、棚割作成の効率化をテーマに様々な機能を追加・改善しています。旧棚POWER (Ver17.00以前)にも搭載していた「フェイス調整」もパワーアップして搭載されています。新たに、商品分類や価格帯ごとの売りに上げに応じて拡大商品、縮小商品を自動選定できるようになりました。また、視覚的な分析としてご利用頻度の高い「ハイライト」機能でも、特定の分類のみを分析対象にしたり、ABC分析時の実数値を表示したりするなどの改善を加えています。今回新搭載した各種機能を、棚割検討のレベルアップに役立てていただければ幸いです。

目次

◆棚割検討・作成サポート……………P2, P3, P4

- ・フェイス調整機能の搭載
- ・ハイライト機能の強化
- ・作業したログ情報のみ表示可能に
- ・POS分析専用画面からログ情報が確認可能に
- ・平台でも陳列済み商品の配置変更を可能に
- ・複数一括でモデルコメントを編集可能に
- ・商品検索時、複数のJANコードを一括で貼り付け可能に
- ・1ファイル内に複数売上情報コードがある場合でもインポート可能に
- ・売上予測機能利用時、新規陳列商品の予測値入力がより簡単に

◆帳票機能の強化…………… P5, P6

- ・プライスカードの機能がより便利に
- ・追加変更の棚割図や表で凡例が出力可能に
- ・棚割モデル割付の「採用数」項目も出力可能に
- ・Excel出力時、棚割図の左右の余白をカット
- ・追加変更集計表に新たなソート項目を追加

◆各種対応事項…………… P7

- ・PTSファイル V3.0の対応
- ・PNG形式の画像も取り込み可能に
- ・消費税の初期値を8%に変更
- ・チェックでの複数選択が可能に

棚割検討・作成のサポート

フェイス調整機能の搭載

機能概要

フェイス調整は、棚割の「什器台数」または「什器幅サイズ」を変更する際に、陳列済みの商品のフェイス数を自動的に拡大/縮小する機能です。
標準パターンを元に、拡大パターン、縮小パターンを作成する時の参考になります。
売上情報を利用すれば、売上構成に応じた陳列構成にすることも可能です。



調整前≪4尺3本≫

フェイス調整



什器台数の変更≪4尺2本パターン≫



什器の幅サイズの変更≪3尺3本パターン≫

売上情報を利用しない場合

現状の棚割の陳列構成比から什器台数、サイズに応じてフェイス数を拡大、縮小します。陳列の構成比を維持するよう調整します。

例)
お茶:6フェイス 水:4フェイス ジュース:2フェイス をフェイス調整した場合、
陳列構成比 3:2:1 を維持するよう調整します。

	お茶	水	ジュース
調整前	6フェイス	4フェイス	2フェイス
フェイス拡大	9フェイス	6フェイス	3フェイス
フェイス縮小	3フェイス	2フェイス	1フェイス

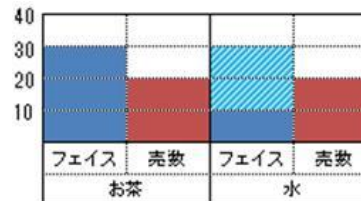
売上情報を利用する場合

現状の棚割の陳列構成比と売上構成比からフェイス数を拡大、縮小します。陳列構成比を売上構成比に合わせて什器台数、サイズに応じてフェイス数を調整します。

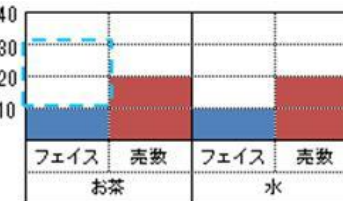
例)
お茶:30フェイス (20個販売) 水:10フェイス(20個販売)をフェイス調整した場合、
陳列構成比3:1 が 売上構成比1:1 に近づくよう調整します。

	お茶		水	
調整前	30フェイス	20個販売	10フェイス	20個販売
フェイス拡大	30フェイス	20個販売	30フェイス	20個販売
フェイス縮小	10フェイス	20個販売	10フェイス	20個販売

フェイス拡大 売上構成比に近づくよう水のフェイスを拡大



フェイス縮小 売上構成比に近づくようお茶のフェイスを縮小



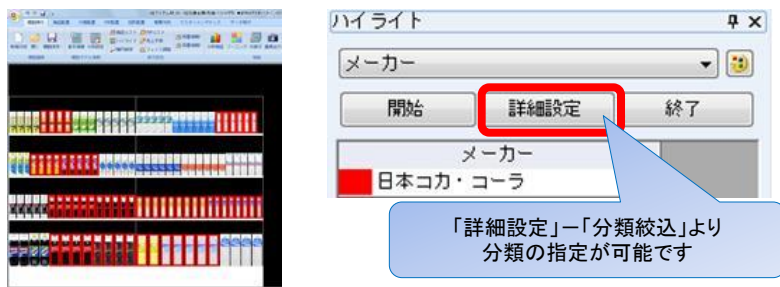
陳列構成比は、商品分類ごとや価格帯ごとに算出できます。
フェイス縮小時は、品揃え維持のために各商品分類・価格帯ごとに最低1アイテムを残す、といった設定も可能です。

棚割検討・作成のサポート

ハイライト機能の強化

指定した分類を色分け可能に

対象の分類を指定して色分けをすることができるようになりました。
自社商品だけ、特定の品種だけを色分けして確認することができます。



指定した分類を更にドリルダウンして色分け表示することも可能です。

例)

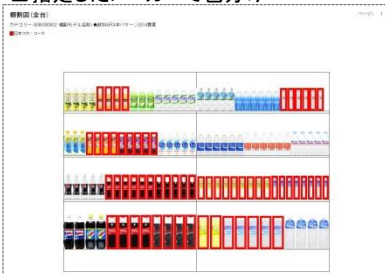
指定したメーカーの商品を対象に品種で色分け



色分けの内容は「棚割図」「棚割表」「棚割図表」といった帳票にも出力できます

例)

■ 指定したメーカーで色分け

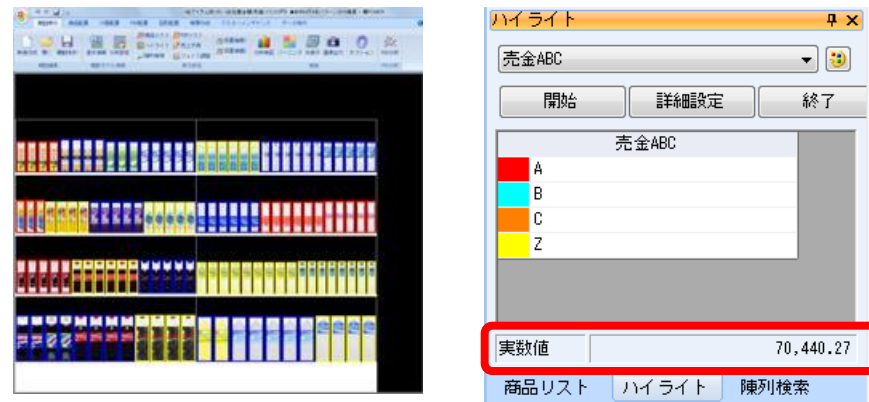


■ 指定したメーカーの品種を色分け



ABC分析時にも実数値を確認

ハイライト機能を利用してABC分析を行なう際、陳列商品にカーソルを当てると、該当商品の実数値を確認できるようになりました。
同じランクの商品でも、より売上の高い(低い)商品がどれかすぐに確認できます。

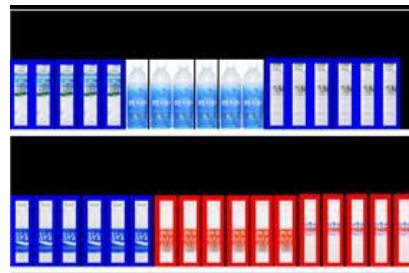


商品の陳列編集後に即色分け

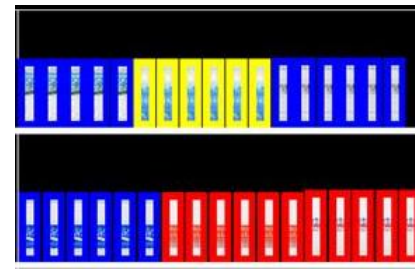
これまでのハイライト機能では、実行後に新たな商品を追加したり、色分け基準を切り替えるたびに「反映」ボタンをクリックして再度分析を実行する必要がありました。
棚POWER2014からは、一度ハイライト機能を開始すると、条件の変更や新たな商品の陳列があっても、自動的に最新条件でハイライト機能が実行されます。
これに伴い、「反映」ボタンは「開始」ボタンに名称が変更されました。

例) 商品を移動した場合

■ 棚POWER2013 (色が反映されない)



■ 棚POWER2014 (自動で色が反映される)



棚割検討・作成のサポート

作業したログ情報のみ表示可能に

インポートなどの作業に対してログ情報確認時棚POWER2013以前は、作業当日のログ情報が全て表示されていましたが、棚POWER2014では実行した作業のログのみ表示されるようになりました。もちろん当日の別のログ情報も確認可能です。

例)
インポートの作業時にログ情報を確認した場合

■棚POWER2013以前

本日のログ情報が全て表示

- ✖ 2014/09/25 15:12:54 [ITEM.xlsx] 正しく設定していません。(形状)
- ✖ 2014/09/25 15:12:54 [ITEM.xlsx] 正しく設定していません。(優先面)
- ✖ 2014/09/25 15:13:22 チェックデジットを正しく設定していません。共通商品コード[3]
- ✖ 2014/09/25 15:13:22 チェックデジットを正しく設定していません。共通商品コード[4]
- ✖ 2014/09/25 15:13:22 チェックデジットを正しく設定していません。共通商品コード[3]
- ✖ 2014/09/25 15:13:22 チェックデジットを正しく設定していません。共通商品コード[3]

■棚POWER2014

今回のインポート時の
ログ情報のみ表示

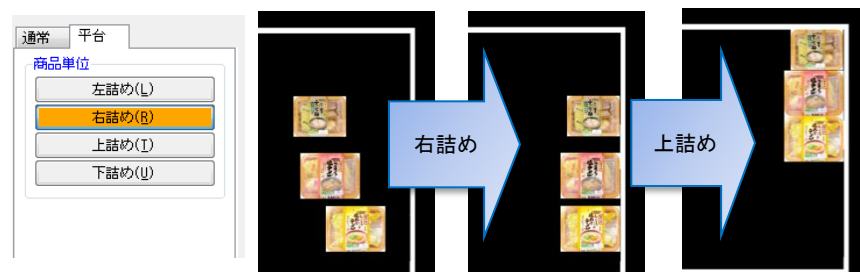
- ✖ 2014/09/25 15:13:22 チェックデジットを正しく設定していません。共通商品コード[3]
- ✖ 2014/09/25 15:13:22 チェックデジットを正しく設定していません。共通商品コード[4]
- ✖ 2014/09/25 15:13:22 チェックデジットを正しく設定していません。共通商品コード[3]
- ✖ 2014/09/25 15:13:22 チェックデジットを正しく設定していません。共通商品コード[9]

POS分析専用画面からログ情報が確認可能に

POS分析機能利用時にPOS分析専用画面からログ情報を確認することができるようになりました。以前は毎回、専用画面を閉じていただく必要がありましたがそのまま画面を閉じずにログを確認可能です。

平台でも陳列済み商品の配置変更を可能に

平台に陳列している商品に対して、配置変更が可能となりました。マウス操作での細かい調整が不要となるため、商品陳列の効率がアップします。



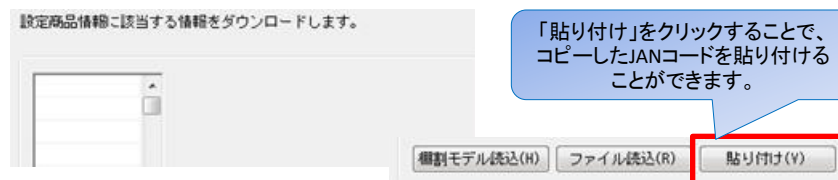
複数一括でモデルコメントを編集可能に

複数のモデルを対象に情報を編集する「モデル一括編集」機能から「棚割モデルコメント」の一括編集も可能になりました。

棚割モデル名称	企業	店舗	棚割モデルコメント
ヘルスケア4尺1本パターン2014秋冬	100	02	ネイル、ファンデーション商品を採用頂いた場合
ヘルスケア4尺3本パターン2013春夏	100	02	
ヘルスケア4尺3本パターン2014秋冬	100	02	

商品検索時、複数のJANコードを一括で貼り付け可能に

商品を検索する際、JANコードの貼り付けが可能になりました。複数の商品をエクスポートする場合、ダウンロードする場合などに利用可能です。



1ファイル内に複数売上情報コードがある場合でもインポート可能に

テキストインポート利用時、売上情報コードの列を指定して取り込むことができるようになりました。1つのファイルで複数の売上情報を取り込むことができます。

店舗	売上情報コード	JANコード	年	月	売上数量	売上金額
A店	1000	4514603197327	2014	1	17.00	5594.00
B店	2000	4514603197327	2014	1	17.00	5594.00
C店	3000	4514603197327	2014	1	21.00	6316.00

売上予測機能利用時、新規陳列商品の予測値入力がより簡単に

売上予測機能利用時、陳列していなかった商品を陳列すると、仮の売上(ゴールデンゾーンに1F陳列した場合の売上)を入力して予測値を計算させる必要がありました。棚POWER2014からは上記以外に「売上の予測値」をそのまま設定できるようになりました。

【1F/ゴールデンゾーンに陳列した場合の予測値を入力して再計算します】
比較している棚割モデルの売上を参考に、1フェイスでゴールデンゾーンに陳列した場合の売上を入力することで予測値を自動計算します。(棚POWER2013からの機能)

【入力した値を予測値に採用します】
手入力した値をそのまま予測値に反映します。(新機能)

新規陳列商品の計算方法選択

- 1F/ゴールデンゾーンに陳列した場合の予測値を入力して再計算します。
- 入力した値を予測値に採用します。

帳票出力機能の強化

プライスカードの機能がより便利に

価格の表示方法を追加

新たに「本体価格+(税抜)」「本体価格+(税抜)+総額」でも表示できるようになりました。自社、お取引先様のプライスカードの発行ルールに合わせてご利用ください。



■出力例 (税抜価格100円 / 消費税8%の場合)

出力方法	出力時
総額のみ	¥ 108
総額+(税込)	¥ 108(税込)
総額+本体価格	¥ 108 (本体価格 100円)
総額+消費税	¥ 108 (うち消費税 8円)
総額+本体価格+消費税	¥ 108 (本体価格100円 消費税8円)
本体価格+総額	¥ 100 (税込 108円)
本体価格+(税抜)	¥ 100(税抜)
本体価格+(税抜)+総額	¥ 100(税抜) (税込 108円)

出力する売価にそれぞれフォント設定が可能

売価を2種類以上出力した場合、それぞれのフォントを設定できるようになりました。例えば、「本体価格+総額」を出力する場合、「本体価格」は大きく、「総額」は小さく表示するなど細かな設定が可能となります。



例)

・本体価格+総額



商品名・売価の調整がより簡単に

商品名の改行位置や売価の調整などを行なう際、Excelファイルから設定することも可能になりました。また、商品名の改行位置など一括で設定することも可能です。

商品名	任意売価	改行
～いお茶 陽春茶	ペット500ml	138 31
玉露入りお茶	ペット500ml	138 31
炭茶	ペット500ml	128 31
ろこし生茶	ペット500ml	128 31
かせ生茶	ペット500ml	128 31
烏龍	ペット500ml	138 31
北海道蟹沢ミルク&コーヒー	P500ml	138 31
球美の水 海洋深層水	P500ml	138 31
土山の天然水	ペット500ml	88 31
DAKARA	ペット500ml	138 31
ユ アミノ酸サプリメントWP	500ml	85 31
世界F 紀行シリア島レモン	P500ml	138 31
爽健美茶	ペット350ml	98 31
健康緑茶 フラバン茶	P350ml	98 31
まろ茶 茶葉の功	ペット350ml	88 31
～いお茶 ふかみ	ペット350ml	98 31
六安茶	ペット275ml	78 31

Excelファイル出力
Excelファイルの読み込み

商品名の
改行位置を一括設定

追加変更の棚割図や表で凡例が出力可能に

追加変更棚割図、表、図表に凡例の出力機能を追加しました。
「追加」「削除」などの変更内容を一目で把握できます。

■ 追加 ■ 削除



棚割モデル割付の「採用数」項目も出力可能に

棚割モデルの割付状況を出力する際に、「採用数」の項目も出力できるようになりました。
棚割モデルごとに採用している店舗と採用数が一つの帳票上で確認できます。

カテゴリー	棚割モデル名称	東京	静岡	浜松	名古屋	京都	新大阪	新神戸	姫路	岡山	博多	採用数
菓子	菓子3尺4本・20XX春夏	○			○					○		3
菓子	菓子4尺3本・20XX春夏		○			○		○				3
菓子	菓子4尺4本・20XX春夏			○			○		○			3
飲料	飲料3尺4本・20XX春夏	○			○					○		3
飲料	飲料3尺5本・20XX春夏										○	1
飲料	飲料4尺3本・20XX春夏		○			○		○				3
飲料	飲料4尺4本・20XX春夏			○			○		○		○	4
冷凍食品	冷凍食品4尺3本・20XX春夏		○			○		○				3
冷凍食品	冷凍食品4尺4本・20XX春夏			○			○		○	○		4
ヘルスクエア	ヘルスクエア3尺4本・20XX春夏	○			○					○		3

Excel出力時、棚割図の左右の余白をカット

棚割図をExcel出力する際、左右の余白を完全にカットして出力できるようになりました。
左右の余白をカットしたい場合は、「左右のフェイスの余白設定を加味する」のチェックを無効にしてください。

※チェックを有効にした場合は、出力時設定した余白が反映します

棚割操作タブオプションより設定可能

余白設定

左(mm)	0
右(mm)	300
上(mm)	0

詳細設定－棚割図タブから設定可能

詳細設定

棚割図 色分設定

オプション設定

- 図形配置画像を優先して出力する
- メインタイトルに出力台を出力する
- カセット什器を別頁に出力する
- 棚割でアルゴメントを出力する
- フェイスの左右の余白設定を加味する
- ...

余白をカット



追加変更集計表に新たなソート項目を追加

追加変更集計表に「粗利率」「取扱数」のソート項目を追加しました。粗利率の良い商品、取扱数の高い商品の順位を一目で把握することができます

明細出力順

①	粗利率	▼	昇順	▼
②	取扱数	▼	昇順	▼

※集計帳票タブ追加変更集計表の詳細設定からソート可能です

各種対応事項

PTSファイル V3.0の対応

PTS形式V3.0に対応しました。

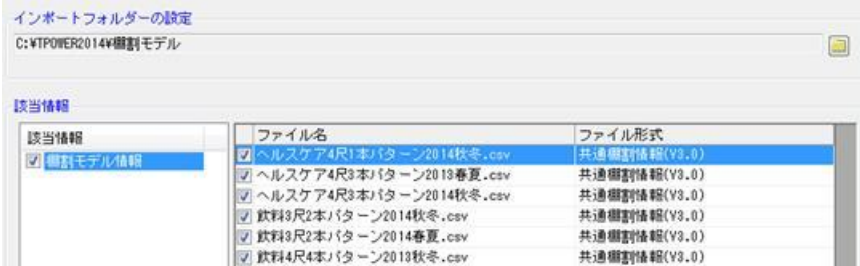
【PTS形式とは】

- ・棚割システム業界共通の陳列データのフォーマットです。
- ・CSV形式のファイルで他社棚割ソフトとも陳列データのやり取りを行なうことができます。

【V3.0では】

他社棚割ソフトとも新たに以下の情報をやり取りできるようになりました。

- ・手前挿入商品の反映
- ・別商品積上の反映 など



【各PTSファイルのバージョンについて】

PTSバージョン	形式	内容
V1.0	CSV形式	<ul style="list-style-type: none"> ・棚枚数 ・商品の陳列位置 ・商品のフェイス数 ・商品の積上数 など
V2.0	CSV形式	V1.0の内容に加え <ul style="list-style-type: none"> ・什器サイズの情報 ・商品の陳列在庫数などの情報を追加
V3.0	CSV形式	V2.0の内容に加え <ul style="list-style-type: none"> ・手前挿入商品 ・別商品積上などの情報を追加

※PTSファイルで陳列データをお渡しの際は、相手の棚割システムで取り込めるバージョンでお渡しください。

PNG形式の画像も取り込み可能に

PNG形式の画像を棚POWERで読み込むことができるようになりました。

商品画像やPOP画像の登録などに利用可能です

※透過処理は行なえません(プライスカード作成時のロゴ利用時のみ透過処理が可能)

※インポートは行なえません

消費税の初期値を8%に変更

消費税の初期値を5%から8%に変更しました。

消費税は「環境設定－基本設定(3)タブ」より変更が可能です。



チェックでの複数選択が可能に

棚POWER内でモデルやカテゴリーなど複数選択できる項目を対象に、チェックボックス形式で複数選択できるようになりました。従来通りチェックボックス形式の選択方法を利用しない場合は、Ctrl や Shiftで複数選択することもできます。

変更は「棚POWERボタン」－「その他設定」から対応可能です

