

## ■カテゴリーの登録

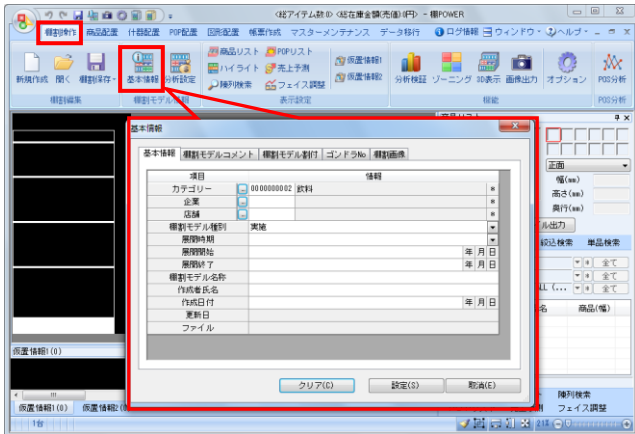
カテゴリーグループとは

菓子カテゴリー		飲料カテゴリー		ワインカテゴリー	
メーカー	品種	メーカー	品種	原産地	種別
A社	スナック菓子	D社	炭酸飲料	フランス	スパークリング
B社	ガム	E社	日本茶	チリ	白
C社	キャンディ	F社	コーヒー	日本	赤

1. カテゴリーグループの登録を行いません。  
棚割を作成する際、陳列する商品の括りをカテゴリーグループとして登録します。

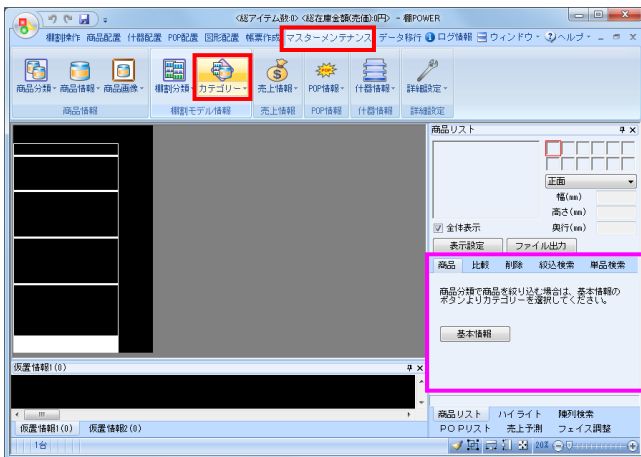
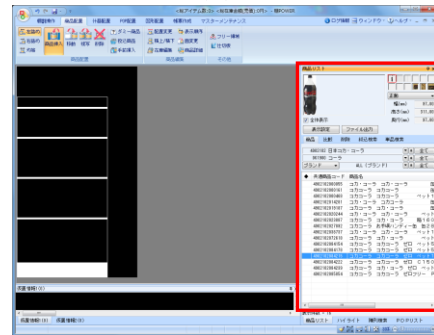
「メーカーと品種」「原産地と味」「ブランドと内容量」の組み合わせなど、登録済みの分類を自由に組み合わせることが可能です。

組み合わせた内容は、棚割編集時の陳列する商品選択の絞込基準となります。



2. カテゴリーの登録ができれば、棚割モデルの作成時に基本情報でカテゴリーの割付けが可能になります。

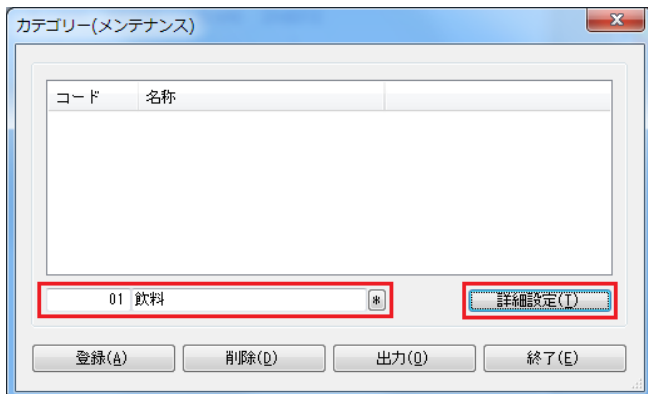
基本情報にカテゴリーを割付けると、メーカーや品種を指定しての商品絞込ができるため、陳列したい商品を簡単に見つけることができます。



3. カテゴリーグループを作成します。  
[マスターメンテナンス] - [カテゴリー] をクリックします。

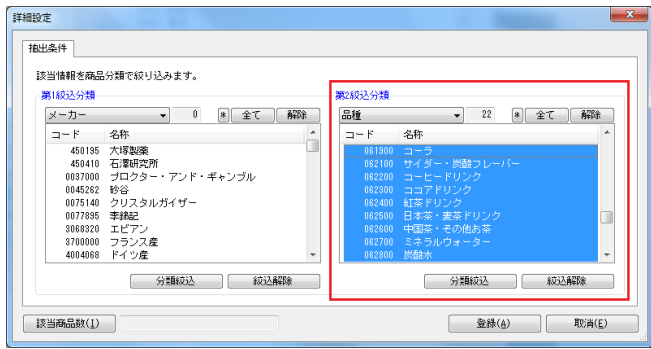
### 【参考】

基本情報内「カテゴリー」の設定が行われていない場合、商品リスト内に左図（ピンク枠）のようにメッセージと「基本情報」ボタンを表示します。  
こちらの「基本情報」ボタンをクリックすることでも、「基本情報」画面を表示し、カテゴリー等の設定が可能です。



4. [カテゴリー(メンテナンス)] 画面が表示されます。

左側のテキストボックスに10桁までのコードを入力、右側にカテゴリーグループの名称を入力して「詳細設定」をクリックします。

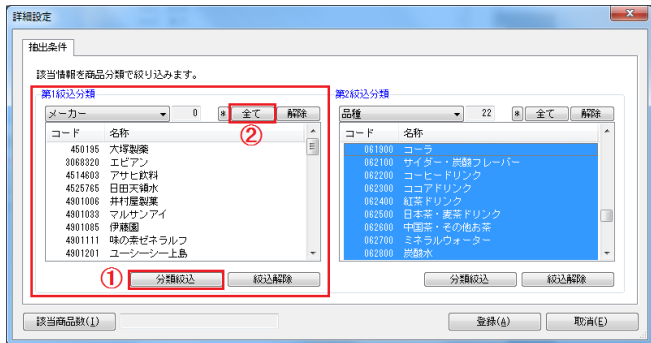


- 指定したカテゴリ内の商品を絞り込むための商品分類を選択します。

飲料カテゴリの商品を「メーカー」と「品種」で絞り込みたい場合、まず左図のように第1絞込分類に「メーカー」、第2絞込分類に「品種」を選択します。

次に、飲料カテゴリに紐付く品種を指定するため、第2絞込分類の一覧から飲料に該当する品種を選択します。

Shiftキーを押しながらクリックすることで範囲指定、Ctrlキーを押しながらクリックすることで複数指定が可能です。

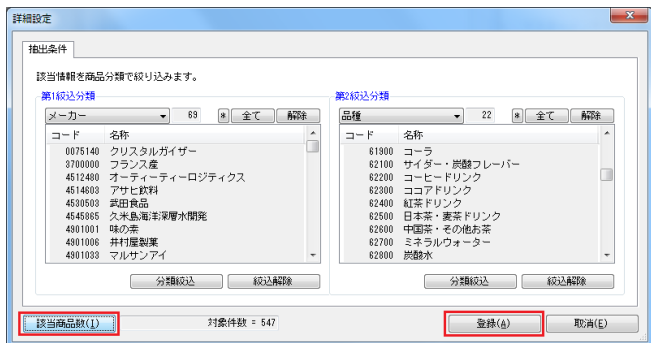


- 品種を選択後、第1絞込分類の「分類絞込①」をクリックします。

第2絞込分類で選択した品種を取り扱っているメーカーだけが自動的に絞り込まれます。

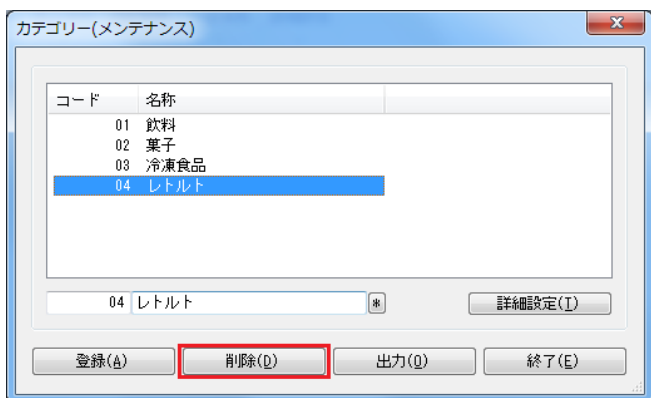
絞り込まれたメーカー一覧から、さらに絞り込む場合は品種と同様にメーカーを選択します。

自動的に絞り込まれたメーカーをすべて対象にする場合は、第1絞込分類の「全て②」をクリックします。



- 画面左下の「該当商品数」をクリックすると、選択したメーカー・品種に紐付いている商品の件数を確認できます。

最後に「登録」をクリックして、カテゴリグループの登録が完了です。



- 登録したカテゴリを削除したい場合は、メンテナンス画面で削除したいカテゴリを選択して、「削除」をクリックします。

※複数一括で削除したい場合は、ShiftやCtrlキーを押しながら削除したいコード・名称を選択して削除を実行します。