

I. 棚POWERにおける帳票とは

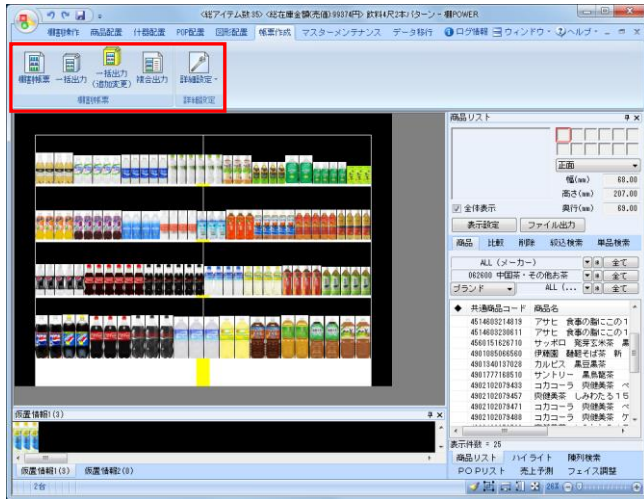
棚割モデルを元に、陳列商品の一覧や追加、カットになった商品の一覧など、棚割モデルの確認や提案、指示に使用できる指示書、提案書を作成できます。

棚POWERでは、この指示書、提案書のことを「帳票」と呼びます。
印刷の他、ほとんどの種類の帳票でExcel、PDF出力が可能です。

棚POWERの帳票は、大きく分けて「棚割帳票」と「集計帳票」の2種類があります。

「棚割帳票」は作成した棚割モデル1つに対して1帳票を出力します。

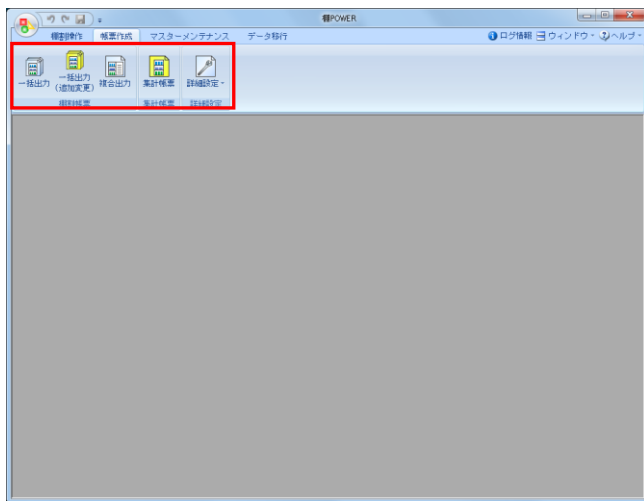
「集計帳票」は作成した棚割モデルを複数選択して集計し、1帳票を出力します。



1. 棚割モデルを表示している時としていない時とでは、表示される機能が異なります。

棚割モデルを表示している場合の帳票は「棚割帳票」, 「一括出力」, 「一括出力 (追加変更)」, 「複合出力」機能が表示されます。

これらはすべて表示している棚割モデルの陳列を元に出力します。



2. 棚割モデルを表示していない場合の帳票は、「一括出力」, 「一括出力 (追加変更)」, 「複合出力」, 「集計帳票」機能が表示されます。

これらは任意で複数選択した棚割モデルの陳列を元に出力します。

ご紹介する帳票



3. 本テキスト(帳票作成編)では、「棚割帳票」「一括出力」「一括出力 (追加変更)」の機能についてご説明します。