

ランキング分析

[分析情報]

[企業情報] A社

[店舗情報] (複数店舗選択)

[期間] 2010年1月～2010年12月

[基準情報]

[企業情報] A社

[店舗情報] (全店合計値)

[期間] 2010年1月～2010年12月

共通商品コード	商品名	A社		北海道店		東北店		北関東店		北陸店		東海店		近畿店		(選択店舗合計)	
		売上数量▼	順位	売上数量	順位	売上数量	順位	売上数量	順位	売上数量	順位	売上数量	順位	売上数量	順位	売上数量	順位
4930726000175	フードケミ 紀文 調整豆乳 パック1000ml	778,929	1	151,878	2	195,277	1	191,788	1	62,678	4	109,695	1	65,637	1	778,929	1
4930726100219	フードケミ 紀文 調整豆乳 パック200ml	422,419	2	83,246	4	116,926	2	68,732	2	46,373	5	62,399	8	44,743	4	422,419	2
4930726100239	フードケミ 紀文豆乳飲料麦芽コーヒ-P200ml	291,631	3	62,029	8	46,917	7	54,873	4	43,202	6	64,158	6	20,452	12	291,631	3
4901033630041	マルサン 調整豆乳 パック1000ml	220,255	4	6,700	62	62,459	5	17,778	21	27,821	9	68,871	4	36,626	5	220,255	4
4902713120159	マルコメ 料亭の味 だし入り カップ1kg	196,026	5	7,272	59	41,601	8	55,935	3	14,450	18	14,932	46	61,836	2	196,026	5
4930726100349	フードケミ 紀文 豆乳飲料 パナ P200ml	193,571	6	28,942	23	28,107	13	50,843	5	22,833	11	47,311	13	15,535	18	193,571	6
4901195538803	岩田醸造 紅一点 だし入りみそ カップ1kg	185,289	7	178,598	1	6,693	57									185,289	7
4902713116251	マルコメ 新マルコメ君 こし カップ1kg	179,910	8	40,440	14	90,189	3	22,958	15	22,171	12	3,401	93	773	73	179,910	8
4930726100080	フードケミ 紀文 豆乳飲料 抹茶パック200ml	166,789	9	33,050	18	8,741	46	24,642	14	21,849	13	52,664	10	25,837	8	166,789	9
4902188022035	めいらく スジャータ 有機豆乳無調整P900ml	165,931	10	29,066	22	14,699	31	47,130	6	4,330	42	44,985	15	25,721	9	165,931	10
4930726100301	フードケミ 紀文 豆乳飲料 紅茶パック200ml	162,768	11	33,736	17	15,101	30	38,745	11	10,703	26	47,425	12	17,058	13	162,768	11
4930726100318	フードケミ 紀文 おいしい無調整豆乳P200ml	147,687	12	42,525	13	10,568	42	26,519	13	17,323	15	35,193	21	14,955	19	147,687	12
4902116110030	日本海味噌 日本海みそ 純正 袋1kg	146,220	13							145,827	1	393	129			146,220	13
4902053262908	トーラク ソヤファーム 調整豆乳 P200ml	135,859	14	22,663	31	23,896	20	18,481	20	6,701	36	18,392	41	45,726	3	135,859	14
4901033630065	マルサン 有機豆乳無調整 パック1000ml	126,634	15	15,354	38	27,802	14	3,782	68	16,939	16	46,142	14	16,615	16	126,634	15
4972039711010	加賀味噌 みそ鍋家族 とり野菜みそ 袋200g	123,690	16							123,260	2	403	127	27	108	123,690	16
4930726100479	フードケミ 紀文 豆乳飲料 ココア P200ml	123,346	17	56,191	9	5,810	68	8,561	39	11,635	23	31,437	26	9,712	33	123,346	17
4902116140013	日本海味噌 雪ちゃんの日本海こうじみそ C1kg	105,366	18			4,330	73	1,709	96	99,089	3	238	132			105,366	18
4930726000571	フードケミ 紀文 おいしい無調整豆乳 パック1l	96,885	19	25,418	28	699	107	30,879	12	15,539	17	23,175	35	1,175	66	96,885	19
4571144420017	マルダイ 与四兵衛だし入り 1kg	95,796	20	95,796	3											95,796	20
4902401153018	ハナマルキ だし入りおかあさん 袋1kg	94,665	21			40,598	9	45,242	7	177	104	2,778	98	5,870	40	94,665	21
49016088600011	サンジルス 料亭赤だし 袋1kg	90,023	22									90,023	2			90,023	22
4901033120016	マルサンアイ 純正 こうじみそ 袋1kg	89,840	23	3,027	80	14,248	32	21,592	18	230	101	33,865	23	16,880	15	89,840	23
4930726100332	キッコーマン 調整豆乳 パック200ml×3	88,443	24	10,496	50	16,290	27	44,921	8	5,060	37	11,639	54		37	88,443	24
4902401151878	ハナマルキ 風味一番 だし入り カップ1kg	85,914	25			31,132											25

棚割提案

店舗別の商品売上ランキングを表示します。ABC分析の結果を色分けする事も可能です。

チャンスロス発見

[分析情報]
 [企業情報] A社
 [店舗情報] (複数店舗選択)
 [期間] 2010年 1月 ~ 2010年12月

[基準情報]
 [企業情報] A社
 [店舗情報] (全店合計値)
 [期間] 2010年 1月 ~ 2010年12月

共通商品コード	商品名	A社		北海道店				東北店				北関東店			
		売上数量▼	順位	売上数量	順位	比較	ギャップ値	売上数量	順位	比較	ギャップ値	売上数量	順位	比較	ギャップ値
4901033630041	マルサン 調整豆乳 パック1000ml	220,255	4	6,700	62	×	(58)	62,459	5			17,778	21	×	(17)
4902713120159	マルコム 料亭の味 だし入り カップ1kg	196,026	5	7,272	59	×	(54)	41,601	8			56,935	3		
4930726100349	フードケミ 紀文 豆乳飲料 パナナ P200ml	193,571	6	28,942	23	×	(17)	28,107	13			50,843	5		
4901185538803	岩田藤造 紅一点 だし入りみそ カップ1kg	185,289	7	178,596	1			6,693	57	×	(50)			×	(-)
4902713116251	マルコム 新マルコム君 こし カップ1kg	179,910	8	40,440	14			90,169	3			22,956	15		
4930726100080	フードケミ 紀文 豆乳飲料 抹茶パック200ml	166,783	9	33,050	18			8,741	46	×	(37)	24,642	14		
4902188022095	めいらく スジャータ 有機豆乳無調整P900ml	165,931	10	29,066	22	×	(12)	14,699	31	×	(21)	47,130	6		
4930726100301	フードケミ 紀文 豆乳飲料 紅茶パック200ml	162,768	11	33,796	17			15,101	30	×	(19)	38,745	11		
4930726100318	フードケミ 紀文 おいしい無調整豆乳P200ml	147,687	12	42,525	13			10,566	42	×	(30)	26,519	13		
4902116110030	日本海味噌 日本海みそ 純正 袋1kg	146,220	13			×	(-)			×	(-)				
4902053262908	トーラク ソヤファーム 調整豆乳 P200ml	135,859	14	22,663	31	×	(17)	23,896	20			18,481	20		
4901033630065	マルサン 有機豆乳無調整 パック1000ml	126,634	15	15,354	38	×	(23)	27,802	14			3,782	68		
4972039711010	加賀味噌 みそ鍋家族 とり野菜みそ 袋200g	123,690	16			×	(-)			×	(-)				
4930726100479	フードケミ 紀文 豆乳飲料 ココア P200ml	123,346	17	56,191	9			5,810	68	×	(51)	8,561	39		
4902116140013	日本海味噌 雪ちゃんの日本海こうじみそ C1kg	105,366	18			×	(-)	4,330	73	×	(55)	1,709	96		
4930726000571	フードケミ 紀文 おいしい無調整豆乳 パック1l	96,885	19	25,418	28			699	107	×	(88)	30,879	12		

棚割提案

企業や市場の売上と店舗の売上を比較し、売り逃している可能性のある商品を表示します。

拡販候補発見

[分析情報]
 [企業情報] A社
 [店舗情報] (複数店舗選択)
 [期間] 2010年 1月 ~ 2010年12月

[基準情報]
 [企業情報] A社
 [店舗情報] (全店合計値)
 [期間] 2010年 1月 ~ 2010年12月

共通商品コード	商品名	A社		北海道店				東北店				北関東店			
		売上数量▼	順位	売上数量	順位	比較	ギャップ値	売上数量	順位	比較	ギャップ値	売上数量	順位	比較	ギャップ値
4902116110030	日本海味噌 日本海みそ 純正 袋1kg	146,220	13									18,481	20		
4902053262908	トーラク ソヤファーム 調整豆乳 P200ml	135,859	14	22,663	31			23,896	20			18,481	20		
4972039711010	加賀味噌 みそ鍋家族 とり野菜みそ 袋200g	123,690	16												
4902116140013	日本海味噌 雪ちゃんの日本海こうじみそ C1kg	105,366	18					4,330	73			1,709	96		
4571144200017	マルダイ 与四兵衛だし入り 1kg	95,796	20	95,796	3	◎	(17)								
4902401153018	ハナマルキ だし入りおかあさん 袋1kg	94,665	21					40,598	9	◎	(12)	45,242	7	◎	(14)
4901608600011	サンプリシ 料亭赤だし 袋1kg	90,023	22												
4930726100332	キッコーマン 調整豆乳 パック200ml×3	88,443	24	10,496	50			16,290	27			44,921	8	◎	(16)
4902401151878	ハナマルキ 風味一番 だし入り カップ1kg	85,914	25					31,132	10	◎	(15)	43,854	10	◎	(15)
4902713115162	マルコム 一休さん味噌 袋1kg	79,199	27					25,308	18			19,392	19		
4902428242702	トモエ 田舎みそだし入り カップ1kg	74,905	28	74,905	5	◎	(23)								
4901011029452	イチビキ 蘇立いろいろ味噌 袋450g	72,826	29												
4901552165383	かねさ 糎つぶみそ カップ1kg	72,614	30					72,546	4	◎	(26)	68	121		
4902428350087	トモエ 甘こうじ 300g	72,084	31	72,084	6	◎	(25)								
4901033630072	マルサン 豆乳飲料 麦芽 パック1000ml	71,047	32	4,391	74			12,444	36			5,250	59		
4902428231133	トモエ 田舎みそ 白こし カップ1kg	70,952	33	70,952	7	◎	(26)								

棚割提案

企業や市場の売上と店舗の売上を比較し、拡販できる可能性のある商品を表示します。

比較クロスABC分析（売金）

[分析情報]

[企業情報] A社

[店舗情報]（複数店舗選択）

[期間] 2010年 1月 ~ 2010年12月

[基準情報]

[企業情報] A社

[店舗情報]（全店合計値）

[期間] 2010年 1月 ~ 2010年12月

北海道店									
A			B			C			
共通商品コード	商品名	売数/売金	共通商品コード	商品名	売数/売金	共通商品コード	商品名	売数/売金	
4930726000175	フードケミ 紀文 調製豆乳 パック1000ml	151,876 159,686,483	4902713120159	マルコメ 料亭の味 だし入り カップ1kg	7,272 70,569,443	4901033120016	マルサンアイ 純正 こうじみそ 袋1kg	3,027 19,696,938	
4901195538803	岩田醸造 紅一点 だし入りみそ カップ1kg	178,596 42,290,397	4901033630041	マルサン 調製豆乳 パック1000ml	6,700 45,170,943	4901033630072	マルサン 豆乳飲料 麦芽 パック1000ml	4,391 16,197,334	
4902713116251	マルコメ 新マルコメ君 こし カップ1kg	40,440 32,321,444	4901033630065	マルサン 有機豆乳無調製 パック1000ml	15,354 27,571,539	4930726100172	フードケミ 紀文 豆乳飲料 麦芽 コーヒー P11	3,005 11,330,460	
4902188022095	めいらく スジャーダ 有機豆乳無調整 P900ml	29,066 31,930,896	4930726100332	キッコーマン 調製豆乳 パック200ml×3	10,496 18,486,175	4903191101173	山高味噌 秘蔵みそ 限定醸造品 袋1kg	1,817 10,770,822	
4930726100219	フードケミ 紀文 調整豆乳 パック200ml	83,246 31,886,337	4902713280358	マルコメ 京懐石 だし入り カップ750g	11,895 14,622,642	4901685275140	仙台味噌 本場仙台みそ 本醸造 カップ750g	6,108 9,717,630	
4930726100233	フードケミ 紀文豆乳飲料麦芽 コーヒーP200ml	62,029 23,984,535	4901033140632	マルサンア 味の饗宴 無添加生 カップ750g	13,639 13,956,241	4902713116268	マルコメ 新マルコメ君 こうじ カップ1kg	28 9,265,609	
4930726000571	フードケミ 紀文 おいしい無調整豆 乳 パック1l	25,418 20,915,128	4901870140765	CGC 信州産米こうじみそ 中甘口 カップ1kg	6,652 13,177,151	4901033631307	マルサン 国産大豆の調製豆乳 パック1000ml	1,126 8,039,777	
4571144420017	マルダイ 与四兵衛だし入り 1kg	95,796 19,648,139	4902663003007	ひかり味噌 無添加 円熟こうじみそ カップ750g	10,042 12,931,266	4904120125154	長野味噌 古法醸造味噌健康 無添加 生 C500g	337 6,693,148	
4901552010287	かねさ 甘口みそ だし入り カップ1kg	44,461 18,061,592	4901870141557	CGC 田舎みそ 1kg	13,440				

棚割提案

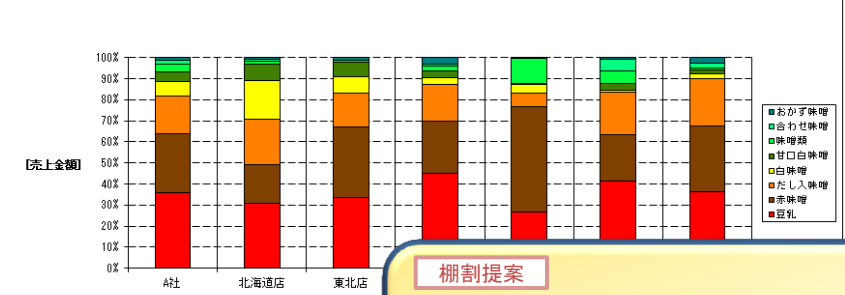
対象企業と市場売上、全店合計と
特定店舗など異なるデータを同時に集計し、
ABC分析の結果を表示します。

店舗別構成比

【分析情報】
 【企業情報】 A社
 【店舗情報】 (複数店舗選択)
 【期間】 2010年 1月 ~ 2010年12月

【基準情報】
 【企業情報】 A社
 【店舗情報】 (全店合計値)
 【期間】 2010年 1月 ~ 2010年12月

【表示情報】 (全選択店舗)
 【分析項目】 売上金額



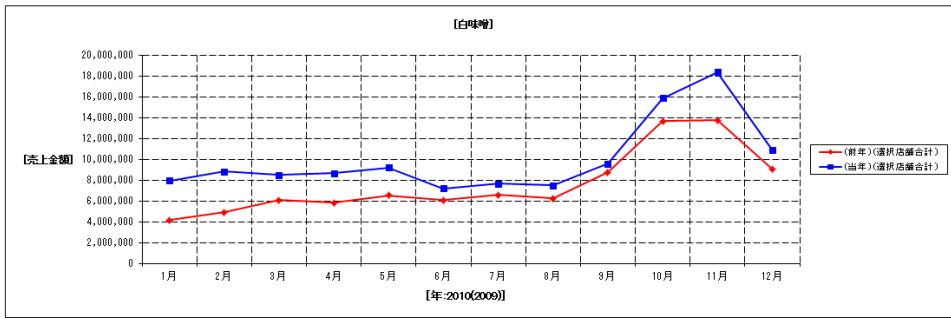
	A社	北海道店	東北店	北関東店	北陸店	南海店	近畿
豆乳	35.83	30.85	33.70	44.30	26.81	41.33	36.81
赤味噌	27.91	18.62	33.27	25.08	49.83	22.25	31.81
だし味噌	18.03	21.70	16.25	17.51	6.81	20.06	23.81
白味噌	8.91	18.24	7.78	2.87	4.06	0.95	2.81

棚割提案
 店舗別の売上構成比を積上グラフで表示します。市場や全店合計値との比較も可能です。

前年比較 (品種)

【分析情報】
 【企業情報】 A社
 【店舗情報】 (複数店舗選択)
 【期間】 2010年 1月 ~ 2010年12月

【表示情報】 (選択店舗合計)
 【分析項目】 売上金額



	1月	2月	3月	4月	5月
(前年)(選択店舗合計)	4,157,341	4,815,335	6,051,823	6,820,225	6,520,000
(当年)(選択店舗合計)	7,346,446	8,734,519	8,485,400	8,846,788	9,190,000

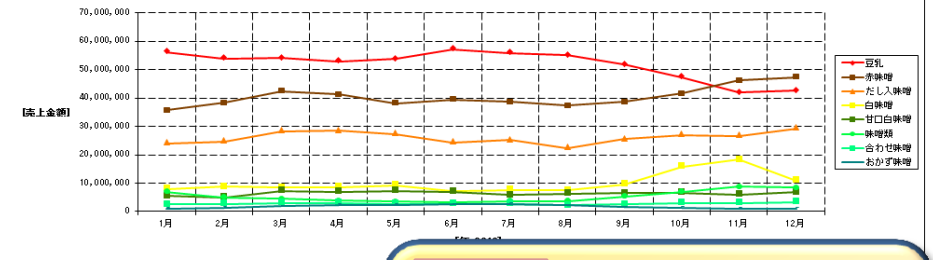
棚割提案
 分類別、商品別に当年と前年の売上を折れ線グラフで表示します。

売上上位推移 (品種)

【分析情報】
 【企業情報】 A社
 【店舗情報】 (複数店舗選択)
 【期間】 2010年 1月 ~ 2010年12月

【基準情報】
 【企業情報】 A社
 【店舗情報】 (全店合計値)
 【期間】 2010年 1月 ~ 2010年12月

【表示情報】 (選択店舗合計)
 【分析項目】 売上金額



	1月	2月	3月	4月	5月
豆乳	56,169,858	53,815,045	54,125,666	52,849,641	53,786,352
赤味噌	35,649,058	36,200,267	42,433,549	41,239,518	36,160,003
だし味噌	24,100,330	24,788,677	26,308,262	26,437,648	27,323,768
白味噌	7,946,446	8,734,519	8,485,400	8,846,788	9,195,064
甘口白味噌	5,546,253	5,052,745	7,219,097	6,842,027	7,230,527
味噌類	6,968,538	4,931,932	4,546,028	3,784,584	3,481,534
合わせ味噌	2,565,198	2,687,672	3,000,085	2,997,466	2,709,518
おかず味噌	1,117,589	1,442,967	1,822,092	2,437,677	2,441,030

棚割提案
 分類別、商品別に上位の売上を表示します。