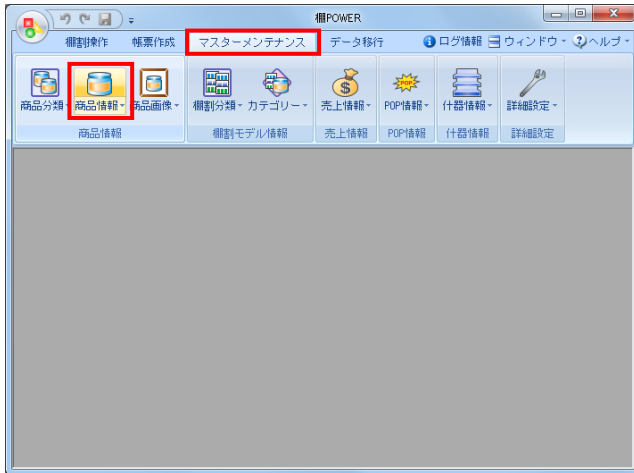
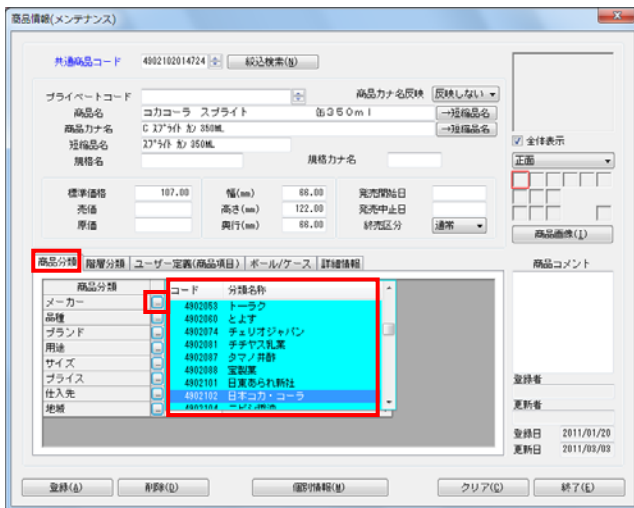


■商品情報の登録



1. 商品情報の登録を行ないます。
商品情報には商品のJANコードや商品名、商品サイズなど文字の情報を登録します。

[マスターメンテナンス] - [商品情報] をクリックします。



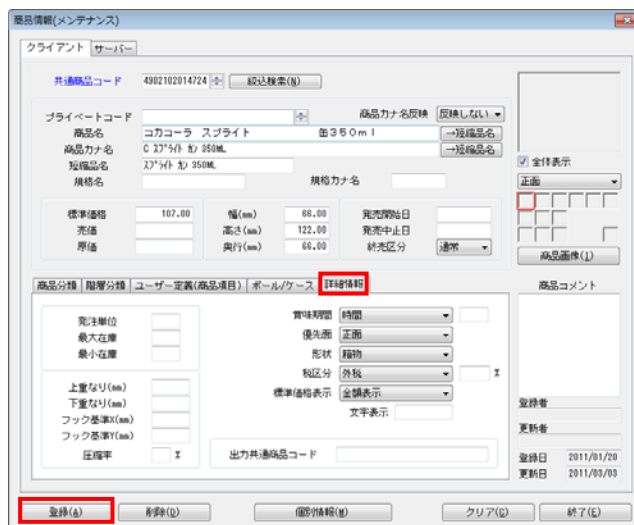
2. 商品情報のメンテナンス画面が表示されます。
共通商品コード(JANコード)や商品名、商品サイズなど登録したい内容を各項目に入力します。

[商品分類] タブからは登録したいメーカーや品種などの分類を選択します。

※階層分類を登録している場合は、[階層分類]タブから大分類や中分類などの分類を選択します

※商品情報の登録における必須項目は「共通商品コード」のみですが、正確な棚割を作成するには商品サイズの登録が必要です。
商品データを管理する上で「共通商品コード」「商品名」「商品サイズ」の項目は登録することを推奨します。

※商品サイズの登録では商品のどの面を「正面」と捉えるかで「幅」「高さ」「奥行」の設定が異なるため注意してください。



3. 必要に応じて [詳細情報] タブから賞味期間や形状、税区分などの設定が可能です。

各項目の設定後、画面左下の [登録] をクリックすると、商品情報が登録されます。

商品情報の削除

- 商品情報のメンテナンス画面より、登録した商品を削除することも可能です。

共通商品コードの枠に削除したい商品のJANコードを入力してEnterキーを押下します。商品情報が表示されます。

- 画面下の「削除」をクリックします。

- 商品情報を削除すると画面上部に赤字で「削除情報」と表示されます。

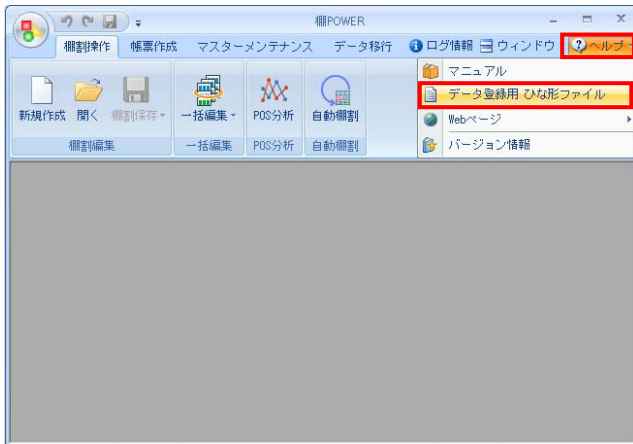
「削除情報」と表示されている商品は、メンテナンス画面でのみ商品の登録内容確認が可能であり、棚割に陳列することはできません。

※再度、「登録」をクリックすると有効情報として更新され棚割に陳列することが可能になります。

- 「削除情報」と表示されている商品をもう一度削除することで物理削除を行ない、棚POWERから完全に削除します。

物理削除した商品は復元できないため実行時には注意してください。

■商品情報の一括登録



1. 商品情報を一括で登録することができます。
登録数が多い場合はExcelやCSVファイルを利用して一括登録が行えます。

商品分類の一括登録はひな形ファイルを活用します。
[ヘルプ] - [データ登録用ひな形ファイル] をクリックします。

階層分類 (大)	階層化のうち最上位の分類 (大分類) です。企業、チェーンなど。
階層分類 (中)	階層化のうち 2 番目の分類 (中分類) です。店舗、パターンなど。
階層分類 (小)	階層化のうち 3 番目の分類 (小分類) です。商品、アイテムなど。

2. データ登録用ひな形ファイル一覧が表示されます。
「商品情報」を選択して任意の場所に保存します。

商品情報・POP情報・陳列情報	説明
商品情報	商品の基本となる文字情報
商品情報	自社で管理する共通商品コード (JANコード)、商品名、サイズといった基本的な商品の情報です。
識別情報	取引先や店舗ごとのプライベートコード、商品名、売値といった項目を登録できます。 (※事前に使用する取引先 (企業や店舗) を個別分類に登録しておく必要があります。)
POP情報	個別モデルを登録する POP 用の文字情報
POP情報	個別モデルに貼り付けられる販促用、説明用の POP のコード、サイズといった文字情報です。
陳列状況	個別モデルの陳列内容を文字で表記した情報
陳列状況	棚POWER 独自形式での個別モデル内の商品、台段列などの陳列情報です。 互換性のない陳列台種などのデータを使用して個別モデルを再現する場合に活用できます。 (※個別ソフトを使用している場合は、外部個別モデル、個別設置情報 (PIS) を使用して個別モデルの再現が可能です。)

※上記以外にも分類を行なう際に必要な「売上情報」マスターが存在します。
ひな形を使用して登録する場合は売上情報登録時のコードをファイルに記載する必要がありますため、こちらには記載していません。
詳細は「操作マニュアル」内の「個別に必要なデータ」-「売上情報の登録・編集」を確認してください。

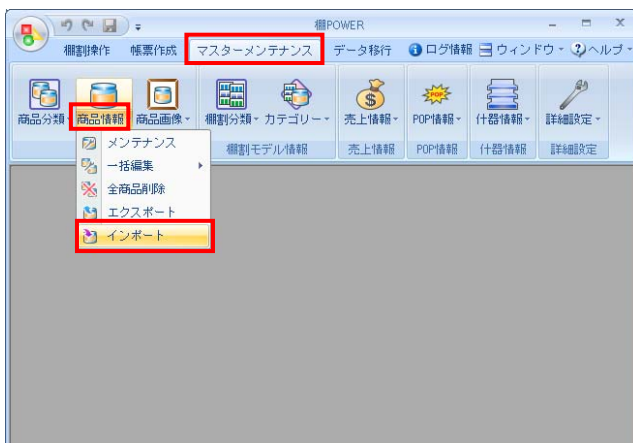
不明点などは「サポートセンター」までお問合せください。

©CYBERLINKS CO.,LTD. All Rights Reserved

階層分類 (大)	階層分類 (中)	商品名	商品サイズ (幅)	商品サイズ (高)	商品サイズ (奥)
0	4902102000055	コカコーラ 350ml	66	123	66
0	4902102000406	ファンタ グレープ 350ml	66	123	66
0	4902102014724	スプライト 350ml	66	123	66

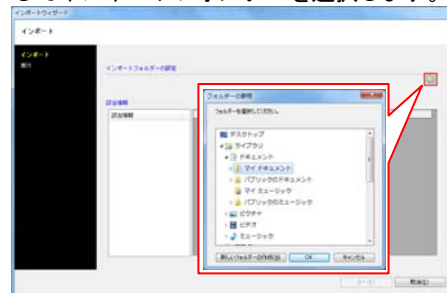
3. 出力した商品分類のひな形ファイルを開きます。
ファイルの3行目以降に各項目に沿って、商品の情報を入力します。

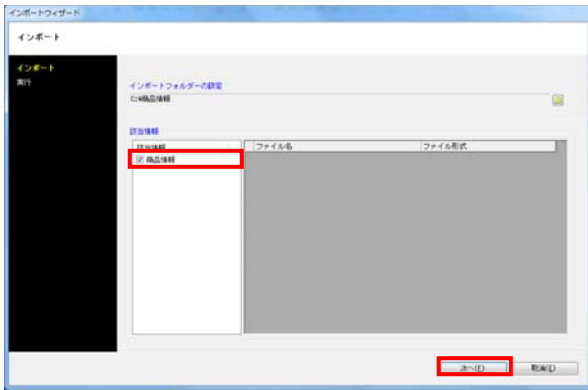
入力ができれば上書き保存してファイルを閉じます。



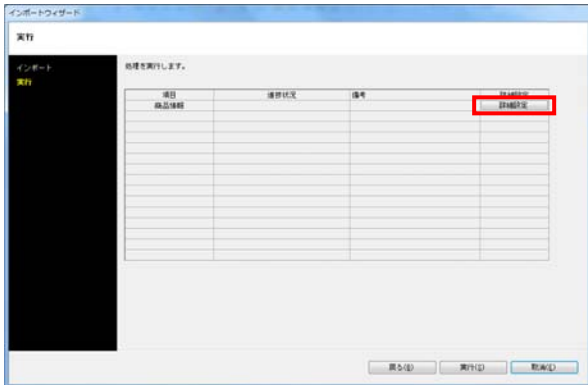
4. 編集したひな形ファイルをインポートします。
[マスターメンテナンス] - [商品情報] - [インポート] をクリックします。

インポートウィザードが開くとフォルダーアイコンを選択してインポートフォルダーを選択します。

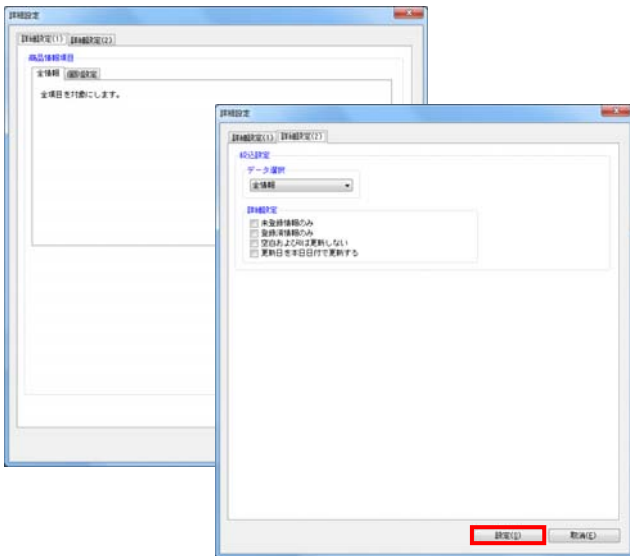




5. インポートフォルダーの選択後、該当情報に「商品情報」が表示されたことを確認して [次へ] をクリックします。



6. 商品情報の [詳細設定] をクリックします。



7. インポートする時の条件を設定します。
各項目の指定が完了すれば [設定] をクリックします。

【商品情報項目】

全情報か個別設定を指定します。
個別設定では指定した項目だけを取り込みます。

【データ選択】

有効情報か削除情報が選択します。
全情報は有効情報と削除情報どちらも対象になります。

【未登録情報のみ】

棚POWERに登録されていない情報のみ新規登録します。

【登録済情報のみ】

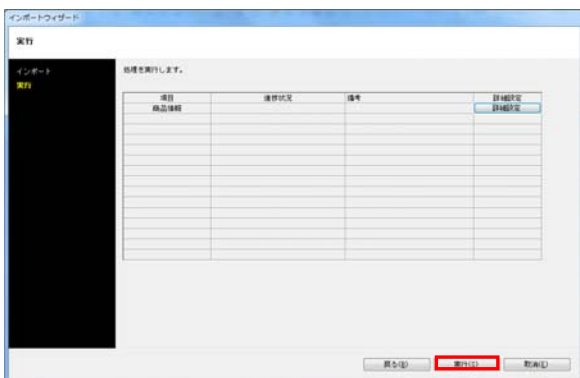
棚POWERに登録済の情報のみ更新します。

【空白および0は更新しない】

ひな形ファイルの各項目に空白や「0」が入力されている内容は更新せずに取り込みます。

【更新日を本日付で更新する】

インポートした日付を商品情報の更新日として取り込みます。



8. [実行] をクリックすると、インポートが始まります。
商品情報が一括で登録されます。