

こんな時、何の帳票が便利？

棚POWERでは様々な帳票をご用意しておりますが、皆様の棚割提案活動により即した形で帳票をご活用いただければと思い、便利だと思う帳票をいくつかご紹介いたします。

シーン①棚替作業編

新旧の棚割モデルを比較して、追加カットの帳票を出したい。さらに、店舗での棚替作業をする際に、便利な帳票を出力する。



▼「追加変更棚割表」では、新旧の棚割モデルを比較し、[追加]や[削除]だけでなく、[位置変更]や[フェイス変更]になった商品も合わせて確認できます。

- 帳票作成－[棚割帳票]－[追加変更棚割表]を選択します。
- 「比較モデル選択」欄で現在開いている棚割モデルと比較する棚割モデルを選択します。
- 出力項目・出力先・出力台を選択します。
- [詳細設定]ボタンをクリックし、[変更内容]タブより出力したい変更項目を選択できます。
- プレビュー確認し、[実行]ボタンを押して出力します。

追加	追加	位置変更	位置変更	位置変更	位置変更	位置変更	位置変更	位置変更	位置変更
4501772849	4501772188	450210211828	450210209187	450210210009	45021020185	3082200193	45257851091		
サントリー 天然水 P540ml	サントリー 天然水 P540ml	ココロ の山 P550ml	ココロ の山 P550ml	ココロ の山 P550ml	ココロ の山 P550ml	ココロ の山 P550ml	ココロ の山 P550ml	ココロ の山 P550ml	ココロ の山 P550ml
1 2F	1 2F	1 2F	1 2F	1 2F	1 2F	1 2F	1 2F	1 2F	1 2F
削減	追加	追加	位置変更	位置変更	位置変更	位置変更	位置変更	位置変更	位置変更
4502102123624	4302102127351	4302102120001	4514603825912	4514603847418	45019517	4302102114730	4302102083953		
ココロ の山 P490ml	ココロ の山 P490ml	ココロ の山 P490ml	ココロ の山 P490ml	ココロ の山 P490ml	ココロ の山 P490ml	ココロ の山 P490ml	ココロ の山 P490ml	ココロ の山 P490ml	ココロ の山 P490ml
1 1F	1 1F	1 1F	1 2F	1 1F	1 3F	1 2F	1 3F		

シーン②棚割提案編

複数の棚割モデルの商品を集計して、各商品別の売上金額や分析結果を帳票に出力する。



連番	商品コード	共通商品ID*	商品名	フェイス 幅	売上数量 売上金額	売数ABC 売上ABC
1	45019517	ボカリスエッ	ペット500m	4F 1.53	211 20,889	A
2	451460319410	アサヒ	富士山のバナジウム天然	4F 1.53	298 50,362	A
3	451460319410	アサヒ	富士山のバナジウム天然	3F 1.15	100 18,900	C

商品を集約するだけでなく、分析結果も合わせて確認したい場合に便利です

連番	商品コード	共通商品ID*	商品名	販売終了前モデル(2017年度)		販売終了後モデル(2018年度)		合計					
				フェイス幅	売上数量 売上金額	フェイス幅	売上数量 売上金額	フェイス幅	売上数量 売上金額	売数ABC 売上ABC			
1	4502102082907	ココロ	アクエリアス	ビタ	2F	500 50,700	A	2F	1,500 253,500	A	4F	1,800 304,200	A
2	4502102082974	ココロ	アクエリアス	ペッ	2F	310 62,550	A	4F	1,650 312,650	A	6F	2,220 375,180	A

- 帳票作成－[集計帳票]－[商品集計表]を選択します。
- [棚割モデル選択]ボタンをクリックし、出力対象の棚割モデルを選択します。
- 出力項目・出力先・出力基準を選択します。
※棚割モデル毎に分けて集計結果を見たい場合は[棚割モデル毎表示]、商品全体を集計して確認する場合は[集計表示]を選択します。
- プレビュー確認し、[実行]ボタンを押して出力します。

棚POWER[®] SCHOOL 開催報告

2018年12月7日(金)に、新橋カンファレンスセンターにおいて棚POWER SCHOOLを開催しました。お越しいただいた皆様、ありがとうございます。今回、参加いただけなかった皆様も、次の機会にぜひご参加いただければと思います。当日配布した資料につきましては、ユーザー様であればどなたでもダウンロードが可能です。ぜひ、ダウンロードしてご活用ください。

資料はこちらから https://www.tanapower.com/user/about_tpowerschool.htm

※資料をダウンロードする際は、裏面に記載しておりますユーザーIDとパスワードが必要です。

他にも...
◆追加カットになった商品の一覧を確認する→「追加変更一覧表」
◆複数の棚割モデルを集計して追加カット商品を○×で確認する→「追加変更集計表」などがあります。

よくあるご質問コーナー



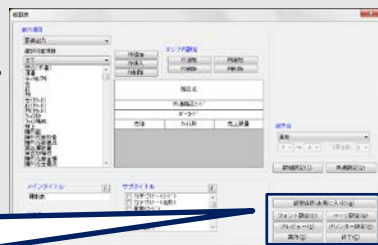
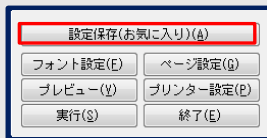
提案する企業ごとに出力内容が違うので、帳票作成時に設定内容を毎回変える必要があり困っています。帳票の設定内容を保存する方法はありますか？



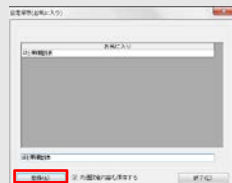
棚POWERに帳票の設定内容を保存しておくことで、次回以降も同じ帳票の設定で出力することができます。棚割表を例に操作手順を説明します。

操作手順

1. 帳票作成－[棚割帳票]－[棚割表]を選択します。出力項目や出力内容を設定いただいた後、[設定保存(お気に入り)]をクリックします。



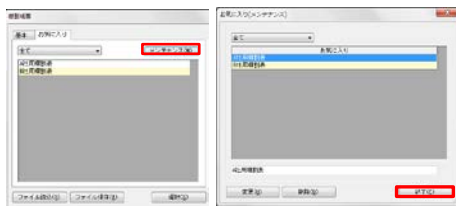
2. [設定保存(お気に入り)]にある入力欄に名称を入力します。
※共通設定で設定した内容も保存する場合は、「共通設定の内容も保存する」のチェックを有効にしてください。
3. [登録]ボタンをクリックします。



[設定保存(お気に入り)]に登録された帳票の設定は棚割帳票－[お気に入り]タブより使用することができます。

帳票の設定内容を削除したい場合は・・・

1. [棚割帳票]－[お気に入り]タブにある[メンテナンス]ボタンをクリックします。
2. [設定保存(お気に入り)]にて保存した帳票が表示されますので、削除したい帳票をクリックします。
3. [削除]ボタンをクリックします。これで、[お気に入り]タブに保存した帳票の設定内容を削除することができます。



棚POWERをご契約いただいている正規ユーザー様のみ、棚POWER・店POWER WEBサイトにて「棚POWER インフォメーション」のPDFを閲覧・ダウンロードいただけます。

年末年始の営業時間について

サポートセンターは2018年12月27日(木)まで通常営業いたします。年始は2019年1月7日(月)より通常営業いたします。(12月28日～1月4日まではお休みをいただきます。)本年は大変お世話になりました。来年も、皆さまとお会いできることを楽しみにしております。引き続きどうぞよろしくお願いいたします。よいお年をお迎えください。

ユーザーの皆様よりたくさんのお問合せをサポートセンターにいただいております。このコーナーでは、その中からよくあるご質問を厳選してご紹介します。

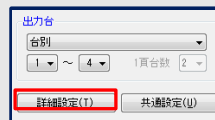


追加変更棚割図を作成しています。基本モデルだけでなく、陳列変更前の比較モデルも表示して一緒に確認したいです。陳列変更前の比較モデルも追加変更棚割図に表示することはできますか？



はい、可能です。追加変更棚割図、追加変更棚割表、追加変更棚割図表では、基本モデルだけでなく、陳列変更前の比較モデルの図表も合わせて出力することができます。追加変更棚割図を例に設定方法を説明します。

1. 帳票作成－[棚割帳票]－[追加変更棚割図]を選択します。
2. 追加変更棚割図－[詳細設定]ボタンをクリックします。



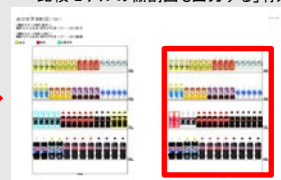
3. [詳細設定]－[棚割図]タブ・「オプション設定」にある「比較モデルの棚割図も出力する」のチェックを有効にします。
4. [設定]ボタンをクリックします。
5. [実行]ボタンをクリックして出力します。



～設定前～



～「比較モデルの棚割図も出力する」有効後～



比較モデルの棚割図も表示されるようになりました。

棚POWER・店POWER WEBサイトでもよくあるご質問を公開しています。操作中にエラーが出た場合や不明点があればご利用ください。

棚POWER® Q&A

<http://faq.tanapower.com/>

棚POWER・店POWER WEBサイトトップ >> ユーザーサポート >> Q&A(よくあるご質問)

正規ユーザー様のみ、閲覧に必要なユーザーIDとパスワードをお伝えしています。