

## 棚POWER<sup>®</sup> SCHOOL 開催報告

2018年7月6日(大阪)と7月13日(東京)にて棚POWER SCHOOLを開催いたしました。豪雨や猛暑という天候ではありましたが、両日とも多くの方々にお越しいただき誠にありがとうございました。今回、参加が叶わなかった皆様も、次の機会にご参加くださいませ。当日配布した資料につきましては、ユーザー様であればどなたでもダウンロードが可能です。ぜひ、ダウンロードしてご活用ください。

資料はこちらから [https://www.tanapower.com/user/about\\_tpowerschool.htm](https://www.tanapower.com/user/about_tpowerschool.htm)

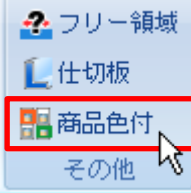
※資料をダウンロードする際は、裏面に記載しておりますユーザーIDとパスワードが必要です。

### 新機能紹介第3弾！！ ～商品判別をより便利に～

#### 棚割内の商品に自由に色を付けることが可能に

**今まで** 棚割編集画面にて、商品に色を付ける場合は、[ハイライト]機能を使ってのみ可能でした。

**Ver7.00** [商品配置]タブ内に、[商品色付]という機能が搭載されました。棚割内の商品に、自由に色を付けることができます。訴求商品や特売商品などハイライトの項目にはない独自の項目に色を付けての判別がより容易にできるようになりました。



#### 拡販候補商品やカット商品の判別がより便利に

**今まで** 商品の拡販/カットを検討する際に、分析検証の機能を使って判定し、選択商品を仮置情報に移動した上で、該当商品のカットやフェイス増などの操作を行っていました。

**Ver7.00** 分析検証機能に[陳列商品に色付]というボタンが搭載されました。これにより、各グラフにて拡販候補やカット候補の商品を選定し、仮置情報上に移動せずとも棚割編集画面内にて該当商品を見つけやすくなりました。

#### 分析検証とは？

棚割内の商品のアイテム構成比や価格帯をグラフ化して表示する機能です。グラフを構成しているアイテムを確認して、拡販候補やカット候補の商品を選定できます。

#### 【構成比率表】



商品を選択し、[陳列商品へ色付]というボタンを押すと...

棚割内の陳列商品にそのまま色が付くため、商品にそれぞれ任意の色を付けて判別がしやすくなりました。例えば、拡販候補商品に色を付けることで、該当商品のフェイス拡大や販促物を使って更に訴求力を高めるなどの棚割提案につなげることができます。



# よくあるご質問コーナー



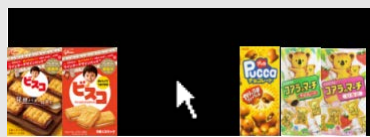
次期の棚割を作成するにあたって、棚割上にまだJANコードが分からない商品を仮に乗せておきたいのですが、何かいい方法はありませんか？



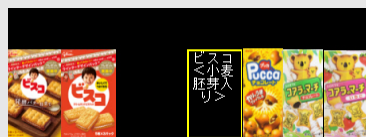
JANコードなどが分かっていない商品で、棚割内に仮に商品を置く場合、棚POWERではダミー商品として陳列することができます。以下に手順を案内します。

## 操作手順

1. 商品配置－[ダミー商品]を選択します。
2. ダミー商品を配置したい場所でクリックします。すると、設定画面が表示します。
3. 設定画面内に共通商品コード(JANコード)、商品名、サイズを入力します。
4. 設定ボタンを押すと、指定したサイズでダミー商品が配置されます。



【ダミー商品配置前】



【ダミー商品配置後】

ダミー商品

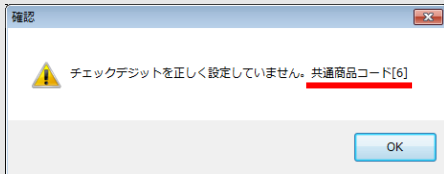
共通商品コード 111111111111

商品名 ビスコ<小麦胚芽入り>

幅(mm) 85 <377.5> 高さ(mm) 136 <3898>

設定(S) 取消(E)

商品のJANコードが分からない場合は、任意の数値を入力して設定が可能です。しかし、チェックデジットエラーが発生した場合は、JANコードの末尾13桁目を指定された数字に置き換えて設定する必要があります。上記の場合はJANコードを「1111111111116」と変更すると、設定可能です。



棚POWERをご契約いただいている正規ユーザー様のみ、棚POWER・店POWER WEBサイトに「棚POWER インフォメーション」のPDFを閲覧・ダウンロードいただけます。

## 天災における備品の紛失について

7月の西日本を中心とした豪雨災害で亡くなられた方々にご心からお悔やみ申し上げますとともに、被災された方々に謹んでお見舞いを申し上げます。天災によるプロテクターの紛失などやお困りごとがございましたら、営業担当者もしくはサポートセンターまでお気軽にご相談くださいませ。猛暑が続きますが、お体に気をつけてお過ごしください。

ユーザーの皆様よりたくさんのお問合せをサポートセンターにいただいております。このコーナーでは、その中からよくあるご質問を厳選してご紹介します。



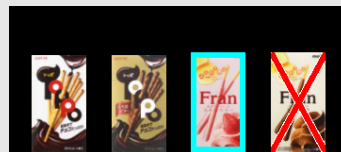
棚割モデルを開くと、商品に×線がついていたり、水色の枠で囲まれたりしています。これらを外すことはできますか？



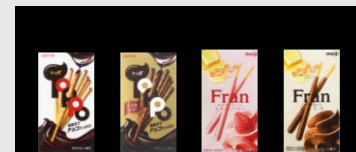
オプションの設定により外すことが可能です。×線がついている商品は「発売中止」の商品、水色の枠がついている商品は「発売予定」の商品であることを意味しています。設定箇所をご案内します。

## 操作手順

1. 棚割操作－[オプション]をクリックし、[詳細設定(1)]タブを確認します。
2. 「発売中止商品に×線を表示する」を無効にする(チェックを外す)と、×線が外れます。
3. 「新製品に枠を表示する」を無効にすると、水色の枠が外れます。



【設定有効時】



【設定無効時】

発売中止商品に×線を表示する

本日日付  比較日付

線の太さ 6 (1-9) 枠色

新製品に枠を表示する

本日日付  比較日付

線の太さ 6 (1-9) 枠色

商品情報マスターの「発売中止日」と連動しています。

商品情報マスターの「発売開始日」と連動しています。

棚POWER・店POWER WEBサイトでもよくあるご質問を公開しています。操作中にエラーが出た場合や不明点があればご利用ください。

## 棚POWER® Q&A

<http://faq.tanapower.com/>

棚POWER・店POWER WEBサイトトップ >> ユーザーサポート >> Q&A(よくあるご質問)

正規ユーザー様のみ、閲覧に必要なユーザーIDとパスワードをお伝えしています。