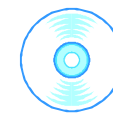


# 棚POWER インフォメーション

梅雨入りし、外出の際は準備が大変なシーズンになりました。  
操作でお困りの際はサポートセンター専用ダイヤル「0120-987-571」へお気軽にお電話ください。



Ver11.02

ICconcept®サポートセンター

0120-987-571 (通話料無料)

携帯電話、PHS、公衆電話からご利用の場合  
TEL 06-6821-0904 (大阪)

受付時間：10:00～12:00, 13:00～17:00

土・日・祝祭日はお休みをいただいております。

<http://www.icconcept.co.jp/>

e-mail [iccenter@icconcept.co.jp](mailto:iccenter@icconcept.co.jp)

## 棚POWER Ver11.02 本日よりダウンロードサービスを開始!

先般、お届け致しました「棚POWER Ver11.00」に以下の現象が発生することを確認いたしました。ご報告致しますと共に、事前に発見できなかったことを深くお詫び申し上げます。

以下の現象を全て修正し、「棚POWER Ver11.02」ダウンロード版を本日(6/12)AM10:00より、ご提供を開始させていただきます。ダウンロード方法については右記をご参照ください。

尚、Ver11.00での現象および回避方法については下記弊社ホームページ

<http://www.icconcept.co.jp/tpower/verup/>

より「棚POWER Ver11.00不具合報告」をご参照ください。

### Ver11.00不具合報告

#### 全般

- ▶カナ名での検索ができない
- ▶バックアップ処理の容量確認で最大必要容量がマイナス値になる

#### フェイスング

- ▶什器編集・余裕率の設定で指定棚と異なる棚が設定される
- ▶分析検証・価格帯グラフ/ポートフォリオの分類指定で拡張分類が正しく設定できない

#### 帳票作成

- ▶クロス分析表のExcel95出力で出力値が不正になる
- ▶追加変更棚割表(罫線)で比較モデルの対象店およびゴンドラNoが出力されない
- ▶Excel95出力時、出力オプション「カンマ編集」を無効にすると、小数点以下の数値が「.00」になる

#### ユーティリティ

- ▶イメージのインポート処理で「ビットマップハンドルが不正です。」エラーが発生
- ▶売上情報インポート時、「指定されたデータ量がフィールドサイズを超えています。データ量を減らして挿入または貼付を行ってください。」エラーが発生
- ▶プラネット/SPスクエアのインポート処理で商品情報ファイルの項目数が足りない場合インポートできない
- ▶CSVファイルのインポートで進捗状況を確認する%表示が100%を超える
- ▶インポートウィザードで一部のCSVファイルが該当情報として認識されない
- ▶イメージをフォルダ化でエクスポート時、8桁JANコードのフォルダ名、ファイル名が正しくない

#### UP/DOWNロード

- ▶イメージDOWNロード実行時に「イメージファイルが存在しません」エラーが発生

### バージョンアップ機能

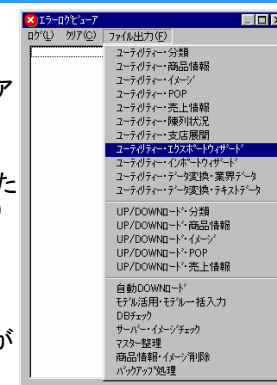
エラーログのファイル出力(テキスト形式)が可能に  
商品情報や支店展開インポート時にエラーが発生した場合のエラーログビューアの内容をテキスト形式でファイル出力することが可能となります。

#### ファイル出力方法

- 1.エラーログビューアのプルダウンメニュー[ファイル出力(F)]を選択し、出力したいログを選択します(ログが存在しない機能については、選択不可となります)
- 2.名前を付けて保存画面を表示します。
- 3.ファイル名を指定後、保存をクリックします。

#### 各エラーログの表示方法

プルダウンメニュー[ログ(L)]から、表示したいログを選択し、表示します(ログが存在しない機能については、選択不可となります)。



### バージョンアップ方法

ダウンロードサイトより、下記ファイルをダウンロードします。  
「棚POWER Ver11.02(tpv1102.exe)」 「棚POWER Ver11.02 インストールマニュアル(v1102inst.pdf)」  
上記インストールマニュアルを参照し、バージョンアップを行ってください。

Ver11.02へのバージョンアップには下記注意事項を確認してください。

- 詳細については「棚POWER Ver11.02 インストールマニュアル」を参照してください。
- 棚POWER Ver11.00CD-ROMからのインストールが正常終了していることが前提です。
- 棚POWER Ver11.00インストール後、棚POWERインストールフォルダを別フォルダや別ドライブに移動している場合は正常にバージョンアップが行なえません。
- インストールは管理者権限が必要です。

### ダウンロード方法

ダウンロード版 Ver11.02は正規ユーザー様のみのダウンロードとなります。詳しい内容や修正内容については下記ホームページをご確認ください。

<http://www.icconcept.co.jp/tpower/verup/err1100.htm>

棚POWER® 品POWER® 店POWER® 床POWER™

各ソフトの詳細はホームページにて ▶▶ <http://www.icconcept.co.jp/>

## MD - i n g 講座 38 カテゴリーマネジメントについて

第十は、店舗と店頭調査についてです。小売企業にカテゴリ・マネジメント提案をする場合、その企業のモデル店舗、あるいは競合の激しい商圈の店舗など、具体的な事例を使った提案が成功のポイントになります。店舗における当該カテゴリの位置付けは、競合店舗と同じでは有りません。それぞれのカテゴリには来店促進、購買量拡大、競合からの防衛、利益創造、キャッシュフロー創造、エキサイトメント、イメージ強化などカテゴリに役割と戦略を小売業は持たせています。

この役割と戦略を理解する一つの方法が店舗店頭調査です。

以下の内容を整理し、提案小売業に対して、当該カテゴリをどの様に位置付け、何が競合企業(店舗)との差別化になるかを十分説明しましょう。

### 1. 提案店・競合店のレイアウト・マグネット配置

- ①店舗レイアウトと主通路の設定状況
- ②マグネットの配置状況
- ③部門ゾーニングと当該カテゴリの位置
- ④当該カテゴリの棚割り状況

### 2. 提案店・競合店の客動線

### 3. 提案店・競合店の棚割り分析

- ①棚本数
- ②棚板数
- ③総メーカー数
- ④総ブランド数
- ⑤総SKU数
- ⑥総フェース数
- ⑦プラノグラム図
- ⑧陳列パターン図
- ⑨ゾーニング図(色分けされている状態)
  - \*売上金額別
  - \*粗利益額別
  - \*サブカテゴリ別
  - \*メーカー別
- ⑩アソシエーション分析
  - \*サブカテゴリ別構成比分析表
  - \*構成比率表(スペース・数量・金額・粗利)
  - \*ABC分析表
  - \*クロスABC分析表

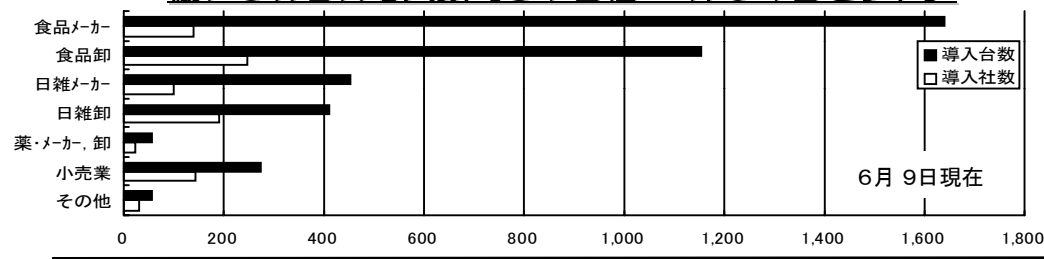
### 4. 提案店・競合店の価格構成

- ①プライスゾーン
- ②プライスライン
- ③プライスポイント
- ④プライスレンジ
- ⑤価格構成グラフ
- ⑥価格帯分析表

### 5. 販売促進状況

- ①エンド催事データ
  - \*テーマ
  - \*実施期間
  - \*企画内容
  - \*エンド構成図
  - \*メーカー名
  - \*メーカー数
  - \*商品名
  - \*商品数
  - \*商品価格
  - \*販促ツール
  - \*陳列パターン
- ②定番催事データ
  - \*テーマ
  - \*実施期間
  - \*企画内容
  - \*定番構成図
  - \*メーカー名
  - \*メーカー数
  - \*商品名
  - \*商品数
  - \*商品価格
  - \*販促ツール
  - \*陳列位置
  - \*陳列パターン

## 棚POWER導入数【872社 4,042セット】



## サポートセンタートピックス No.29

サポートセンターへのお問合せが多い項目や便利な機能のご紹介

このたびダウンロード提供開始したVer11.02は事前にVer11.00をインストールしていることが必要です。Ver11.00インストールに関して寄せられたお問合せをご紹介します。

Q: Ver11.00インストール時下記メッセージが表示されインストールできない

●「MDAC 2.6 には、IE 4.01 SP2 またはそれ以降のバージョンが必要です。IEインストールには、www.microsoft.com/windows/ie にアクセスしてください。NT 4をご利用の場合は、SP 5 またはそれ以降のバージョンが必要です。」【Q&A文書番号:Z1100065】

上記条件と、OSの西暦 2000年問題の解決を行っていない場合に発生します。

●「内部エラー-2738。CheckForMDACInstall56F74056\_F968\_45D5\_954C\_3DOA57F8C4FA」

●「エラー -1603 インストール中に重大なエラーが発生しました。詳細をWindowsのインストールヘルプ(Msi.Chm)か、MSDNで参照してください。」【Q&A文書番号:Z1100066】

Internet Explorerを「標準構成」でインストールしていない場合に発生します。

A: Ver11.00 CDメインメニュー「インストールについて」または、

ホームページ <http://www.iconcept.co.jp/user/qa/tpsetup.htm> を参照し対処してください。

棚POWER Q&A集 <http://www.iconcept.co.jp/user/qa/>

棚POWER起動中にも簡単に開くことができます。ご活用ください。

棚POWERプルダウンメニュー・ヘルプ→IConceptWebページへ→Q&A

## サポートセンター専用ダイヤル変更のお知らせ

昨年12月より、「0037-80-2571」のダイヤルをご利用いただいておりますが、国際電話発信制御の理由等のため一部のお客様ではご利用いただけなかった場合がございます。そこで新たに「0120」ではじまる専用ダイヤルをご用意致しましたので、今後サポートセンターへお問い合わせの際は以下のダイヤルをご利用ください。

※なお、「0037-80-2571」は**6月末**でご利用いただけなくなる予定です。

★NEW★ **0120-987-571**

！ご注意！ 上記ダイヤルは携帯電話、PHS、公衆電話からのご利用はできません。

<携帯電話、PHS、公衆電話からご利用の場合>

**06-6821-0904**

(このダイヤルへの通話料はお客様のご負担となります。あらかじめご了承ください。)

**受付時間(土日、祝祭日を除く) 10:00~12:00, 13:00~17:00**

受付時間外にはホームページ、E-Mail、FAXなどをご利用ください。

棚POWER Q&A集 : <http://www.iconcept.co.jp/user/qa/>

E-Mail : [iccenter@iconcept.co.jp](mailto:iccenter@iconcept.co.jp) FAX : 06-6821-2572