

棚POWERインフォメーション

まもなくG・W、ずいぶん過ごしやすい気候になって参りましたが皆様いかがお過ごしでしょうか。現在、サポートセンターではVer13.00出荷に向け操作確認、準備などに邁進中。ユーザーの皆様、今しばらくお待ちくださいませ。

Vol.55
2005.04.15



Ver12.00

アイコンセプトサポートセンター IConcept

0120-987-571 (通話料無料)

携帯電話等から TEL 06-6821-0904 (大阪)

受付時間 10:00~12:00, 13:00~17:00

土・日・祝祭日はお休みをいただいております。

E-mail iccenter@iconcept.co.jp

http://www.iconcept.co.jp/

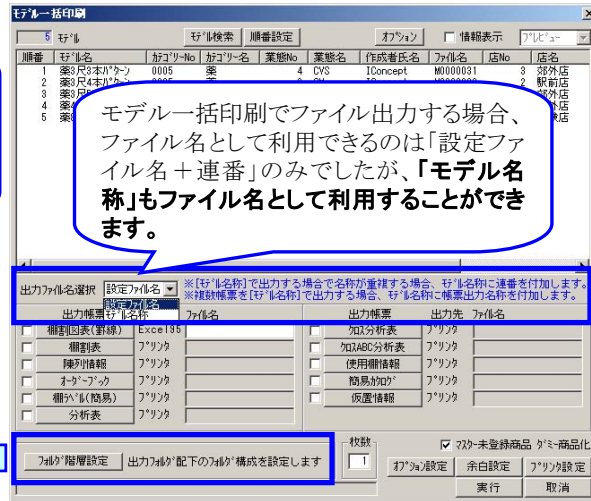
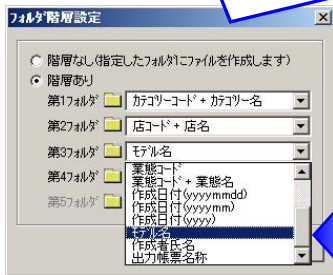
棚POWERバージョン13.00 お届け間近の新機能特集第2弾 VerUpテーマは『ユーザーフレンドリー』 5月中旬より順次発送予定です

I. モデル一括印刷のファイル出力が便利に

ご要望の多かったこの機能がついに実現。しかもモデル名に禁止文字(*/*/? など)が使用されていても2バイト文字に変換して出力します。

フォルダ階層指定機能が加わります。出力先として選択したフォルダの中に、設定した階層フォルダを作成し、その中に帳票を自動分類して出力することができます。

モデル一括印刷でファイル出力する場合、ファイル名として利用できるのは「設定ファイル名+連番」のみでしたが、「モデル名称」もファイル名として利用することができます。

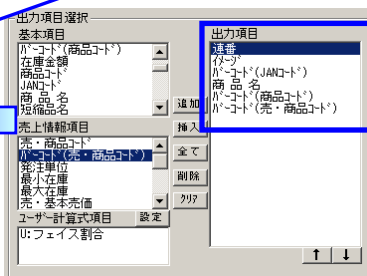


II. 得意先の商品コードでバーコードが出力可能に

帳票作成・モデル活用の共通機能として、多くのご要望をいただいた商品コード、売・商品コードでバーコード出力を実現しました。得意先の商品コードで発注台帳やプライスカードを作成するなど、顧客サービス拡大にもご利用いただけます。

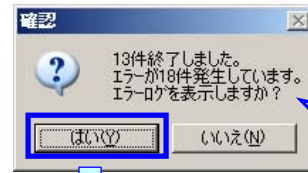
陳列情報やオーダーブックでは3つのバーコードを同時に出力も可能です。

陳列情報	得意先	商品名	商品コード	売・商品コード
279111	19	陳列位置(1)		
得意先: 菓子	業態名: SM	店名: 美神店		
1	カリピー	からほえびせん	4801330108502	480288119101
2	カリピー	からほえびせん	4801330108504	480288119102
3	米	WITH BEERあっつき	4802881191003	4802881191003
4	米	もちこしめんとろ豆	4802711042428	4801085122287
5	ハウス	クッキー	4802422882278	4802881191007



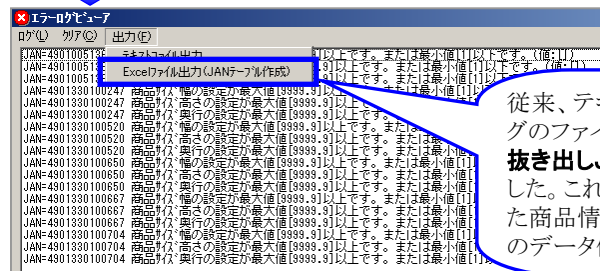
III. エラーログを親切設計に変更

データのインポート時など、エラーログを確認する機会は案外多いもの。わざわざメニューから選択していただく手間を省くため、エラーログの確認がしやすい・エラー情報を活用しやすい設計に変更しました。これからは、エラーメッセージが出てもすばやい問題解決をサポートします。



データインポート時にエラーが発生すると左のような確認画面が出ます。[はい]をクリックするとエラーログが起動し、自動で該当のログを表示します。

※1[参考]JANテーブル



従来、テキスト形式のみ対応していましたがエラーログのファイル出力を、Excel形式でJANコードだけを抜き出しJANテーブル※1を作成できるよう改善しました。これで、JANテーブルを利用し、エラーのあった商品情報をJAN指定でエクスポートといった一連のデータ修正作業の効率アップが図れます。

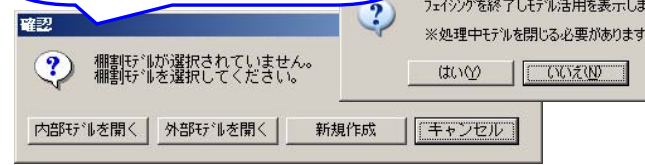
IV. 次のアクションにつながるメッセージを表示

各機能は、現在鋭意作成中のため、仕様を変更することがあります。ご了承ください。

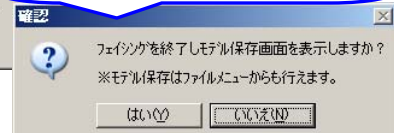
最後になりましたが、実はこれが今回のバージョンアップの『みそ』とも言うべき機能です。地味な機能ですが『かなり便利』とサポートスタッフの間で手ごたえを感じている部分です。CDがお手元に届きましたら、是非スムーズな操作性をお試しください。

いきなり [フェイス] をクリックしてもこのメッセージが出てモデル選択を支援します。

フェイスング中 [モデル活用] をクリックするとこのメッセージが。



フェイスングを終了せずに [モデル保存] をクリックしてもこの通り。



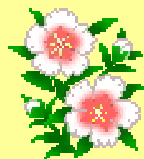
流通マーケティング講座 7

次に、「チェーンストアの五大機能」についてです。

流通マーケティング講座は正規ユーザー様へのサービスとなります。

下記、弊社ホームページよりユーザー様専用のID・パスワードを入力の上ご参照ください。
専用ID・パスワードはFAX送信させていただいております
最新の「インフォメーション」をご参照ください。

・セミナー&コラム → 流通マーケティング講座
<http://www.iconcept.co.jp/series/marketing/index.htm>
第7回の内容は「チェーンストアの五大機能」です。



本...
諸機能...
理の原則が要求される。

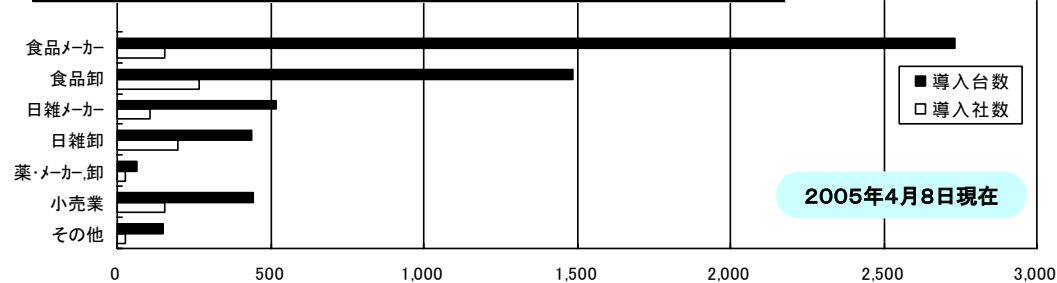
ユーザー様専用
サポートセンター 無料ダイヤル
0120-987-571
携帯電話からは06-6821-0904へ

*** 受付時間のお知らせ ***
10:00 ~ 12:00
13:00 ~ 17:00
(土日祝日除く)

ダウンロードページへのアクセス方法

ダウンロードサイトへのアクセスにはパスワードが必要となり、バージョンアップCDのお届けと同様、正規ユーザー様のみご利用いただくことが可能です。

棚POWER導入数【936社 5,836セット】 企業ライセンス版含む



サポートセンター トピックス No.40

サポ-センターへのお問合せが多い項目や便利な機能のご紹介

内部モデル参照時の注意点について

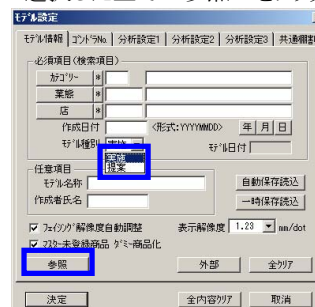
近年、棚割データのやり取りが活発になり、棚POWER同士でモデルのやり取りを行なわれる頻度も増えているようです。その際に、盲点となりやすいのがモデル情報の『モデル種別』。
「実施」「提案」のどちらかをあまり意識せずに取り込まれることも多いのではないのでしょうか。

お急ぎの時に「モデルを取り込んだはずなのにモデル参照に出ない!」といったことが起こらないよう、ご注意ください。ポイントをまとめてみました。すでにご承知の方もぜひ再確認をお願いします。

また、現在ご利用いただいているVer12.00と、5月発送予定のVer13.00ではモデル参照の画面構成が大きく異なりますのでこちらも合わせてご紹介させていただきます。

【Ver12.00の場合】

- モデル設定で**モデル種別の実施・提案**を選択した上で**参照**をクリックします。



- モデル参照では(1)で選択した種別の**モデルのみが参照**できます。



【Ver13.00の場合】

モデル設定の画面自体はVer12.00と変わりませんが、**参照**をクリックしてからの[モデル参照]ウィンドウを大幅に変更しています。

[変更点]

- モデル種別に「**全て**」が加わり、まとめて参照可能
- ウィンドウ内で検索条件を設定して検索可能
- 一覧表示、プレビュー表示以外に**共通棚割表示、ゴンドラ表示**で確認可能

