

棚POWERインフォメーション

最近ニュースになりました『COOL BIZ』。環境省が地球温暖化防止のために発表した取り組みですが、ノーネクタイ・ノージャケットのこのスタイル、定着していくでしょうか？夏を快適に、環境にやさしく、皆様もいかがですか？

Vol.56
2005.06.13



Ver13.02

アイコンセプトサポートセンター IConcept®

0120-987-571 (通話料無料)

携帯電話等から TEL 06-6821-0904 (大阪)

受付時間 10:00~12:00, 13:00~17:00

土・日・祝祭日はお休みをいただいております。

E-mail iccenter@iconcept.co.jp

http://www.iconcept.co.jp/

棚POWER Ver13.00/Ver13.01不具合のお詫びと修正版Ver13.02ダウンロード開始のお知らせ

ダウンロードにはこちらのインフォメーションに記載しているユーザー名、パスワードが必要です。関係部署へのご連絡をお願い致します。

6月1日、FAXならびに弊社ホームページにてご報告させていただきましたとおり、棚POWER Ver13.00/13.01にて複数の不具合を発見致しました。ユーザーの皆様には多大なご不便、ご迷惑をお掛けしておりますことを深くお詫び致します。

・ダウンロード版 棚POWER Ver13.02 について

ご提供は、本日(6月13日)AM 10:00より開始します。

このダウンロード版は、既に Ver13.00以上にバージョンアップ(または新規インストール)を行なわれたユーザー様対象のプログラムです。ダウンロード方法につきましては、本紙下記をご参照ください。

※ダウンロード版 棚POWER Ver13.02は、棚POWER Ver12.00以下の場合には直接適用することはできません。

・CD-ROM版 棚POWER Ver13.02 について

CD-ROMを再提供させていただく時期は 7月初頭の予定です。

現在、Ver12.00でご利用頂いているユーザー様には、上記ダウンロードサービスはご利用にならず、インストールメディアの再提供をお待ちいただけますようお願い致します。

ダウンロードサービス適用後の棚POWERは、後日お届けのCD-ROM版と同じ機能を持ちますので、改めてCD-ROMにてバージョンアップしていただく必要はございません。

CD-ROM版は新規インストール、及び、どのバージョンからでもバージョンアップすることが可能です。

・ライセンス版ユーザー様への Ver13.02 出荷時期について

CD-ROM版 棚POWER Ver13.02」再提供と同じく 7月初旬を予定しております。

なお、今回の一連のVer13.00/Ver13.01での現象および回避方法は、別紙「不具合についてのお詫びと今後の対策についてのご報告」(FAX3枚目)または下記弊社ホームページの「棚POWER Ver13.00/13.01不具合報告」にて詳細をご確認いただけます。

<http://www.iconcept.co.jp/tpower/verup/>

ユーザー様専用
サポートセンター 無料ダイヤル
0120-987-571
携帯電話からは06-6821-0904へ

*** 受付時間のお知らせ ***
10:00~12:00
13:00~17:00
(土日祝日除く)

ダウンロードページへのアクセス方法

ダウンロードサイトへのアクセスにはパスワードが必要となり、バージョンアップCDのお届けと同様、正規ユーザー様のみご利用いただくことが可能です。

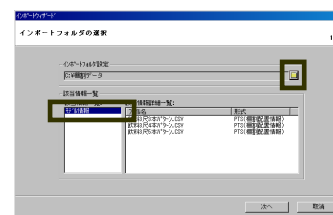
Ver13 新機能のご紹介 Vol.54・55でご紹介したものの以外に次のような新機能があります

PTS[棚割配置情報]取込み時の設定を追加

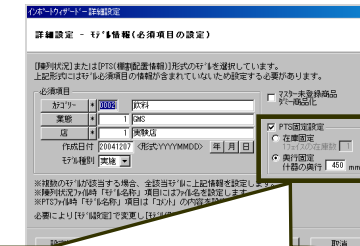
PTSとは、他社棚割ソフトとモデル情報(棚割)をやり取りするためのファイル形式です。ファイルの種類はCSVです。今までは、PTSファイルを取り込む際、什器の奥行は商品のサイズに依存し、在庫数は常に「1」と固定でした。Ver13ではPTSファイル取込み時に什器の奥行か在庫数を固定の数値で設定できるよう機能を変更し、近年活発になっている陳列情報のやり取りの負担を軽減しています。ここでのご紹介はインポートウィザードよりPTSファイルを一括で取り込む方法ですが、モデル設定から1モデルのみ外部参照し、取り込む際も「PTS固定設定」をご利用ください。

(1) ユーティリティー-「インポート」をクリックします。

(2) インポートしたいPTSファイルを保存しているフォルダを指定すると、該当情報を一覧で確認できます。



(3) 「次へ」でモデル情報の詳細設定へ、必須項目以外にPTS固定設定を用意しています。設定後「実行」で取込み完了です。



他社ソフトとやり取りするためのPTS[棚割配置情報]は在庫数や什器情報を持っていません。ここでは在庫数の初期値を設定することができます。方法は次の2種類があります。

1. 在庫固定...1フェイスの在庫数を設定します。什器の奥行は在庫数によって変化します。

2. 奥行固定...什器の奥行を設定します。在庫数は1固定になります。

なお、インポート後に「在庫編集」より「一括在庫修正」で在庫数を修正可能です。

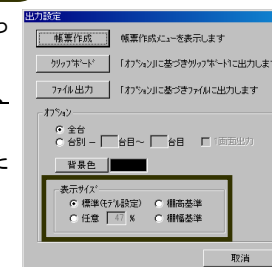
フェイスング画像出力の解像度調整が自動に

フェイスング画面をExcelにクリップボード貼り付けし、提案書に活用される、といった場面で使用頻度の高いこの機能を、ストレス無く操作いただけるよう機能を変更。

クリップボードやファイル出力する直前に、指定の解像度で表示を自動的に変更、出力後にフェイスング画面を元の解像度に戻します。

これで、直接「印刷」の各機能からきれいな画像をコピーし、フェイスングに戻った際にもそのまま続きの作業に取り掛かれます。

なお、データが重くなるのを防ぐため、任意解像度を指定しての出力も可能です。任意解像度の指定は「表示切替」でも対応しています(Vol.54にてご紹介)。



流通マーケティング講座 8

次に、「セルフサービスの特徴」について

01・
02・
03・
04・
05

06
07
08
09
10・
11・
12・

流通マーケティング講座は正規ユーザー様へのサービスとなります。

下記、弊社ホームページよりユーザー様専用のID・パスワードを入力の上ご参照ください。
専用ID・パスワードはFAX送信させていただいております
最新の「インフォメーション」をご参照ください。

・セミナー&コラム → 流通マーケティング講座
<http://www.iconcept.co.jp/series/marketing/index.htm>
第8回の内容は「セルフサービスの特徴」です。

* 各部門ごとにかかった経費をきちんと計算し、どれだけの利益がその部門で上がったかを見ます。

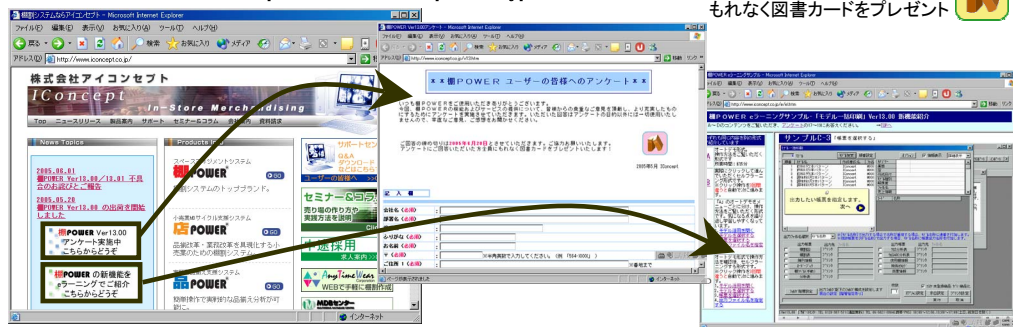
サポートセンター トピックス No.41

ユーザーの皆様からのお声が棚POWERを育てます。

Ver13.00CD-ROMの送付に合わせて、弊社ホームページにてアンケートを実施しております。
また、今後の棚POWER研修の手法として検討中のeラーニングにつきましても、4つのパターンでモデル一括出力の新機能を紹介するサンプルを公開中です。尚、アンケートにご回答いただく締切りは6月20日となっております。
ぜひeラーニングをお試しいただき、貴重なご意見、ご感想をいただけますようお願い致します。

アンケートURL : <http://www.iconcept.co.jp/v13.htm>

アンケートにご回答いただくと
もれなく図書カードをプレゼント



サポートセンターへのお問合せが多い
項目や便利な機能のご紹介

流通マーケティング講座 9

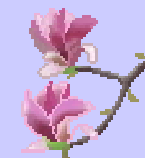
次に、「業種と業態」について、株式会社以下各通商株式会社
商品戦略の

でと

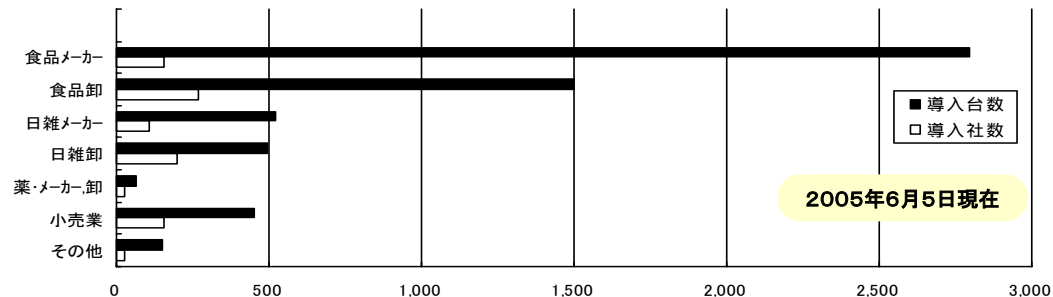
流通マーケティング講座は正規ユーザー様へのサービスとなります。

下記、弊社ホームページよりユーザー様専用のID・パスワードを入力の上ご参照ください。
専用ID・パスワードはFAX送信させていただいております
最新の「インフォメーション」をご参照ください。

・セミナー&コラム → 流通マーケティング講座
<http://www.iconcept.co.jp/series/marketing/index.htm>
第9回の内容は「業種と業態について」です。



棚POWER導入数【944社 5,933セット】 企業ライセンス版含む



2005年6月5日現在