

棚POWERインフォメーション

すっかり秋めいて参りました。季節の変わり目ですが、体調など崩されていらっしゃいませんか？夏の『COOL BIZ』に続いて、今度は『WARM BIZ』だそうですね。暖かくするのは良いことだと思いますが、なかなか大変そうです。

Vol. 58
2005. 10. 20



アイコンセプトサポートセンター *IConcept*[®]
0120-987-571 (通話料無料)
携帯電話等から TEL 06-6821-0904 (大阪)
受付時間 10:00~12:00, 13:00~17:00
土・日・祝祭日はお休みをいただいております。
E-mail iccenter@iconcept.co.jp
http://www.iconcept.co.jp/

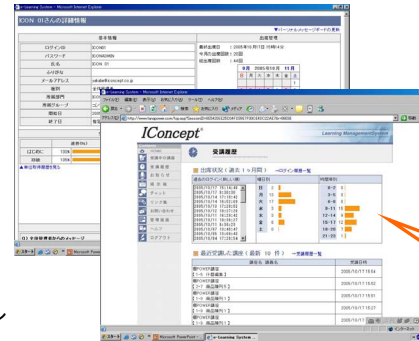
いよいよ 棚POWER eラーニングが11月より始まります！ eラーニング内容・お申込手順・受講の流れなどの詳細をお知らせします

棚POWER eラーニングとは？



棚POWER eラーニング特徴

- ・インターネット環境さえあればいつでもどこでも棚POWERの操作研修が可能。
- ・初めての方でも、動きがあるからわかり易い。
- ・目的別コース設定により必要な内容を即時習得。
- ・LMS機能(※右図)により企業内受講者の管理が可能。
- ・講座の各項目ごとに確認のための小テストがあり、講座の最後には「提出していただく課題」をご用意。課題に合格すると「修了認定証」を発行しますので、担当者のスキルを確認できます。(提出は必須ではありません)
- ・アイコンセプトのHPに10月25日(火)より初級編サンプルを掲載予定です。



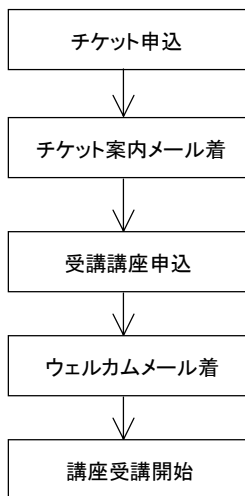
LMS(Learning Management System)機能とは

各受講者の講座の進捗や習得度などを確認いただける、管理権限を持ったIDを発行いたします。例えば、受講講座をどこまで修了しているかなどが確認でき、メッセージを送ることも可能です。そのため、誰がどの講座を受講し、どういう受講状況なのかが一目でわかります。

LMS機能の管理画面サンプルです。ログイン状況や、確認テストの回答結果なども確認できます。

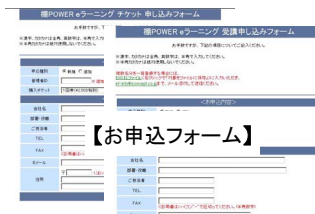
お申込方法・手順

eラーニングのお申込から講座受講までの流れです。



- ① チケット申込**
https://www.tanapower.com/entry.htm のチケット購入申込フォームからお申込ください。
- ② チケット案内メール着**
チケットのお申込をいただいたら、こちらからメールにてチケットを発行いたします。
- ③ 受講講座申込**
①でチケット申込をいただいたURLに講座申込フォームも設置しております。フォームからお申込ください。複数受講者がいらっしゃる場合は、一括登録用のExcelファイルをご用意いたしております。
- ④ ウェルカムメール着**
IDとパスワード、URLをメールにて発行いたします。
- ⑤ 講座受講開始**
④で発行されたIDとパスワードで、メール記載のURLにログインいただければ、すぐに受講が可能となります。

eラーニングのお申込は、10月25日(火)から開始いたします。下記ホームページにも、25日から詳細を記載いたします。
<http://www.iconcept.co.jp/>



eラーニング Q&A

- Q1) 初級編の講座の内容は？**
→モデルの設定～完成、保存。棚割図・棚割表・陳列情報などの帳票作成までを盛り込んでいます。
- Q2) 棚POWERのインストールは必要？**
→いいえ、eラーニングの受講には必要ありません。ただし、課題を作成していただく際は必要になります。
- Q3) チケット制とはどういうこと？**
→1チケット=1IDの発行となり、1講座1名につき、チケット1枚が必要となります。(以下税別です)
- { 1回チケット: ¥2,500 / 5回チケット: ¥10,000
11回チケット: ¥20,000 / 30回チケット: ¥50,000 }

- Q4) チケットの追加は可能？**
→可能です。お申込フォームに「追加」の箇所がありますので、そこから追加お申込をお願いします。
- Q5) 5回チケットを購入したら、5人同時に受講可能？**
→5回チケットで5IDを発行いたしますので、同時の受講も可能です。ただし、同じIDで同時にログインすることはできません。
- Q6) 受講可能な期間は？**
→ご指定いただいた受講開始日より1ヶ月間となります。
- Q7) 今後の講座の内容は？**
→今後、分析編、応用編、メンテナンス編...と順次拡充の予定です。分析編: 売上情報の登録から分析検証、分析関連の帳票作成。応用編: 主にモデル活用。を予定しています。詳細確定次第、追ってお知らせいたします。

ユーザー様専用
サポートセンター 無料ダイヤル
0120-987-571
携帯電話からは06-6821-0904へ

*** 受付時間のお知らせ ***
10:00~12:00
13:00~17:00
(土日祝日除く)

ダウンロードページへのアクセス方法

ダウンロードサイトへのアクセスにはパスワードが必要となり、バージョンアップCDのお届けと同様、正規ユーザー様のみご利用いただくことが可能です。

流通マーケティング講座 12

この構造は、

- ① 商圏()
 - ② 商戸()
 - ③ 在()
 - ④ 販()
- の4()

最後
部情

- ① ()
- イ()

流通マーケティング講座は正規ユーザー様へのサービスとなります。

下記、弊社ホームページよりユーザー様専用のID・パスワードを入力の上ご参照ください。
専用ID・パスワードはFAX送信させていただいております
最新の「インフォメーション」をご参照ください。

・セミナー&コラム → 流通マーケティング講座
<http://www.iconcept.co.jp/series/marketing/index.htm>
第12回の内容は「マーチャンダイジング戦略に必要な情報」です。



ロ()

- ② ()
- イ()

ロ()

- ④ 各()
- ⑤ 仕入先
etc

は外

流通マーケティング講座 13

MD-ingをまとめてみます

小売業

流通マーケティング講座は正規ユーザー様へのサービスとなります。

下記、弊社ホームページよりユーザー様専用のID・パスワードを入力の上ご参照ください。
専用ID・パスワードはFAX送信させていただいております
最新の「インフォメーション」をご参照ください。

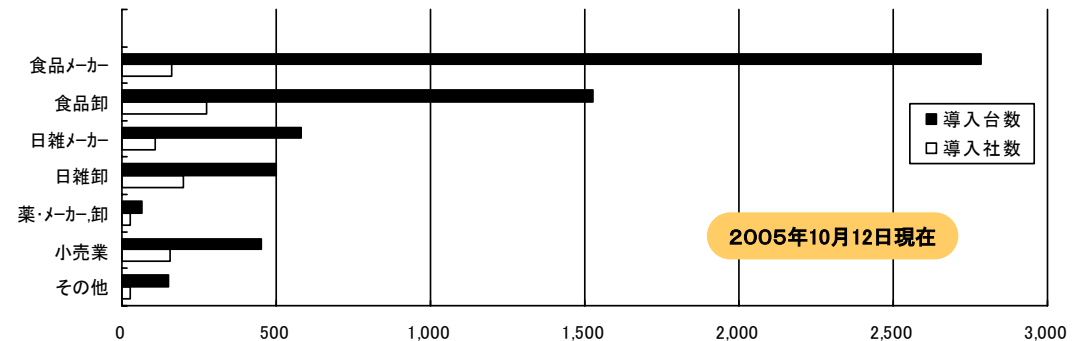
・セミナー&コラム → 流通マーケティング講座
<http://www.iconcept.co.jp/series/marketing/index.htm>
第13回の内容は「マーチャンダイジングのまとめ」です。

商

ながら、

* 棚

棚POWER導入数【955社 6,066セット】※企業ライセンス版含む



サポートセンター トピックス No.43

サポートセンターへのお問合せが多い項目や便利な機能のご紹介

棚POWER 次回バージョンの重要なお知らせ

前回のインフォメーションVol.57でもお知らせいたしましたが、
棚POWER 次回バージョンより、以下のOSは動作保証外とさせていただきます。

- ・Windows 95
- ・Windows NT

※次回バージョンアップ時期などは詳細が決まり次第お知らせいたします。