

棚POWER[®] インフォメーション

今年は過ごしやすい夏だと油断していたら、あっという間に気温が上昇して、今はうだるような暑さの毎日です。更に忙しさが暑さに拍車をかけるところ…。熱中症にはお気をつけください！

Vol.69
2007.08.22

Ver15.00

アイコンセプトサポートセンター IConcept[®]
0120-987-571 (通話料無料)
携帯電話等から TEL 06-6821-0904 (大阪)
受付時間 10:00~12:00, 13:00~17:00
土・日・祝祭日はお休みをいただいております。
E-mail iccenter@iconcept.co.jp
http://www.iconcept.co.jp/

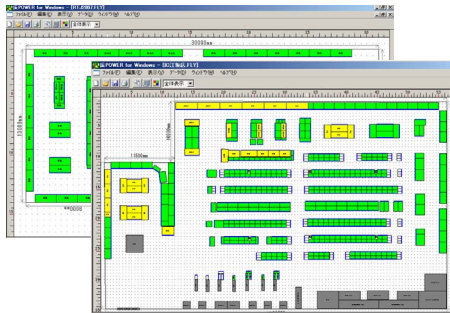
今回は、新しくPOWERSシリーズに加わった「床POWER[®]」をご紹介します！

店舗レイアウト・分析支援システム「床POWER」

● 具体的には「床POWER」で何ができる？

パソコン上で、設定した敷地内に什器(モデル)やレジなどの部品を、マウス操作で配置することで、店舗や売場のレイアウトの作成ができます。配置する什器は棚POWERで作成したモデルを使用することも可能です。更に配置した什器を基に分析を行ない、結果を色分け表示できます。各特長は下記をご覧ください。

1. CADのように複雑でもなく、Excelのように手間もかけない新しい形でのレイアウト作成



複雑な操作は不要です。《什器リスト》から什器やモデル、レジなどの部品を選択し、マウスで敷地内にクリックして配置します。店舗の図面を取り込むこともできるので、図面を基に店舗レイアウトの作成が行なえます。

作業時に使用するのは、棚POWERと同じく「機能ツール」で、《挿入》《移動》など、直感的に操作できます。

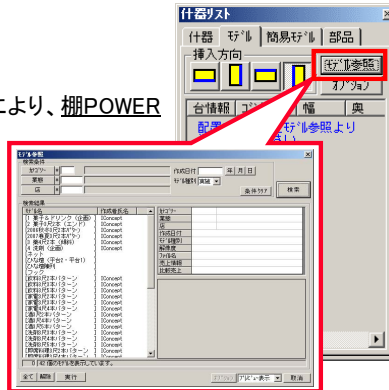
もちろん、作成したレイアウトは出力可能。タイトルなども印刷でき、クリップボードで他ソフトに貼り付けることもできます。

2. 棚割システムとの連動も可能

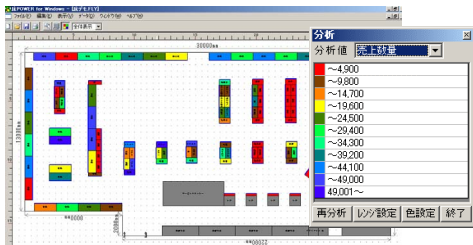
もちろん単独でも使用可能な床POWERですが、棚POWERとの連動により、棚POWERで作成したモデルをレイアウトに配置することも可能です。また、フェイスングを確認することもできます。モデルのほか、分析の際に使用する売上情報も連動可能です。



《フェイスング》クリック後レイアウト内のモデルをクリックすると、棚POWERが起動し、フェイスングを自動で表示します。



3. フロアレイアウト分析機能



売上数量・売上金額・粗利益など、売場や什器別の実績を出力。売場生産性を色分けでわかりやすく表示します。レイアウトを作成し、売上情報に登録することで、マグネット売場の検証なども可能です。

更に詳しい内容は、下記ホームページをご覧ください。

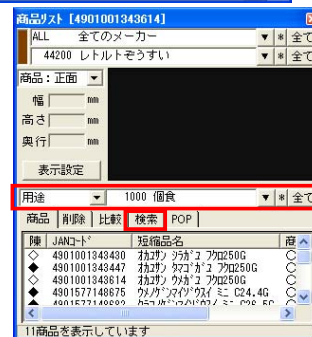
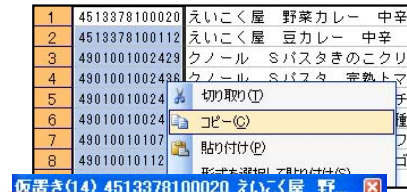
<http://www.iconcept.co.jp/ypower/>

棚POWERのポイント：モデルを簡単に作成する方法

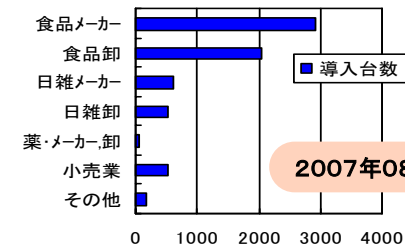
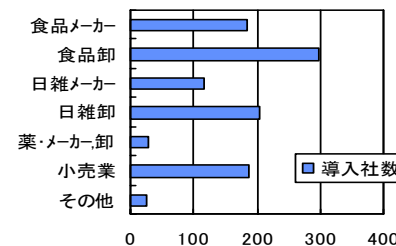
● 仮置き・商品リストの活用で、棚割作成が楽になります！

既存の基本棚割モデルや、過去に作成した、他の担当者が作成したモデルを流用し、更に仮置き・商品リストを活用することで棚割作成の作業が軽減されます。

- ① 既存のモデルを呼び出し、フェイスングを開きます。選択するモデルは、前期のものや、これから作成する棚に近いものを選択します。不要な商品は《商品削除》でカットします。
- ② 念のために先にモデルの保存をしておきます。モデル保存・《別モデル保存》を行なうと、基のモデルはそのまま、編集したモデルを新しく保存することができます。※保存時は「モデル名称」を変更することを推奨します。
- ③ 陳列必須商品(新商品など)のJANコードが記載されたExcelなどのファイルを開き、JANコードのみをコピーします。
- ④ 上記②で保存したモデルを開き、フェイスングを開きます。《仮置き》を表示し、「読込」メニュー「クリップボードから貼付け」を選択します。仮置き内に上記③でコピーしたJANコードの商品が並びます。必要に応じ、「クリア」メニュー「陳列済クリア」で、既に棚に陳列している商品を仮置きから削除します。
- ⑤ 機能ツール・《商品移動》、《商品複写》を使用して、仮置きから棚に陳列します。
- ⑥ その他の商品を商品リストから選択して陳列します。商品リストは3分類を指定して絞り込みが可能です。カテゴリーグループで選択した分類以外の商品は、「検索」を使用して全マスターから検索してすることができます。
- ⑦ モデル保存・《上書き保存》を行ないます。※必要に応じて《外部保存》を行なってください。



棚POWER導入数【1050社 6,902セット】 企業ライセンス・ATW版含む



2007年08月06日現在

流通マーケティング講座は正規ユーザー様へのサービスとなります。

下記、弊社ホームページよりユーザー様専用の
ID・パスワードを入力の上ご参照ください。

専用ID・パスワードはFAX送信させていただいております
最新の「インフォメーション」をご参照ください。

・セミナー&コラム → 流通マーケティング講座

<http://www.iconcept.co.jp/series/marketing/index.htm>

第34回の内容は「価格について3」です。

流通マーケティング講座は正規ユーザー様へのサービスとなります。

下記、弊社ホームページよりユーザー様専用の
ID・パスワードを入力の上ご参照ください。

専用ID・パスワードはFAX送信させていただいております
最新の「インフォメーション」をご参照ください。

・セミナー&コラム → 流通マーケティング講座

<http://www.iconcept.co.jp/series/marketing/index.htm>

第32回の内容は「価格について4」です。



サポートセンターピックアップ No.51

サポートセンターへのお問合せが多い項目や
便利な機能のご紹介

データのやり取り、商品の一括登録の際に使用する「ユーティリティ機能」。
多くのボタン、機能があるため、たくさんのお問合せをサポートセンターにいただいております。
今回は、この「ユーティリティ機能」についての概要を説明します。

●分類・商品情報・イメージ・POP・売上情報・仕器・カテゴリ

それぞれ分類・商品情報などのデータを、個々にエクスポート(出力)・インポート(入力)できます。

●支店展開

分類・商品情報・イメージの3つをセットにして、エクスポート・インポートを行ないます。
出力されるデータは、棚POWER独自の形式となります。やり取りの際には、出力したすべてのファイル
を渡して、インポートを行なってください。

●業界データ

ブラネット・SPスクエアの形式でデータをエクスポート・インポートでき、OTC・FDB・NID形式のデータを
インポートできます。また、テキスト形式の売上情報のインポートも可能です。

●エクスポート

分類・商品情報・イメージ・モデル情報など、すべての出力可能データをまとめてエクスポートできます。
モデルと、モデルに陳列している商品の情報を出力される場合は、こちらをご使用ください。

●インポート

棚POWERで取込可能なデータを、まとめてインポート可能です。

ユーザー様専用

サポートセンター 無料ダイヤル

0120-987-571

携帯電話からは06-6821-0904へ

*** 受付時間のお知らせ ***

10:00 ~ 12:00

13:00 ~ 17:00

(土日祝日除く)

ダウンロードページへのアクセス方法

ダウンロードサイトへのアクセスにはパスワードが必要となり、
バージョンアップCDのお届けと同様、正規ユーザー様のみ利用いただくことが可能です。