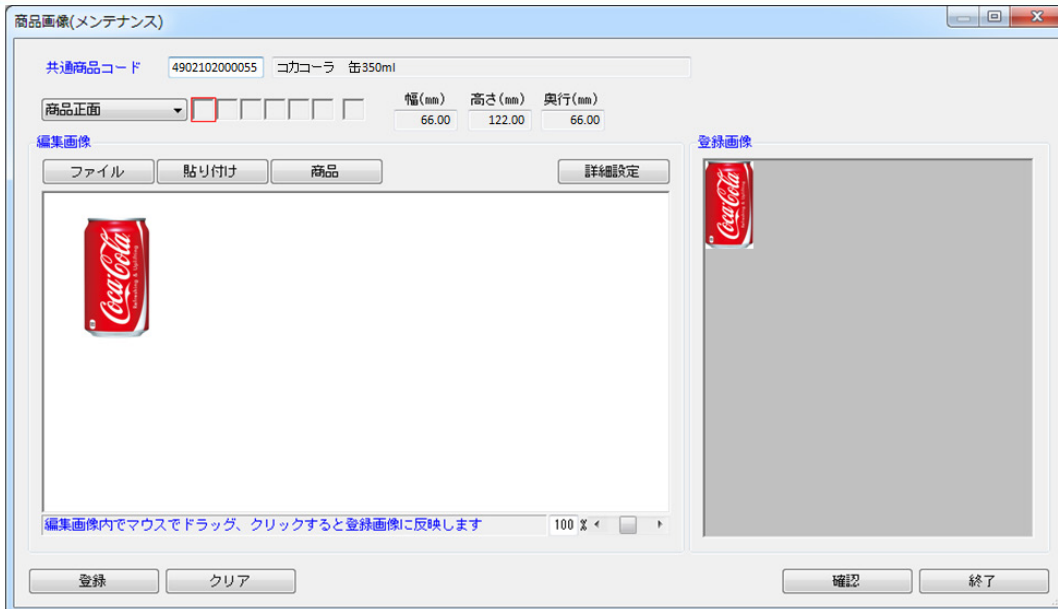


メンテナンス 商品画像

概要

商品画像のメンテナンス処理を行います。
登録した商品画像は富士薬品の店 POWER へ直接反映します。

起動方法



操作方法

商品画像を登録する

1. 共通商品コード欄にコードを入力し、キーボードの Enter キーを押下します。
2. 商品画像を登録する面を指定します。
3. [ファイル] をクリックして、登録する商品の画像ファイルを選択します。
Excel などに貼りついている画像を使用する場合は、ファイル上の画像をコピーした後、[貼り付け] をクリックします。
4. 参照した画像が画面上に表示されます。
5. 表示された画像の上でドラッグし、余白を切り取ります。
余白なしの画像であれば、表示された画像をクリックします。
6. 「登録画像」の欄に登録用の画像を表示されます。
7. [登録] をクリックします。

特記事項

- ※富士薬品側で仮採用中の商品はメンテナンスできません。
- ※画像を明るく（暗く）したり、角度を変えたり、登録時の解像度を変更する場合は [詳細設定] から設定してください。
- ※登録元の画像サイズ表示は画面右下のスクロールバーを移動するか「100」%欄の数値を直接入力するかで変更できます。
最大「200」%、最小「10」%まで拡大縮小が可能です。